

# PHILIPS

Aparat za oblikovanje i  
sušenje kose

Rotirajući Volumebrush

Jonski i turmalinski

HP8664/00



## Svestrano oblikovanje, vrhunski sjaj

### Philips Rotating Volumebrush sa 2 dodatka

Koristite Philips Dynamic Volumebrush za kreiranje različitih stilova, uz održavanje glatkog i sjajnog izgleda kose. Rotirajuća četka od 50 mm sa prirodnim vlaknima dodaje volumen i kretanje, a četka koja se uvlači kreira definisane talase bez mršenja.

#### Štiti frizuru, neguje kosu

- Postavka za negu za bolju zaštitu tokom sušenja i oblikovanja
- Četke od 50 mm za glatkije, sjajnije rezultate

#### Vrhunski sjaj i kondicioniranje

- Jonsko kondicioniranje sprečava mršenje i povećava sjaj
- Keramika sa turmalinom dodaje više sjaja kosi

#### Volumen, punoća i talasi, bez upetljavanja

- Snaga od 1000 W za prelepe rezultate
- Okrugla četka od 50 mm dodaje volumen i kretanje
- Četka koja se uvlači od 30 mm za oblikovanje bez mršenja
- Četke mogu da se rotiraju u oba smera

## Važne karakt.

### Snaga od 1000 W



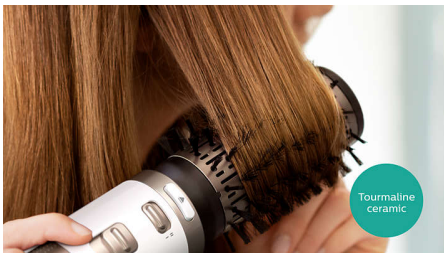
Ovaj aparat za oblikovanje i sušenje kose snage od 1000 W stvara optimalni nivo protoka vazduha i snagu nežnog sušenja za prelepe rezultate svaki dan.

### Jonska nega



Jonsko kondicioniranje suši kosu bez stvaranja statičkog naelektrisanja. Otpuštaju se negativno naelektrisani joni koji smanjuju mršenje, uglašavaju kutikule kose i pojačavaju sjaj kose. Rezultat je sjajna, poslušna kosa koja izgleda odlično.

### Keramička obloga sa turmalinom



Jedinstvena keramička obloga sa turmalinom aparata za oblikovanje i sušenje kose štiti i revitalizuje kosu dok je oblikujete. Ova

specijalna obloga efikasno provodi toplotu bez pojave vrelih tačaka i povećava sjaj sa svakim potezom.

### Okrugla četka od 50 mm

Termo-četka od 50 mm je savršena za dodavanje volumena, punoće i sjaja kosi. Koristite na skoro suvoj kosi da biste kod kuće napravili prelepo isfeniranu frizuru kao iz salona.

### Četka koja se uvlači od 30 mm



Koristite četku od 30 mm da biste dodali definisane talase dok održavate kosu glatkom i sjajnom. Vlakna koja se uvlače olakšavaju oblikovanje bez mršenja.

### Dvosmerna rotacija



Četka može da se rotira u oba smera, što olakšava rukovanje i pravljenje raznih stilova.

### Postavka za negu



Postavka „Nega“ obezbeđuje optimalnu temperaturu sušenja i štiti od pregrevanja. Kosa se suši brzo uz isti snažan protok vazduha, ali pod konstantnom, umerenom temperaturom.

### Prirodna vlakna



Vlakna termo-četke su delimično napravljena od prirodnih vlakana. Ova mešavina vlakana pomaže da se četka kreće kroz kosu glatkije, smanjuje statičko naelektrisanje, povećava sjaj i sprečava mršenje.

# Specifikacije

## Tehničke specifikacije

Napon: 220-240 V

Boja/ gornji sloj: Blistavo bela / srebrni ton

Dužina kabla: 1,8 m

Snaga: 1000 W

## Funkcije

Petlja za kačenje

Obrtni kabl

Nega jonima

Postavka rotacije: 2 postavke brzine rotacije

Postavke: 3 postavke za toplotu/2 postavke za brzinu

Keramička obloga sa turmalinom

## Dodaci

Četka sa vlaknima koja mogu da se uvuku: 30 mm

Četka od prirodnih mešovityh vlakana: 50mm

Poklopac za četku: za okruglu četku od 50 mm

## Servisiranje

Dvogodišnja garancija

