

PHILIPS

Lokówka KeraShine

Care Edition

Walek 25 mm

Temperatura od 130 do 200°C

Powłoka ceramiczna z keratyną

HP8607/00

Delikatne modelowanie — efekt naturalnych loków dzięki powłoce ceramicznej z keratyną

Marzysz o lokach, które wyglądają naturalnie i które łatwo ułożyć? Chcesz uniknąć uszkodzeń i przesuszania włosów? Nowa lokówka KeraShine jest wyposażona w walek o średnicy 25 mm umożliwiający tworzenie naturalnie wyglądających loków. Ponadto ma ochronną powłokę ceramiczną z keratyną i funkcję dostosowania temperatury.

Doskonale wystylizowane włosy

- Walek o średnicy 25 mm umożliwia tworzenie naturalnie wyglądających loków
- Maksymalna temperatura 200°C zapewnia doskonałe efekty modelowania

Łatwość użytkowania

- Nienagrzewająca się końcówka — prosta i bezpieczna stylizacja
- Automatyczne wyłączanie po godzinie
- Podstawa zabezpieczająca umożliwia łatwą obsługę
- Przewód zasilający 1,8 m
- Uniwersalne napięcie
- Wskaźnik LED informuje, gdy lokówka jest gotowa do użycia

Mniejsza szkodliwość dla włosów

- Ochronna powłoka ceramiczna z keratyną
- Pokrętło Rheostat i 8 ustawień temperatury

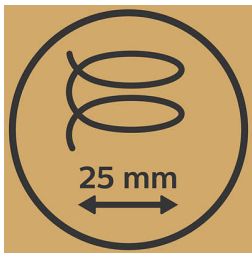
Zalety

Pielęgnacja włosów



Ochronna powłoka ceramiczna z keratyną zapewnia lepszą pielęgnację włosów.

Naturalnie wyglądające loki

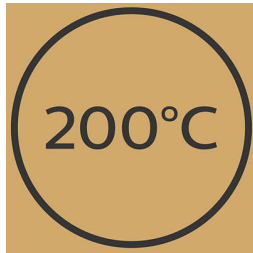


Korzystając z wałka o średnicy 25 mm, można stworzyć modną fryzurę, układając luźne loki wyglądające tak naturalnie, jakby ich nakręcenie nie wymagało żadnego wysiłku.

Pokrętło Rheostat

Pokrętło Rheostat z 8 ustawieniami temperatury (od 130 do 200°C) umożliwia wybór temperatury odpowiedniej dla danego rodzaju włosów

Maksymalna temperatura 200°C



Maksymalna temperatura 200°C gwarantuje doskonale rezultaty nawet w przypadku grubych włosów i jest dla nich mniej szkodliwa.

Bezpieczne użytkowanie

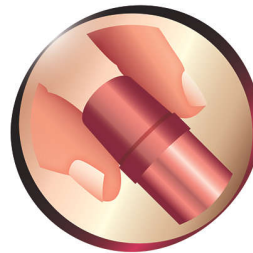


Niektóre prostownice do włosów i lokówki są wyposażone w funkcję automatycznego wyłączania. Ta funkcja została zaprojektowana z myślą o zapewnieniu spokoju ducha. Jeśli urządzenie pozostanie włączone, wyłączy się automatycznie po upływie 60 minut.

Wskaźnik gotowości do pracy

Wskaźnik LED przestaje migać, gdy lokówka jest nagrzana i gotowa do użycia.

Nienagrzewająca się końcówka

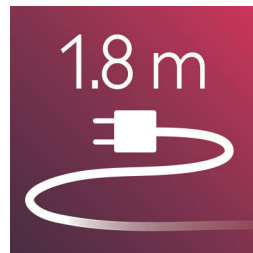


Końcówka lokówki jest wykonana ze specjalnego materiału termoizolacyjnego, dzięki któremu się nie nagrzewa. Można ją bezpiecznie trzymać podczas modelowania włosów, aby zapewnić optymalną łatwość użycia.

Podstawa zabezpieczająca

Podstawa zabezpieczająca pozwala na bezpiecznie odłożenie lokówki podczas korzystania z niej.

Przewód o długości 1,8 m



Przewód zasilający 1,8 m

Uniwersalne napięcie



Uniwersalny zakres napięć sprawia, że to idealny towarzysz podróży

Dane techniczne

Typ włosów

Rezultat: Naturalnie wyglądające loki

Grubość włosów: Cienkie, Średnia, Grube

Długość włosów: Średnia, Długie

Dane techniczne

Czas podgrzewania: 60 s

Długość przewodu: 1,8 m

Średnica: 25 mm

Kolor/wykończenie: czarno-biały

Maksymalna temperatura: 200 °C

Napięcie: ogólnosiwiatowy

Typ grzałki: PTC

Zakres temperatur: 130–200

Właściwości

Powłoka ceramiczna

Wskaźnik gotowości do użycia

Nienagrzewająca się końcówka

Obrotowy kabel

Uchwyt do zawieszania

Serwis

2 lata gwarancji

