

Philips
Бритвенные головки

Больше не продается
Купите SH71

SH70/50



Ваша бритва снова как новая

Меняйте бритвенные головки один раз в 2 года

За два года бритвенные головки срезают 9 миллионов волосков на лице.

Своевременно заменяйте бритвенные головки, чтобы результат бритья всегда был идеальным. Совместимы с бритвами Series 7000.

Легко использовать

- Сбросьте настройки бритвы после замены бритвенных головок
- Удобная замена бритвенных головок
- Замените бритвенные головки всего за два шага
- Ваша бритва снова как новая

Совместимость

- Сменные головки для бритв Series 7000

Гладкое скольжение, бережное бритье

- Лезвия GentleTrack обеспечивают гладкое и бережное бритье
- Бритва Super Lift & Cut для комфортного и гладкого бритья

PHILIPS

Бритвенные головки
Больше не продается Купите SH71

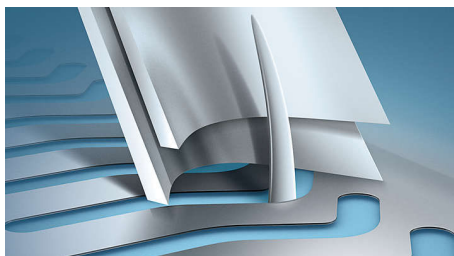
Особенности

Совместимость с бритвами Series 7000



Сменные бритвенные головки SH70 совместимы с бритвами Series 7000 (S7xxx) и бритвой Star Wars SW7700.

Лезвия GentleTrack Precision



Новые лезвия аккуратно срезают волоски в наиболее оптимальном направлении, сокращая риск раздражения, вызываемого выдергиванием волосков.

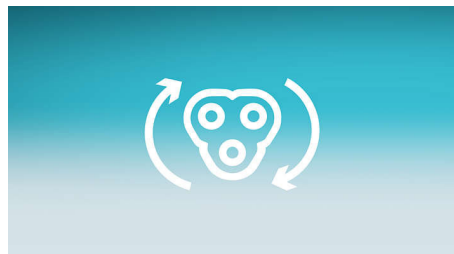
Система Super Lift&Cut



Встроенная система двойных лезвий нашей электробритвы приподнимает волоски и

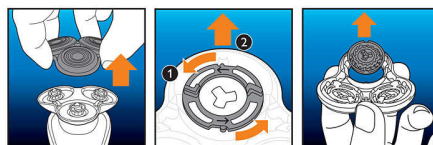
сбривает их максимально близко к поверхности кожи — чистое и комфортное бритье.

Индикатор замены



Последние модели бритв Philips оснащены индикатором замены, который представляет собой символ бритвенного блока. Этот символ загорается, сигнализируя о необходимости замены бритвенных головок.

Удобная замена



1. Откройте бритву с помощью кнопки отсоединения.
2. Извлеките удерживающее кольцо, повернув фиксатор против часовой стрелки.
3. Отсоедините старые бритвенные головки и аккуратно вставьте новые; убедитесь, что головки установлены надлежащим образом.
4. Установите удерживающее кольцо обратно и зафиксируйте его, повернув фиксатор по часовой стрелке.
5. Закройте бритвенную головку до щелчка.

SH70/50

Сброс параметров бритвы



Индикатор замены выключится автоматически после 9 сеансов бритья. Вы также можете сбросить напоминание вручную после замены бритвенных головок, нажав и удерживая кнопку включения/выключения в течение не менее 7 секунд.

Ваша бритва снова как новая



Чтобы поддерживать оптимальные результаты бритья, заменяйте бритвенные головки раз в два года.

Характеристики

Бритвенные головки

- Количество бритвенных головок в наборе: 3
- Улучшенные бритвенные головки: Модель SH70 была заменена на SH71

Очистка

- Использование: Используйте чистящий спрей HQ110



Дата выпуска 2023-02-27

Версия: 14.3.1

EAN: 87 10103 71360 9

© 2023 Koninklijke Philips N.V.
Все права защищены.

Характеристики могут меняться без предварительного уведомления Торговые марки являются собственностью Koninklijke Philips N.V. или соответствующих владельцев.

www.philips.com