

Philips
Têtes de rasage

Produit arrêté
Remplacer par la référence SH71

SH70/50



Remettez votre rasoir à neuf

Pour des résultats optimaux, remplacez les têtes tous les 2 ans

En l'espace de deux ans, vos têtes de rasage coupent 9 millions de poils sur votre visage. Remplacez-les pour retrouver des performances optimales. Compatible avec les rasoirs Series 7000.

Facile à utiliser

- Réinitialisez votre rasoir après remplacement des têtes de rasage
- Têtes de rasage faciles à remplacer
- Remplacez les têtes de rasage en seulement deux étapes
- Remettez votre rasoir à neuf

Compatibilité

- Têtes de rechange pour rasoirs Series 7000

Un rasage plus doux pour les peaux sensibles

- Les lames GentleTrack Precision permettent un rasage de près, respectueux de la peau
- Rasoir Super Lift&Cut : pour un rasage confortable de près

PHILIPS

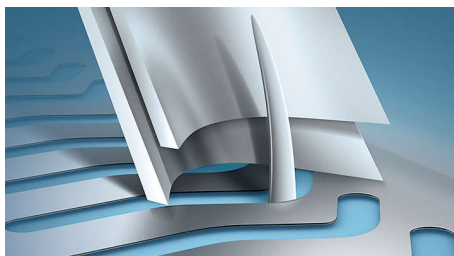
Points forts

Compatible Series 7000



Les têtes de recharge SH70 sont compatibles avec les rasoirs Series 7000 (S7xxx) et Star Wars SW7700.

Lames GentleTrack Precision



Les nouvelles lames coupent confortablement les poils, avec une position de coupe optimale réduisant les irritations dues aux tiraillements.

Système Super Lift&Cut



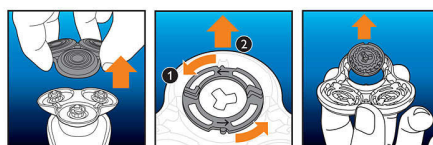
Le système à double lame de notre rasoir électrique redresse les poils afin de les couper au plus près, pour un rasage impeccable.

Indicateur de remplacement



Les rasoirs Philips dernière génération disposent d'un indicateur de remplacement en forme de tête de rasage. Ce symbole s'allume pour vous prévenir que vous devez remplacer les têtes de rasage.

Facile à remplacer



1. Ouvrez le rasoir en appuyant sur le bouton de déverrouillage. 2. Retirez la fixation en faisant tourner le système de verrouillage dans le sens inverse des aiguilles d'une montre. 3. Retirez les têtes de rasage usagées et insérez soigneusement les têtes de recharge ; veillez à ce que les têtes soient parfaitement alignées avec leur support. 4. Remplacez la fixation et fixez-la en faisant tourner le système de verrouillage dans le sens des aiguilles d'une montre. 5. Lorsque vous fermez la tête de rasage correctement, vous entendez un clic.

Comment réinitialiser votre rasoir



Une fois les têtes de rasage remplacées, vous pouvez réinitialiser le témoin de remplacement en appuyant sur le bouton marche/arrêt pendant plus de 7 secondes. Si vous ne le faites pas, le voyant de remplacement s'éteindra automatiquement au bout de 9 rasages.

Remettez votre rasoir à neuf



Pour retrouver des performances optimales, remplacez vos têtes de rasage tous les 2 ans.

Têtes de rasage
Produit arrêté Remplacer par la référence SH71

SH70/50

Caractéristiques

Têtes de rasoir

- Têtes de rasoir par lot: 3
- Têtes de rasage améliorées: Modèle SH70 remplacé par le SH71

Nettoyage

- Utilisation: Utilisez le spray nettoyant HQ110



Date de publication
2023-02-18

Version: 14.3.1

EAN: 08 71010 37136 09

© 2023 Koninklijke Philips N.V.
Tous droits réservés.

Les caractéristiques sont sujettes à modification sans préavis. Les marques commerciales sont la propriété de Koninklijke Philips N.V. ou de leurs détenteurs respectifs.

www.philips.com