

Philips Shaver series 5000
Borotvafejek

MultiPrecision körkések

Kompatibilis az S5000 (S5xxx)
készülékekkel, kivéve: S55xx
Kompatibilis az AquaTouch-csal
(AT8xx, AT7xx, S5xxx)
Kompatibilis az S6000 (S6xxx)
készülékekkel

SH50/50



A készülék eredeti állapotának visszaállítása

A legjobb eredmény érdekében 2 évente cserélje a borotvafejeket

A borotva két év alatt 9 millió szőrszálát vág le az arcról. Cserélje ki a borotvafejeket, hogy újra 100%-os teljesítményt kapjon. Kompatibilis a Series 5000, 6000 és az AquaTouch borotvával.

Egyszerűen használható

- A borotvafejek cseréjét követően állítsa vissza készülékének alapbeállításait
- Cserélje le a borotvafejet mindössze két lépésben
- A készülék eredeti állapotának visszaállítása
- Egyszerűen cserélhető borotvafejek

Kompatibilitás

- Cserefejek a Shaver Series 5000 és 6000 sorozatú borotvákhoz

Alapos és gyors borotválkozás

- A pengék felemelik a hosszú és rövid szőrszálakat a gyors borotválkozásért
- Super Lift & Cut Action: megemeli a szőrt, és azt a bőrhöz közel vágja el

PHILIPS

Borotvafejek

MultiPrecision körkések Kompatibilis az S5000 (S5xxx) készülékkel, kivéve: S55xx, Kompatibilis az Aqua-Touch-csal (AT8xx, AT7xx, S5xxx), Kompatibilis az S6000 (S6xxx) készülékkel

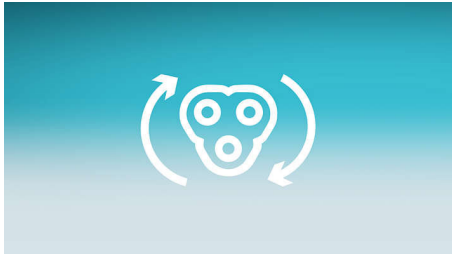
Fénypontok

Kompatibilis az S5000 és S6000 termékekkel



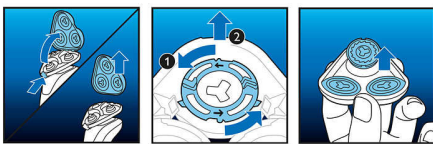
Az SH50 cserefejek a következő készülékekkel kompatibilisek: Shaver series 5000 (S5xxx), kivéve: S55xx; Shaver series 6000 (S6xxx), AquaTouch (AT8xx, AT7xx, S5xxx) és PowerTouch (PT8xx, PT7xx).

Csere-émlékeztető



A legújabb Philips borotvák rendelkeznek egy beépített csere-émlékeztetővel, amelyet a borotvaegység szimbóluma jelöl. Ez a szimbólum világitani kezd, ezzel jelezve, hogy cserélni kell a borotvafejeket.

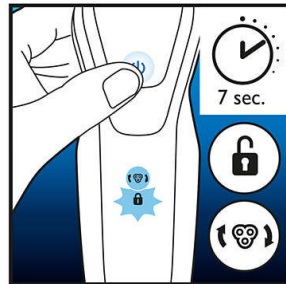
Egyszerű csere



1. Nyissa ki a borotvát a „kioldás” gomb megnyomásával; 2. Az óramutató járásával ellentétes irányba forgatva távolítsa el a rögzítőgyűrűket; 3. Vegye ki a régi

borotvafejeket és óvatosan illessze be a cseréket; ellenőrizze, hogy a fejek pontosan illeszkednek-e; 4. Helyezze vissza a rögzítőgyűrűket az óramutató járásával megegyező irányba elfordítva azokat; 5. Ha megfelelően zárja be a borotvafejet, akkor hallja, ahogyan a helyére pattan.

A borotva alapbeállításainak visszaállítása



A borotvafejek cseréjét követően a be-/kikapcsoló gomb több mint 7 másodpercig tartó nyomva tartásával visszaállíthatja alaphelyzetbe a csereémlékeztetőt. Ellenkező esetben a csereémlékeztető 9 egymást követő borotválkozás után automatikusan kikapcsol.

A készülék eredeti állapotának visszaállítása



A 100%-os teljesítmény fenntartása érdekében két évente cserélje a borotvafejeket.

SH50/50

MultiPrecision körkések



Borotválkozzon gyorsan és alaposan. MultiPrecision körkések felemelnek és elvágnak minden szőrszálát és megmaradt borotvát – mindössze néhány húzással.

Super Lift&Cut Action



Borotválkozzon alaposabban a kettős pengéjű Super Lift&Cut Action megoldásnak köszönhetően. Az első penge minden egyes szőrszálát megemeli, a második penge pedig kényelmesen, szorosan a bőr mentén vágja el azokat, így igazán sima lesz az eredmény.

Borotvafejek

MultiPrecision körkések Kompatibilis az S5000 (S5xxx) készülékkel, kivéve: S55xx, Kompatibilis az Aqua-Touch-csal (AT8xx, AT7xx, S5xxx), Kompatibilis az S6000 (S6xxx) készülékkel

Műszaki adatok

SH50/50

Borotvafejek

- A következő terméktípushoz: Shaver series 5000 (S5xxx), kivéve: S55xx, PowerTouch (PT8xx, PT7xx), Kompatibilis az AquaTouch-csal (AT8xx,

- AT7xx, S5xxx), Shaver Series 6000 (S6xxx)
- Borotvafejek csomagolásonként: 3

Tisztítás

- Használat: Használja a HQ110 tisztító spray-t



Kiadás dátuma
2024-04-18

Verzió: 14.14.1

EAN: 87 10103 73669 1

© 2024 Koninklijke Philips N.V.
Minden jog fenntartva.

A műszaki adatok előzetes figyelmeztetés nélkül változhatnak. Minden védjegy a Koninklijke Philips N.V. céget, vagy az illető jogtulajdonost illeti

www.philips.com