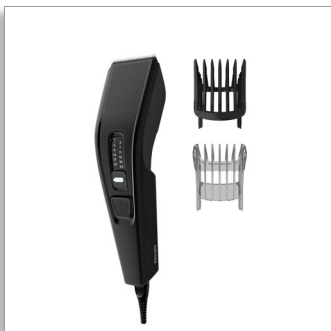


Philips Hairclipper series
3000
Zastříhovač vlasů

Nerezové ocelové břity

13 nastavení délky
Kabelové připojení
Vč. hřebenu na bradku



HC3510/15

Snadné, rovnoměrné zastřížení

Rychlejší zastříhování bez ucpávání*

Zastříhujte vlasy snadno a rychle. Technologie DualCut se samoostřícími břity umožňuje až dvakrát rychlejší zastřížení*. Technologie Trim-n-Flow představuje hřeben, který zabraňuje ucpávání – takže sestřih můžete dokončit na jeden zátah.

Snadné použití

- Rychlé uvolnění břitů pro snadné čištění
- Efektivní napájení pro použití s kabelem
- Ergonomická konstrukce pro větší pohodlí a kontrolu

Výkon

- Technologie Trim-n-Flow pro nepřetržité stříhání
- Maximální přesnost díky dvojitým břitům
- Dokonalé a zároveň šetrné zastřížení

Přesné ovládání délky

- Přizpůsobení různým nastavením délky
- Zkrotí bradku i strniště

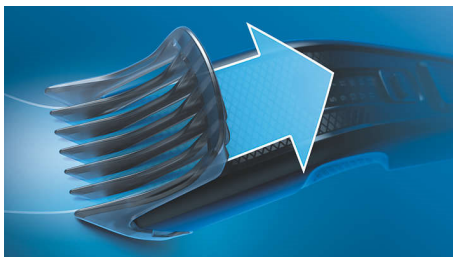
Neuvěřitelně odolný

- Břity nepotřebují mazání
- Nákup krytý zárukou

PHILIPS

Přednosti

Technologie Trim-n-Flow



Náš strojek na vlasy Philips s novým inovativním hřebenem je navržen tak, aby zabraňoval zaseknutí vlasů v zastříhovači. Takže můžete zastříhovat vlasy od začátku až do konce bez přerušování.

Technologie DualCut



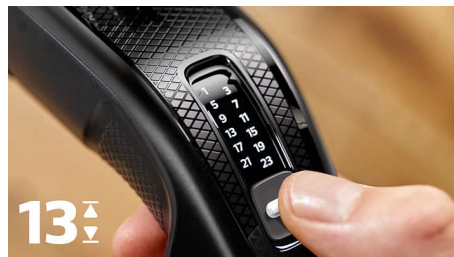
Zastříhovač vlasů Philips 3000 používá pokročilou technologii DualCut pro maximální přesnost. Je vybaven dvojitými břity a je navržen tak, aby zůstal stejně ostrý jako první den.

Nerezové ocelové břity



Samoostřící ocelové břity jsou navrženy pro neuvěřitelně dlouhou životnost. I po 5 letech používání stříhají stejně přesně jako první den.

13 nastavení délky s možností zajištění



Stříhejte si vlasy přesně na požadovanou délku. Stačí si zvolit jedno z 12 nastavení délky v rozsahu 1 mm až 23 mm v krocích po 2 mm, nebo sejmout hřeben pro krátký sestřih o délce 0,5 mm.

Efektivní použití s kabelem



Napájecí kabel o délce 1,8 m poskytuje nepřetržité napájení.

Pohodlná rukojeť



Zastříhovače Philips mají strukturovanou rukojeť navrženu pro snadné používání, přesné ovládání a pohodlné stříhání vlasů.

Nastavitelný hřeben na bradku navíc



Elektrický zastříhovač vlasů pro snadné zastříhování bradky nebo strniště – můžete použít hřeben na vousy s 12 nastaveními délky v rozsahu 1 mm až 23 mm v krocích po 2 mm, nebo hřeben zcela sejmout pro krátký sestřih o délce 0,5 mm.

Snadné čištění



Elektrické zastříhovače vlasů lze snadno čistit. Stačí vycvaknout a uvolnit hlavu a poté vyčistit břity.

Nulová údržba



Výkonné zastříhování a snadná údržba – naše břity není třeba promazávat.

Specifikace

Příslušenství

- Údržba: Čisticí kartáč
- Hřeben: Nastavitelný hřeben, Nastavitelný hřeben na bradku navíc

Spotřeba

- Automatická volba napětí: 100-240 V

Design

- Rukojeť: Ergonomická rukojeť a snadná manipulace

Servis

- 2letá celosvětová záruka

Stříhací systém

- Stříhací jednotka: Nerezové ocelové břity
- Technologie Trim-n-Flow
- Šířka stříhání: 41 mm
- Počet nastavení délky: 13
- Rozsah nastavení délky: Od 0,5 do 23 mm
- Přesnost (velikost kroků): Po 2 mm

Snadné použití

- Čištění: Odnímatelné ostří, Omyvatelné břity
- Bezúdržbový: Není třeba mazat
- Provoz: Pouze použití s kabelem



Datum vydání 2023-10-25

Verze: 5.5.1

EAN: 87 10103 85970 3

© 2023 Koninklijke Philips N.V.
Všechna práva vyhrazena.

Údaje mohou být změněny bez předchozího varování.
Ochranné známky jsou majetkem Koninklijke Philips N.V. nebo jejich příslušných vlastníků.

www.philips.com

* Rychlejší zastříhávání bez ucívání – testováno při zastříhávání chloupků až do délky 19 mm, ve srovnání s předchozím hřebenem
* Zastříhává dvakrát rychleji – ve srovnání s předchozím modelem Philips