

PHILIPS

Asciugacapelli
professionale

DryCare

2200W

Motore AC

95 km/h

BHD176/00



Creato per prestazioni massime, progettato per lo stile

L'asciugacapelli Philips DryCare Pro AC dispone di un motore AC professionale che raggiunge la velocità di 95 km/h, per garantirti risultati rapidi e professionali. Leggero e maneggevole, offre il massimo comfort durante l'asciugatura.

Semplicità d'uso

- Sei impostazioni flessibili di velocità e temperatura per un controllo totale
- Leggerezza

Per una piega perfetta

- Asciugatura veloce e ad alte prestazioni da 2200 W
- Concentratore del flusso d'aria da 7 mm per risultati perfetti
- Trattamento agli ioni per capelli luminosi senza effetto crespo
- Diffusore di volume per creare acconciature voluminose come ricci e onde
- Asciugatura veloce, potente motore AC
- Un colpo di aria fredda per definire il tuo stile

Minore danneggiamento dei capelli

- Impostazione della temperatura ThermoProtect

In evidenza

Luminosità e piega perfetta



L'asciugatura agli ioni produce un effetto antistatico. Il flusso di ioni negativi elimina l'effetto crespo, ammorbidisce i capelli e li liscia per intensificarne la lucentezza. Per capelli splendenti, lisci e senza effetto crespo.

Leggerezza



L'asciugacapelli Philips DryCare Pro è più leggero e ha un design compatto, per un uso più confortevole. Inoltre, il manico ha un design ergonomico, per un'impugnatura facile.

Getto d'aria fredda



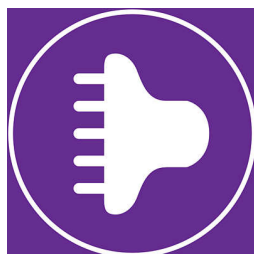
Questa funzione professionale indispensabile fornisce un intenso getto d'aria fredda ed è utilizzata per fissare la piega.

Motore AC



Philips DryCare Pro da 2200 W dispone di un motore AC ad alte prestazioni sviluppato per il mercato professionale. Raggiunge una velocità di 95 km/h per risultati rapidi ed efficaci.

Diffusore di volume



Il diffusore di volume consente al flusso d'aria di scorrere attraverso i capelli, aumentando il volume e riducendo l'effetto crespo durante l'asciugatura. Per risultati ottimali, tienilo vicino alla parte superiore della capigliatura e sulle radici, lasciando che l'azione del diffusore aumenti il volume, ottimizzi la consistenza, aggiunga elasticità e dia forma ai ricci.

Potenza di 2200 W



L'asciugacapelli DryCare Pro offre un flusso di aria veloce e ad alte prestazioni da 2200 W che garantisce un'asciugatura e una piega professionali.

Temperatura ThermoProtect



L'impostazione ThermoProtect fornisce una temperatura di asciugatura ottimale e una protezione aggiuntiva dal surriscaldamento. Senza rinunciare a un flusso d'aria potente, avrai risultati eccellenti prendendoti cura dei tuoi capelli.

Massimo controllo



Imposta e controlla facilmente il calore e la velocità per creare lo stile perfetto. Scegli fra 3 impostazioni di calore e 2 velocità per un controllo completo, e un'asciugatura e una piega precise.

Concentratore del flusso d'aria da 7 mm



L'apertura di 7 mm del beccuccio concentra il flusso dell'aria per una piega precisa su aree specifiche. È l'accessorio ideale per spazzolare i capelli durante l'asciugatura e la piega.

Specifiche

Specifiche tecniche

Assorbimento: 2200 W
Voltaggio: 220 - 240 V
Lunghezza cavo: 1,8 m
Potenza effettiva (W): 2200 W
Frequenza: 50-60 Hz
Motore: Motore AC

Caratteristiche

Rivestimento in ceramica: No
Impugnatura pieghevole: No
Getto d'aria fredda
Diffusore
Doppio voltaggio: No
Ionizzatore
Gancio

Numero di accessori: 2

Beccuccio/concentratore del flusso d'aria
Custodia da viaggio inclusa: No

Assistenza

Garanzia di 2 anni

