

# PHILIPS

Vlasová žehlička

SalonStraight DUO

210 °C

Keramická

Mramorová ochrana

HP4688/00



## Narovnání a ochrana, dvojí úprava najednou

### SalonStraight DUO

Chladné ochranné mramorové destičky vlasové žehličky SalonStraight DUO odstraňují výstupní teplo okamžitě po narovnání, takže konečná teplota vlasů je o mnoho nižší než u vlasových žehliček, které používají stejnou teplotu pro úpravu účesu.

#### Snadné použití

- Otočný kabel, který zabraňuje zamotání
- Snadné zajištění pro pohodlné uložení
- Automatické vypnutí po 60 minutách
- Světelný indikátor zapnutí/vypnutí
- Vypínač
- Očko pro snadné a pohodlné uskladnění
- Tepluvzdorné pouzdro
- 1,8m napájecí kabel

#### Krásně upravené vlasy

- Keramické destičky pro dokonalé klouzání a lesklý účes
- Vysoká profesionální teplota 210 °C pro dokonalý výsledek jako ze salónu
- Nastavení teploty pro hladký účes u každého typu vlasů

#### Minimalní poškození vlasů

#### Šetří čas

# Přednosti

## Keramické destičky

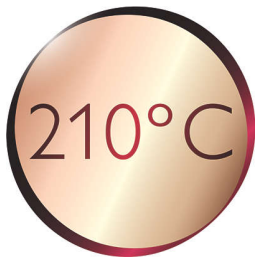


Keramika je už z podstaty mikroskopicky hladká a odolná, proto jde o jeden z nejlepších materiálů na výrobu narovnávacích destiček. Destičky bez námahy kloužou po vlasech, které jsou pak dokonale lesklé.

## Nastavení teploty

Nastavení teploty umožňuje rychlou a snadnou změnu teploty pro úpravu účesu z nízké hodnoty na vysokou. Můžete tak vybrat dokonalou teplotu pro své specifické vlasy a potřeby a vždy získat požadovaný hladký účes.

## Profesionální teplota 210 °C



Tato vysoká teplota umožňuje změnit tvar účesu a díky ní získáte dokonalý vzhled, jako byste právě přišli ze salónu.

## Ochranná mramorová destička

Destičky z bílého mramoru absorbují vstupní teplo okamžitě po narovnání vlasů, aby se omezilo jejich poškození.

## Okamžité zahřátí

Už žádné čekání na zahřátí přístroje; tato funkce vám umožňuje přístroj zapnout a začít s úpravou účesu.

## Vypínač

Vypínač

## Háček pro snadné uskladnění



Toto pogumované očko je umístěno na základně rukojeti a poskytuje další možnost uložení, obzvláště pohodlné pro použití v domácnosti nebo v hotelu.

## Otočný kabel



Užitečná technologie otočného kabelu umožňuje kabelem otáčet, a zabraňuje tak jeho zamotání.

## Snadné zajištění

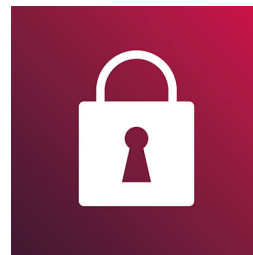


Vlasová žehlička má snadný mechanismus blokování. Tento výklopný zámek umístěný v základně vlasové žehličky umožňuje rychlé a snadné uložení a ochrání vlasovou žehličku před náhodným poškozením.

## Tepluvzdorné pouzdro

Toto pouzdro odolné vůči teplotě se dokonale hodí pro úpravu účesu na cestách. Zapomeňte na čekání, až přístroj vychladne. Prostě jej uložte pomocí přibaleného pouzdra odolného vůči teplotě.

## Bezpečné použití



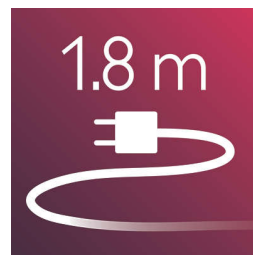
Některé vlasové žehličky a kulmy mohou být vybaveny funkcí automatického vypnutí. Tato funkce byla navržena, abyste nemusely myslet na to, jestli jste je nechaly zapnuté. Pokud je necháte zapnuté, přístroj se automaticky vypne po 60 minutách.

## Světelný indikátor zapnutí/vypnutí



Světelný indikátor zapnutí/vypnutí

## 1,8m kabel



1,8m napájecí kabel

# Specifikace

## Hmotnost a rozměry balení F

Čisté rozměry výrobku bez příslušenství: 279

(d) x 50,2 (š) x 30,5 (v) mm

Rozměry F-balení: 400 (d) x 95 (š) x 190

(v) mm

Hmotnost výrobku včetně příslušenství: 462 g

Hmotnost balení F (včetně výrobku): 1080 g

Objem balení F (cm<sup>3</sup>): 7220

## Paleta

Počet vrstev: 4

Rozměry palety: 1200 x 80 x 180 (h) mm

Počet balení A na vrstvu: 6

Množství palet: 144 ks

## Hmotnost a rozměry balení A

Počet balení F v balení A: 6

Rozměry balení A: 423 (d) x 310 (š) x 414 (v) mm

Objem balení A: 54287,8 cm<sup>3</sup>

Hmotnost balení A (včetně výrobků): 7230 g

## Příslušenství

Tepluvzdorné cestovní pouzdro

## Technické údaje

Napětí: 110–240 V

Frekvence: 50/60 Hz

Výkon: 29 W

