

Philips Shaver series 9000  
Têtes de rasoir

Lames V-Track Precision PRO

Compatible avec S9000 (S9xxx)  
Compatible avec rasoir Star Wars  
SW97xx  
Compatible avec rasoir Star Wars  
SW67xx

SH90/60



## Remettez votre rasoir à neuf

Pour des résultats optimaux, remplacez les têtes tous les 2 ans

En l'espace de deux ans, vos têtes de rasage coupent 9 millions de poils sur votre visage. Remplacez-les pour retrouver des performances optimales. Compatible avec les rasoirs Series 9000.

### Facile à utiliser

- Réinitialisez votre rasoir après remplacement des têtes de rasage
- Têtes faciles à remplacer
- Remplacez les têtes de rasage en seulement deux étapes
- Remettez votre rasoir à neuf

### Compatibilité

- Têtes de rechange pour rasoirs Series 9000

### La perfection à chaque passage

- Notre meilleur système de rasage pour les barbes de 1 à 3 jours

**PHILIPS**

## Têtes de rasoir

Lames V-Track Precision PRO Compatible avec S9000 (S9xxx), Compatible avec rasoir Star Wars SW97xx, Compatible avec rasoir Star Wars SW67xx

# Points forts

### Compatible Series 9000

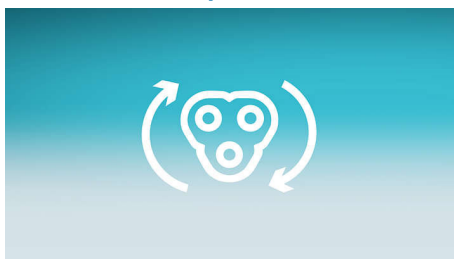


Les têtes de rechange SH90 sont compatibles avec les rasoirs Series 9000 (S9xxx), 8000 (S8xxx), ainsi que Star Wars SW9700 et SW6700.

### Système de lames V-Track PRO

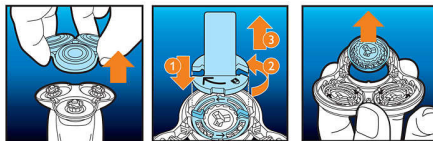
Obtenez un rasage parfait. Les lames V-Track Precision PRO positionnent les poils idéalement pour une coupe optimale des barbes de 1 à 3 jours, même s'ils sont couchés et de différentes longueurs. Elles coupent 30 % plus près\* en moins de passages, pour une peau préservée.

### Indicateur de remplacement



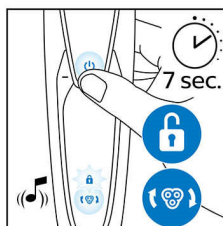
Les rasoirs Philips dernière génération disposent d'un indicateur de remplacement en forme de tête de rasage. Ce symbole s'allume pour vous prévenir que vous devez remplacer les têtes de rasage.

### Facile à remplacer



1. Retirez le support pour tête de rasage. 2. Installez les nouvelles têtes de rasage. 3. Remettez le support pour tête de rasage en place. 4. Pour réinitialiser le rasoir, maintenez le bouton marche/arrêt enfoncé pendant plus de 5 secondes.

### Comment réinitialiser votre rasoir



Une fois les têtes de rasage remplacées, vous pouvez réinitialiser le témoin de remplacement en appuyant sur le bouton marche/arrêt pendant plus de 7 secondes. Si vous ne le faites pas, le voyant de remplacement s'éteindra automatiquement au bout de 9 rasages.

### Remettez votre rasoir à neuf



Pour retrouver des performances optimales, remplacez vos têtes de rasage tous les 2 ans.

SH90/60

# Caractéristiques

### Têtes de rasoir

- Adapté aux types de produits: Shaver series 9000 (S9xxx), Rasoir série 8000 (S8xxx)
- Têtes de rasoir par lot: 3

### Accessoires

- Inclus: Support de bague de fixation



Date de publication  
2022-07-27

Version: 8.2.1

© 2022 Koninklijke Philips N.V.  
Tous droits réservés.

Les caractéristiques sont sujettes à modification sans préavis. Les marques commerciales sont la propriété de Koninklijke Philips N.V. ou de leurs détenteurs respectifs.

[www.philips.com](http://www.philips.com)

\* Par rapport aux précédents modèles Philips