

# PHILIPS

## Levegős hajformázó

Dynamic Volume Brush

Kerámia

HP8665/00



## Gondos szárítás és formázás

Levegős hajformázó speciális „Kímélő” beállítással

A Dynamic Volumebrush forgó, levegős hajformázó a legkíméletesebb szárítást és formázást biztosítja. A természetes sörték csökkentik a súrlódást, és simábbá teszik a haját. A speciális „Kímélő” beállítás a legmegfelelőbb hőmérsékletet biztosítja a hajszáritáshoz.

### Egyszerűen használható

- A kefe mindkét irányba foroghat
- A kefesapkák megóvják a sörtéket a károsodástól
- 2 különböző forgási sebességbeállítás

### Gyönyörűen formázott haj

- 1000 W a professzionális eredményekért
- Természetes sörték: 2 kefefej (30 mm és 50 mm)

### Kevésbé károsítja haját

- Még gondosabb ápolás az ionos kondicionálással a fényes, sima hajért
- Több gondoskodás a kerámia fűtőelemmel - nagy hullámhosszú, infravörös hő
- A legjobb szárítási hőmérséklet az „Ápoló” beállítással
- Természetes sörték a simább hajért és a kisebb súrlódásért

# Fénypontok

## Természetes sörték



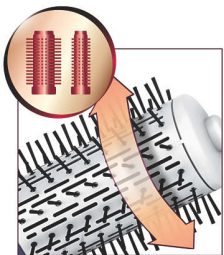
A kefében természetes sörték is vannak, amik haját még simábbá teszik. A kisebb sűrűdésnek köszönhetően haja kevésbé károsodik.

## „Ápoló” beállítás



Az „Ápoló” hőmérséklet optimális szárítási hőmérsékletről gondoskodik, és további védelmet nyújt a hajnak a túlmelegedés ellen. Változtatlanul erős légárammal érheti el a legjobb eredményt, mindezt gondoskodás mellett.

## Kétirányú forgás



A kefe mindkét irányba forgatható, így könnyű kezelni, és sokféle frizurát hozhat vele létre.

## Ionos ápolás



Az ionos kondicionálás lehetővé teszi a haj antistatikus szárítását. A negatív töltésű ionok megszüntetik az elektrosztatikusságot, kondicionálják a haját, selymesebbé teszik a hajszálak külső hámrétegét, és ezáltal az Ön haja fényesebb és ragyogóbb lesz. Az eredmény csodálatosan fényes, sima és könnyen fésülhető haj.

## Több gondoskodás a kerámia fűtőelemmel



A kerámia fűtőelem nagy hullámhosszú, infravörös hőt bocsát ki, ami mérsékelt meleg levegővel, belülről szárítja a haját, és megakadályozza annak kiszáradását anélkül, hogy csökkenne a sebesség vagy a hatékonyság.

## A forgási sebesség beállításai

A kefe fej két különböző sebességgel foroghat

## 1000 W



Ez a levegős hajformázó 1000 W-os fűtőelemmel rendelkezik, amely optimális légáramlást és szárítóerőt biztosít.

## Kefesapkák



A Dynamic Volumebrush tárolásakor a kefesapkák megóvják a sörtéket a károsodástól.

## Sörtés kefefej

Természetes sörték: 2 kefefej (30 mm és 50 mm)



# Műszaki adatok

## Jellemzők

Kerámiabevonat

Elforgatható vezeték

Akasztógyűrű

Ionos légáram

Beállítások: 3 hő- és sebességfokozat

## Műszaki adatok

Kábel hossza: 1,8 m

Szín/felület: fehér és lila

Teljesítmény: 1000 W

## Tartozékok

Vegyessörtéjű hajformázó kefe: 2 kefefej (30 mm és 50 mm)

## Hajtípus

Eredmény: Sűrű

Hajhossz: Közepes, Hosszú

Hajvastagság: Vékony szálú, Közepes, Vastag szálú

## Szerviz

2 év garancia

