

# PHILIPS

## Care SilkySmooth

Plaques céramique

Température de 140 à 220 °C

Fonction ionique

HP8333/00

## Lissage en douceur et fonction ionique pour la brillance

### Lisseur à plaques ultra-lisses

Le lisseur Philips Care a les plaques les plus lisses, ce qui réduit les frictions, évite que les cheveux ne cassent et les laisse brillants de santé.

#### **Facile d'utilisation**

- Arrêt automatique au bout de 60 min
- Verrouillage des plaques en position fermée pour un rangement sûr et facile
- Tension universelle
- Chauffe rapide, prêt en 60 secondes
- Cordon rotatif pour une maniabilité optimale

#### **Des résultats impeccables**

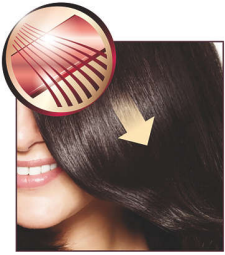
- 2 fois plus doux pour les cheveux grâce aux plaques en céramique SilkySmooth

#### **Cheveux préservés**

- Contrôle précis, température variable jusqu'à 220 °C
- Fonction ionique : plus de soin, pour des cheveux brillants et sans frisottis

# Points forts

## Plaques en céramique SilkySmooth



La céramique est lisse à l'échelle microscopique et durable par nature, c'est donc le matériau idéal pour des plaques lissantes. Les plaques SilkySmooth sont soigneusement fabriquées pour optimiser les propriétés de la céramique en termes de glisse et de soin, pour des cheveux d'une brillance impeccable.

## Température variable jusqu'à 220 °C



Contrôle précis, température variable jusqu'à 220 °C

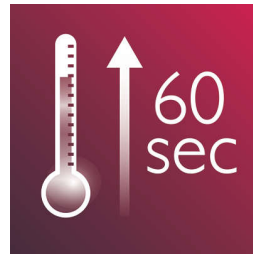
## Fonction ionique



Soignez vos cheveux grâce à la fonction ionique. Les ions négatifs éliminent l'électricité statique, renforcent vos cheveux et lissent les

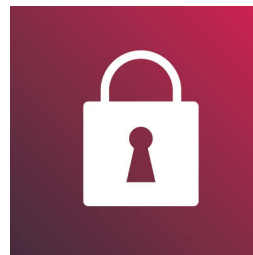
cuticules afin d'intensifier leur brillance. Résultat : des cheveux lisses, brillants et sans frisottis.

## Temps de chauffe ultra-rapide



Le lisseur chauffe en un temps record : il est prêt à l'utilisation en 60 secondes

## Verrouillage des plaques



Le lisseur est équipé d'un mécanisme de verrouillage des plaques. Situé à la base du lisseur, il permet de ranger rapidement et facilement le lisseur et le protège d'éventuels dégâts.

## Cordon rotatif

Pratique, le cordon rotatif tourne sur lui-même pour une maniabilité optimale.

## Sécurité d'utilisation



Certains lisseurs et boucleurs sont dotés d'une fonction d'arrêt automatique vous permettant d'avoir l'esprit tranquille. S'il est laissé allumé, l'appareil s'éteint automatiquement au bout de 60 min.

## Tension universelle



Tension internationale idéale pour les voyages



# Caractéristiques

## Type de cheveux

Résultat: Cheveux lisses

Longueur de cheveux: Longs, Moyens, Courts

Épaisseur de cheveux: Moyens, Épais, Fins

## Spécificités techniques

Longueur du cordon: 1,8 m

Temps de chauffe: 60 s

Tension: 110-240 volt

Température maximum: 220 °C

Élément chauffant: PTC

## Caractéristiques

Revêtement en céramique: Céramique

SilkySmooth

Cordon rotatif

## Entretien

Deux ans de garantie internationale

