

# PHILIPS

16 σε 1, πρόσωπο,  
μαλλιά και σώμα

Multigroom series 7000

16 εξαρτήματα

Αυτοακονιζόμενες μεταλλικές  
λεπίδες

Έως και 120 λεπτά χρόνος  
λειτουργίας

Αδιάβροχη



MG7736/15



## Ένα εργαλείο περιποίησης για πρόσωπο, μαλλιά και σώμα

### Τρίμερ υψηλής ποιότητας 16 σε 1 για απόλυτη ευελιξία

Τελειοποιήστε το στυλ σας με το πιο ευέλικτο και ακριβές τρίμερ μας. 13 εξαρτήματα υψηλής ποιότητας σας δίνουν τη δυνατότητα να διαμορφώσετε το δικό σας μοναδικό στυλ, από την κορυφή ως τα νύχια. Απολαύστε μέγιστη ακρίβεια με τις αυτοακονιζόμενες λεπίδες και ενισχυμένο έλεγχο με την αντιολισθητική λαβή από καουτσούκ.

#### Εύκολη χρήση

- 120 λεπτά χρόνου λειτουργίας
- Εύκολη λαβή
- Αδιάβροχη για άνετη χρήση στο ντους και εύκολο καθαρισμό

#### Απόδοση κοπής

- Tempered steel blades, 30% faster hair trimming

#### Ευελιξία

- Γιατί τα πάντα κρύβονται στις λεπτομέρειες
- Περιποιείται τις τρίχες στη μύτη και στα αυτιά
- Κόψτε τις τρίχες στο μήκος που θέλετε
- Αυτοακονιζόμενες λεπίδες για λείο αποτέλεσμα
- Ξυριστική μηχανή ακριβείας που τελειοποιεί τις άκρες σε μάγουλα, πηγούνι και λαιμό
- Η πλατιά κουρευτική κεφαλή τριμάρει γρήγορα ακόμα και τις πιο πυκνές τρίχες
- 16 χτένες για την περιποίηση του προσώπου και των μαλλιών σας
- Πείτε αντίο στην ανεπιθύμητη τριχοφυΐα σώματος

# Χαρακτηριστικά

## Αυτοακονιζόμενες λεπίδες



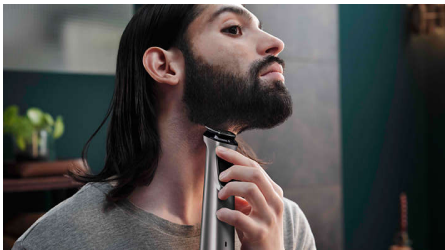
Οι αυτοακονιζόμενες ατσάλινες λεπίδες σε αυτό το τρίμερ για το πρόσωπο και το σώμα είναι ενισχυμένες με σίδηρο και σκληρυμένες για μέγιστη αντοχή. Το αποτέλεσμα; Λεπίδες που παραμένουν κοφτερές όπως την πρώτη ημέρα, χωρίς σκουριά και χωρίς να χρειάζονται λίπανση.

## 16 εξαρτήματα για πρόσωπο, μαλλιά και σώμα



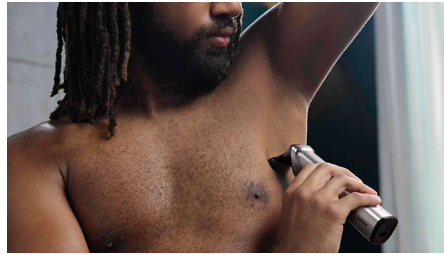
Το τρίμερ "όλα σε ένα" Philips Multigroom 7000 συνοδεύεται από 16 εξαρτήματα, προσφέροντας μια ολοκληρωμένη λύση περιποίησης σώματος.

## Μεταλλικό τρίμερ



Δημιουργήστε καθαρές, ευθείες γραμμές και ομοιόμορφο τρίμα ακόμα και στις πιο χοντρές τρίχες, χάρη στις ατσάλινες λεπίδες ακριβείας του τρίμερ για το σώμα και τα γένια. Αυτές οι αντιδιαβρωτικές λεπίδες δεν σκουριάζουν και είναι αυτοακονιζόμενες για να διαρκούν περισσότερο.

## Ξυριστική σώματος με σύστημα προστασίας του δέρματος



Ξυριστείτε άνετα κάτω από το λαιμό, με το μοναδικό σύστημα προστασίας του δέρματος που προστατεύει ακόμα και τις πιο ευαίσθητες περιοχές του σώματος και προσφέρει βαθύ ξύρισμα 0,5 χιλ.

## Ξυριστική μηχανή ακριβείας



Χρησιμοποιήστε την ξυριστική κεφαλή ακριβείας μετά το τρίμαρίσμα, για να τελειοποιήσετε τις άκρες στα μάγουλα, το πηγούνι και το λαιμό.

## Φαρδιά κουρευτική μηχανή



Δημιουργήστε γρήγορα το δικό σας στυλ. Η έξτρα φαρδιά κουρευτική μηχανή 41 χιλ. κόβει περισσότερες τρίχες με ένα πέρασμα.

## Μεταλλικό τρίμερ για τις λεπτομέρειες



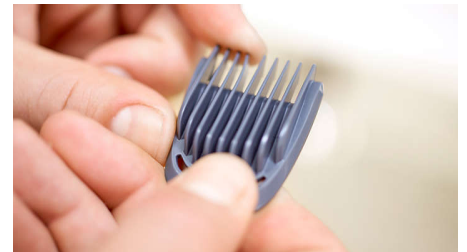
Χάρη στη στενή σχεδίαση, αυτή η συσκευή περιποίησης σας επιτρέπει να διαμορφώνετε και την παραμικρή λεπτομέρεια με απόλυτη ακρίβεια.

## Εξάρτημα ψαλιδίσματος για μύτη & αφτιά



Τέλος στις εκδορές και στα κοψίματα! Το τρίμερ "όλα σε ένα" αφαιρεί γρήγορα τις ανεπιθύμητες τρίχες στη μύτη και τα αυτιά.

## 9 ανθεκτικές χτένες



Περιποιηθείτε γρήγορα το πρόσωπο και τα μαλλιά σας με τους εννέα ενισχυμένους οδηγούς κοπής. Διαθέτει 2 χτένες για τρίμαρίσμα γενιών στα 1 χιλ. και 2 χιλ., μία ρυθμιζόμενη χτένα για γένια, 4 φαρδιές χτένες μαλλιών στα 4 χιλ., 9 χιλ., 12 χιλ. και 16 χιλ. και 2 χτένες σώματος στα 3 χιλ. και 5 χιλ.

# Προδιαγραφές

## Δημιουργήστε το στυλ που θέλετε

**Αριθμός εξαρτημάτων:** 16 εξαρτήματα

**Εργαλεία styling:** Μεταλλικό τρίμερ για λεπτομέρειες, Ξυριστική μηχανή ακριβείας, Φαρδιά κουρευτική μηχανή, Ξυριστική μηχανή σώματος, Εξάρτημα προστασίας δέρματος για το σώμα, Μεταλλικό τρίμερ, Εξάρτημα ψαλιδίσματος για μύτη & αυτιά, Ρυθμιζόμενη χτένα για γένια 3-7 χιλ., 2 χτένες για γένια, 4 φαρδιές χτένες, 2 χτένες για το σώμα  
**Περιποίηση σώματος & προσώπου/κούρεμα μαλλιών:** Μακρύ μούσι, Κοντό μούσι, Αξύριστο λουκ, Καθαρές γραμμές, Λεπτομερές στίλβινγκ, Τραγίσιο γενάκι

## Αξεσουάρ

**Συντήρηση:** Βούρτσα καθαρισμού

**Θήκη:** Θήκη φύλαξης

## Ρεύμα

**Αυτόματη τάση:** 100-240 V

**Χρόνος λειτουργίας:** 120 λεπτά

**Φόρτιση:** Πλήρης φόρτιση σε 1 ώρα, Γρήγορη φόρτιση 5 λεπτών

**Τύπος μπαταριών:** Ιόντων λιθίου

## Σχεδίαση

**Λαβή:** Αντιολισθητική λαβή από καουτσούκ

## Σέρβις

**2 χρόνια εγγύηση**

## Σύστημα κοπής

**Στοιχείο κοπής:** Αυτοακονιζόμενες μεταλλικές λεπίδες

## Ευκολία στη χρήση

**Δεν χρειάζεται συντήρηση:** Δεν απαιτείται λίπανση

**Οθόνη:** Ενδειξη φόρτισης, Ενδειξη χαμηλής στάθμης μπαταρίας

**Wet & Dry:** Αδιάβροχη, καθαρίζεται εύκολα

