

# PHILIPS

## Hajszárító

### Prestige Pro

2100 W-os szárítóerő

Nagy teljesítményű AC motor

Gyors, akár 160 km/h\*  
sebességű légáram

Ionos ápolás a ragyogó hajért



HPS910/00



## Gyors, professzionális szárításhoz és hajformázáshoz tervezve

A Philips Prestige Pro hajszárító 2100 W-os teljesítményével és professzionális AC-motorjával akár a 160 km/h\* sebességet is eléri, ami 40%-kal gyorsabb\*\*. A professzionális formázást két vékony fúvófej is segíti.

### Egyszerűen használható

- 2,5 méter hosszú vezeték
- 2 év garancia és további 2 év online regisztráció esetén

### Gyönyörűen formázott haj

- Hat sebesség- és hőmérséklet-beállítás az optimális vezérlés érdekében
- Hideg levegő a frizura rögzítéséhez
- 2 vékony hajformázó fúvócső a tökéletes hajformázás érdekében: 7 mm és 9 mm
- 2100 W-os gyors, nagy teljesítményű szárítóerő
- Gyors szárítás, nagy teljesítményű AC-motor

### Kevésbé károsítja haját

- Ionos ápolás a sima, ragyogó hajért
- ThermoProtect hőmérséklet-beállítás

# Fénypontok

## Professzionális AC-motor



A Pro Hair Dryer hajszárító nagy teljesítményű AC-motorja akár 160 km/h\* levegőkifúvási sebességet biztosít, ami 40%-kal gyorsabb\*\*. A professzionális, hatékony eredmények érdekében lett kifejlesztve.

## 2100 W teljesítmény



Ez a 2100 W-os professzionális hajszárító erős légáram létrehozására képes. Az erő és a sebesség találkozása gyorsabbá és egyszerűbbé teszi a szárítást és a formázást.

## Ionos ápolás



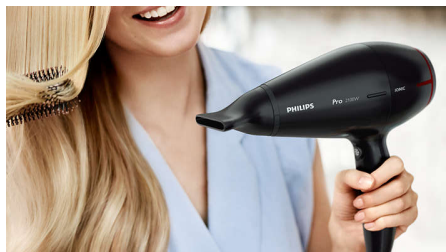
A negatív töltésű ionok megszüntetik az elektrosztatikusságot, kondicionálják a haját, selymesebbé teszik a hajszálak külső hámrétegét, és ezáltal a haj fényesebb és ragyogóbb lesz. Az eredmény sima, fényes és könnyen fésülhető haj.

## ThermoProtect technológia



A ThermoProtect hőmérséklet-beállítás optimális szárítási hőmérsékletéről gondoskodik, és további védelmet nyújt a hajnak a túlmelegedés ellen. Változatlanul erős légárammal érheti el a legjobb eredményt, mindezt gondoskodás mellett.

## 2 vékony hajformázó fúvócső



A minden igényt kielégítő két vékony fúvócső tökéletes formázási eredményeket biztosít. A 7 mm-es fúvócső a precíz formázásról, a 9 mm-es fúvócső pedig a tökéletesen fésült és ragyogó hajról gondoskodik.

## Precíz kezelés

A sebesség és a hőfok könnyedén állítható a tökéletes frizura érdekében. A hat különböző beállítás optimális kontrollt biztosít a precíz és egyénre szabott formázáshoz.

## Hideglevegő-fokozat

Alapvető professzionális funkcióként a hideg levegő gomb erőteljes hideg levegőt fúj a hajra, amit a hajformázás végén alkalmaznak a frizura rögzítéséhez.

## 2,5 m-es kábel



A professzionális, 2,5 méter hosszú vezetékkel bárhol könnyedén használhatja.

## Hosszan tartó garancia



A 2 év garanciát további 2 évvel meghosszabbíthatja, ha a vásárlást követő 3 hónapon belül online regisztrálja a terméket.

# Műszaki adatok

**Tömeg és méretek**

Termék tömege (csomagolás nélkül): 0,828 kg

**Műszaki adatok**

Feszültség: 220–240 V

Kábel hossza: 2,5 m

Teljesítmény: 2100 W

Motor: AC

Feszültségválasztó: Nem

Szín / felület: Fekete és piros

Szárítási sebesség: akár 160 km/h\*

**Jellemzők**

Behajtható fogantyú: Nem

Hideg levegő-fokozat

Tárolókampó

Hőfok-/sebességbeállítások: 6

Eltávolítható levegő bemeneti szűrő

**Szerviz**

2 éves, világszerte érvényes garancia:

Regisztráció esetén további 2 év

**Ápoló technológiák**

Ionos ápolás

ThermoProtect beállítás

