

# PHILIPS

## Сешоар

### 3000 Series

2100 W

Приставка ThermoProtect

Усъвършенствана функция за йонизиране

6 степени за загряване и скорост



BHD351/10

## Мощно сушене при по-ниска температура с приставката ThermoProtect

Уникално проектираната приставка ThermoProtect мощно смесва топъл и хладен въздух за ежедневна грижа.

#### Лесна употреба

- Прецизен контрол с 6 настройки за топлина и скорост
- Тънък накрайник за финални корекции и детайлно оформяне на прическата

#### Грижа и предпазване

- Усъвършенствана функция за йонизиране за лъскава коса без хвърчащи краища
- Приставка ThermoProtect

#### Мощно сушене

- Мощно щадящо сушене с 2100 W
- Настройка на хладен въздух, за да завършите прическата си

## Акценти

### 2100 W мощност на сушене



Този сешоар с мощност от 2100 W създава мощен въздушен поток за прекрасни резултати всеки ден.

### Приставка ThermoProtect



Уникално проектираната приставка ThermoProtect мощно смесва топъл и студен въздух за ежедневна грижа. Тя понижава температурата с 15° C, като същевременно бързо изсушава косата ви.

### Усъвършенствана функция за йонизиране



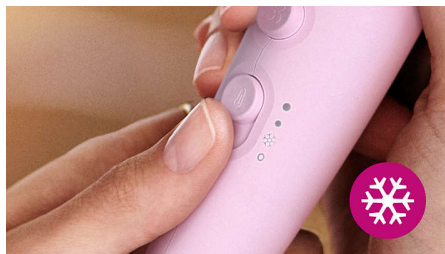
Тази мощна система с йони генерира до 20 милиона йони\* за една сесия на сушене, усилвайки блясъка на косата ви. Така че можете да се насладите на лъскава коса без хвърчащи краища.

### 6 настройки за топлина и скорост



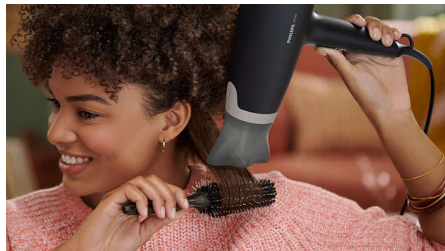
Изберете лесно комбинацията от топлина и скорост, която работи най-добре за вашата коса и прическа. Шест различни настройки осигуряват прецизен контрол за персонализирано оформяне на косата.

### Настройка за студен въздух



Настройката за студен въздух осигурява поток от студен въздух, за да завършите и фиксирате прическата си.

### 14 мм накрайник за оформяне на прически



Тънкия накрайник прецизно фокусира въздуха за бързи корекции и усъвършенстване на малки детайли от вашата прическа.

## Спецификации

### Приставки

Концентратор: 14 мм  
Приставка ThermoProtect

### Технически спецификации

Дължина на кабела: 1,8 м  
Мощност: 2100 W  
Напрежение: 220-240 V  
Мотор: DC

### Характеристики

Халка за закачване  
Настройки за загряване/скорост: 6  
Настройки: Настройка за студен въздух

### Сервиз

2 години международна гаранция

### Щадящи технологии

ThermoProtect  
Йонна грижа

