



Philips SalonDry Control
Sèche-cheveux

2 000 W

HP4981/00

Le sèche-cheveux qui permet de créer la coiffure dont vous rêvez.

SalonDry Control

Maîtrisez votre séchage avec le SalonDry Control. Puissance de séchage professionnelle de 2 000 W et multiples réglages pour un séchage et un coiffage exceptionnels.

Facile à utiliser

- Grille d'entrée d'air amovible pour un nettoyage facile
- Cordon d'alimentation 1,8 m
- Anneau de suspension pratique pour le rangement

Des résultats impeccables

- 6 combinaisons vitesse/température pour un contrôle total de votre coiffure
- Concentrateur fin pour un flux d'air précis
- Diffuseur de volume pour plus de volume et de souplesse
- Puissance professionnelle de 2 000 W pour des résultats impeccables

Pour des coiffures à tenue longue durée

- Touche air froid pour fixer la coiffure

Gain de temps

- Fonction Turbo pour un séchage plus rapide sans surchauffe

PHILIPS

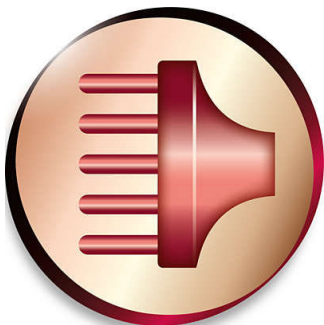
Points forts

Puissance professionnelle de 2 000 W



Ce sèche-cheveux professionnel de 2 000 W produit un flux d'air extrêmement puissant. Alliant puissance et vitesse, il facilite et accélère le séchage et le coiffage.

Diffuseur volume



Le diffuseur de volume sèche les cheveux sans les abîmer, augmente leur volume et réduit les frisottis en répartissant le flux d'air dans les cheveux. Il leur apporte du gonflant et un volume maximal, surtout lorsqu'il est utilisé sur le cuir chevelu et près des racines, ce qui le rend idéal pour les boucles et le volume.

6 combinaisons vitesse/température



Modifiez facilement la vitesse et la température pour créer le style qui vous convient. Les six

réglages différents vous offrent une maîtrise parfaite, pour un style sur mesure.

Concentrateur fin

Le concentrateur du sèche-cheveux canalise le flux d'air vers des zones ciblées pour un coiffage précis. Idéal pour vos retouches ou pour obtenir des finitions impeccables.

Fonction Turbo

La fonction spéciale Turbo a été conçue pour sécher rapidement les cheveux tout en les protégeant, grâce à un séchage puissant ne nécessitant pas une augmentation de la température.

Air froid



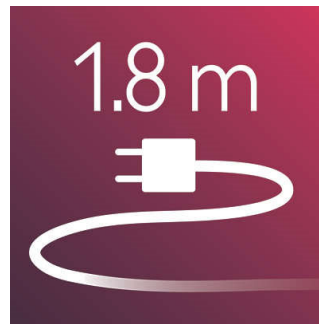
Fonction professionnelle indispensable pour les brosses coiffantes, le bouton Air froid envoie un flux d'air froid permettant de finaliser et de fixer votre coiffure.

Anneau de suspension pratique



L'anneau de suspension en caoutchouc à la base du manche permet de ranger le sèche-cheveux facilement à la maison ou à l'hôtel.

Cordon de 1,8 m



Cordon d'alimentation 1,8 m

Grille d'entrée d'air amovible

La grille d'entrée d'air de ce sèche-cheveux est amovible pour faciliter son nettoyage. Retirez-la régulièrement pour la nettoyer afin d'éviter que les poussières ne s'accumulent.

Caractéristiques

Spécificités techniques

- Alimentation: 2 000 W
- Longueur du cordon: 1,8 m
- Tension: 220-240 V
- Matériau du corps du sèche-cheveux: ABS

Poids et dimensions

- Dimensions de l'unité d'emballage:
630 x 375 x 261 mm
- Dimensions de l'unité de vente:
310 x 120 x 240 mm
- Poids net du produit avec accessoires: 703 g
- Nombre d'unités de vente par unité d'emballage: 6
- Poids de l'unité de vente [avec le produit]: 1 090 g
- Poids de l'unité d'emballage: 7 460 g

Palette

- Nombre de couches: 7
- Nombre d'unités d'emballage par couche: 3
- Quantité par palette: 1 200 x 800 pcs

Service consommateur

- Remplacement

Informations logistiques

- Pays d'origine: Chine
- Code EAN de l'unité de vente: Voir la documentation pour votre pays
- Code 12NC: 88449810001
- Code EAN de l'unité d'emballage: Voir la documentation pour votre pays



Date de publication
2022-06-24

Version: 4.2.1

© 2022 Koninklijke Philips N.V.
Tous droits réservés.

Les caractéristiques sont sujettes à modification sans préavis. Les marques commerciales sont la propriété de Koninklijke Philips N.V. ou de leurs détenteurs respectifs.

www.philips.com