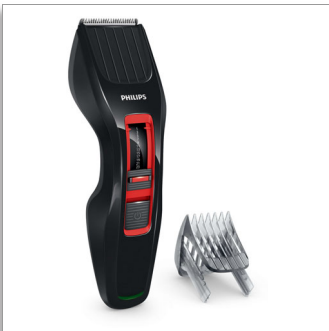


Philips Hairclipper series  
3000  
Haarschneider

### Edelstahlklingen

13 einstellbare Schnittlängen  
60 Min. Akkubetrieb/8 Std.  
Ladezeit



HC3420/15

## HAARSCHNEIDER 3000er Serie – schneidet doppelt so schnell\*

mit DualCut Technologie für schnelleren, gründlicheren Haarschnitt

Die HAARSCHNEIDER der 3000er Serie sind robust und leistungsstark. Die innovative Schneideeinheit, die Edelstahlklingen und der verstellbare Bart- und Kammaufsatz wurden dafür entwickelt, Ihnen jedes Mal einen schnellen, gründlichen Haarschnitt zu bieten.

#### Einfache Bedienung

- 60 Minuten kabellose Verwendung nach 8 Stunden Ladung
- Abnehmbare Klingen für einfache Reinigung

#### Leistung

- Doppelt geschärfte Schneideeinheit mit verringerter Reibung
- Selbstschärfende Edelstahlklingen für dauerhafte Schärfe

#### Präzise Längensteuerung

- 13 einfach einstellbare Schnittlängen: 0,5 mm bis 23 mm.

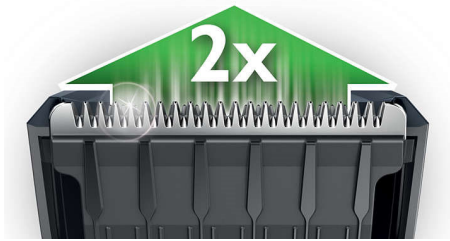
#### Langlebigkeit

- 2 Jahre Garantie plus 3 weitere Jahre bei Onlineregistrierung des Produktes
- Die Klingen müssen nicht geölt werden

# PHILIPS

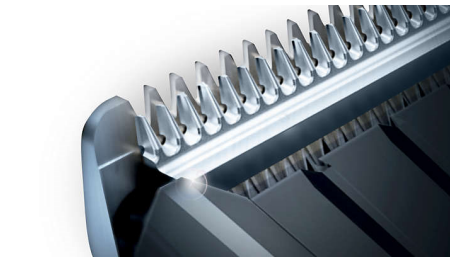
## Besonderheiten

### DualCut-Technologie



Stylen Sie jeden Haartyp mit unserer fortschrittlichen DualCut-Technologie, die eine doppelt geschärfte Schneideinheit mit verringerter Reibung kombiniert. Die innovative Schneideinheit ist darauf ausgelegt, Haare jedes Mal doppelt so schnell wie reguläre Philips Haarschneider zu schneiden.\*

### Edelstahlklingen



Selbstschärfende Edelstahlklingen für dauerhafte Schärfe.

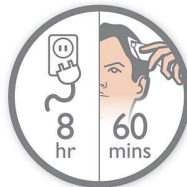
### 13 einstellbare Schnittlängen



Wählen Sie einfach die gewünschte Schnittlänge mit dem einstellbaren

Kammaufsatz aus. Dieser bietet 12 Längeneinstellungen von 1 bis 23 mm in präzisen 2 mm Abständen. Ohne Kammaufsatz erhalten Sie einen 0,5 mm Schnitt.

### Leistungstarker Betrieb mit/ohne Kabel



Verwenden Sie den Haarschneider mit oder ohne Kabel für maximale Leistung und Freiheit, mit 60 Minuten Akkubetrieb nach einem achtstündigen Ladevorgang.

### Leichte Reinigung



Öffnen Sie einfach den abnehmbaren Scherkopf mit einem Klick, um die Klingen schnell zu lösen und zu waschen.

### 5 Jahre weltweite Garantie



Alle unsere Pflegeprodukte für Männer sind äußerst langlebig. Sie erhalten sie mit einer weltweiten Garantie und automatischer Spannungsanpassung. Registrieren Sie Ihren Haarschneider einfach auf [www.philips.com/5years](http://www.philips.com/5years), um zusätzliche drei Jahre zu Ihrer zweijährigen Philips Standard-Garantie zu bekommen. So erhalten Sie insgesamt eine weltweite Garantie von fünf Jahren.

### Kein Öl notwendig



Kein Öl erforderlich für einfache Wartung und Zeitersparnis.



# Daten

## Leistungssystem

- Ladezeit: 8 Stunde(n)
- Batterietyp: Ni-MH
- Betrieb: Mit und ohne Kabel
- Betriebszeit: 60 Minuten

## Service

- 2 Jahre weltweite Garantie: Ja, Plus 3 Jahre bei Registrierung

## Schneidesystem

- Schneideeinheit: Edelstahlklingen
- Schnittbreite: 41 mm
- Anzahl der Längeneinstellungen: 13
- Verfügbare Schnittlängen: Von 0,5 bis 23 mm
- Präzision (Größe der Schnittstufen): Je 2 mm

## Benutzerfreundlichkeit

- Pflege: Abwaschbare Klingen
- Wartungsfrei: Kein Öl notwendig



Ausstellungsdatum  
2024-02-16

Version: 9.9.1

© 2024 Koninklijke Philips N.V.  
Alle Rechte vorbehalten.

Technische Daten können ohne vorherige Ankündigung  
geändert werden. Die Marken sind Eigentum von  
Koninklijke Philips N.V. oder der jeweiligen Firmen.

[www.philips.com](http://www.philips.com)

\* Im Vergleich zu seinem Philips Vorgänger