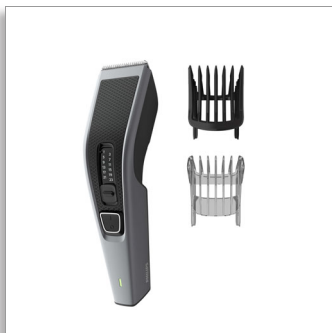




Philips Hairclipper series
3000
Hajvágó

Rozsdamentes acélból készült
vágópengék

13 hosszbeállítás
75perc vez. nélk. használat/8óra
töltés
Hordtáska, olló és szakállfésű



HC3535/15

Egyenletes hajvágás – könnyen

Eltömődés nélküli, gyorsabb vágás*

Egyszerű hajvágás – gyorsan és könnyen. A DualCut technológia önélező pengéi kétszer gyorsabban vágnak*. A Trim-n-Flow technológia részét képezi egy az eltömődést megakadályozó fésűtartozék – így egy lépésben elvégezheti a hajformázást.

Egyszerű használat

- Gyorsan kioldható pengék az egyszerű tisztításért
- Akár 75 perc vezeték nélküli használat
- Kényelmes hordtáska tároláshoz és utazáshoz
- Ergonomikus kialakítás a kényelmes kezelés érdekében

Teljesítmény

- Trim-n-Flow technológia a folyamatos vágásért
- Maximális precizitás 2-szer annyi pengével
- Tökéletes, mégis gyengéd vágás

Precíz hossz-szabályozás

- A szakáll és a borosta megszelídítése
- Igazodik a különböző hosszbeállításokhoz

Tartós használatra tervezve

- A pengéknek soha nincs szükségük olajozásra
- Garancia a vásárlás védelméért

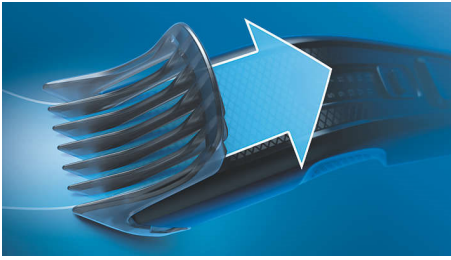
PHILIPS

Hajvágó

Rozsdamentes acélból készült vágópengék 13 hosszbeállítás, 75perc vez. nélk. használat/8óra töltés, Hordtáska, olló és szakállfésű

Fénypontok

Trim-n-Flow technológia



Az új, innovatív fésűvel rendelkező Philips hajvágót úgy terveztük, hogy megakadályozza a haj beszorulását – így folyamatosan vághatja a haját, amíg el nem készül, megszakítások nélkül.

DualCut technológia



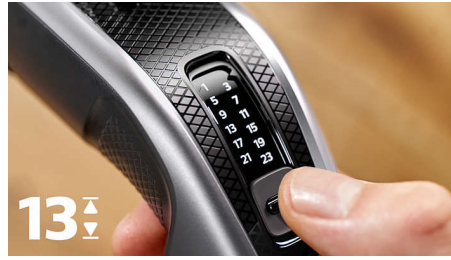
A Philips Hairclipper 3000 a maximális precizitás érdekében speciális DualCut technológiával rendelkezik. Dupla pengével rendelkezik, és úgy tervezték, hogy ugyanolyan éles maradjon, mint a legelső napon.

Rozsdamentes acélból készült vágópengék



Az önélező acél vágópengéket úgy tervezték, hogy hihetetlenül hosszú élettartamúak legyenek. Még 5 év után is ugyanolyan precízen és pontosan vágják, mint az első napon.

13 rögzíthető hosszúság-beállítás



Vágja pontosan a kívánt hosszúságúra a haját. Csak ki kell választania egyet a 12 hosszbeállítás közül 1 mm és 23 mm között, 2 mm-es lépésekben, vagy távolítsa el a fésűt a 0,5 mm-es vágáshozhoz.

Vezeték nélküli és vezetékes használat



A hajvágó vezeték nélküli használata közben nincs összegabalyodás – egy 8 órás töltéssel akár 75 perc nagy teljesítményű vágásra is képes. Vagy a megszakítás nélküli nyíráshoz tartsa a táphálózathoz csatlakoztatva.

Kényelmes fogantyú



A Philips hajvágók texturált markolata megkönnyíti a kezelést, így Ön a hajvágás során is kényelmesen irányíthatja a folyamatot.

HC3535/15

Extra állítható szakállfésű



Elektromos hajvágók a szakáll vagy borosta egyszerű nyírásához, az állítható szakállfésű 12 hosszbeállítással rendelkezik 1 mm és 23 mm között, 2 mm-es lépésekben, vagy a fésű eltávolításával 0,5 mm-es vágáshoz alakíthat ki.

Tároló- és utazótok



Kényelmes hordtáska minden – a hajvágó, a fésű és az adapter – egyszerű tárolásához.

Könnyű tisztítás



Az elektromos hajvágó tisztítása egyszerű. Csak pattintsa ki a fejet a pengék kioldásához és tisztításához.

Hajvágó

Rozsdamentes acélból készült vágópengék 13 hosszbeállítás, 75perc vez. nélk. használat/8óra töltés, Hordtáska, olló és szakállfésű

Műszaki adatok

Tartozékok

- Fésű: Állítható hajfésű, Extra állítható szakállfésű
- Védőtok: Utazótáska
- Karbantartás: Tisztítókefe
- Fodrászati eszközök: Olló

Tápellátás

- Elem típusa: Ni-MH
- Automatikus feszültségválasztás: 100–240 V
- Töltés: Teljes feltöltés 8 óra alatt
- Működési idő: Akár 75 perc

Kialakítás

- Markolat: Ergonomikus fogás és markolat

Szerviz

- 2 év világszerte érvényes garancia

Vágórendszer

- Vágásszélesség: 41 mm
- Trim-n-Flow technológia
- Vágóegység: Rozsdamentes acélból készült vágópengék
- Hosszbeállítások száma: 13
- A hosszbeállítások széles választéka: 0,5-től 23 mm-ig
- Pontosság (lépcsők mérete): 2 mm-enként

Egyszerű használat

- Tisztítás: Levehető vágóegység, Mosható pengék
- Karbantartást nem igényel: Nincs szükség olajozásra
- Üzemeltetés: Vezetékes és vezeték nélküli használat



Kiadás dátuma
2024-02-16

Verzió: 4.7.1

EAN: 87 10103 86067 9

© 2024 Koninklijke Philips N.V.
Minden jog fenntartva.

A műszaki adatok előzetes figyelmeztetés nélkül változhatnak. Minden védjegy a Koninklijke Philips N.V. céget, vagy az illető jogtulajdonost illeti

www.philips.com

* Eltömődés nélküli, gyorsabb vágás – legfeljebb 19 mm-es hosszúságú haj levágásán tesztelve, egy korábbi modellel összehasonlítva
* 2-szer gyorsabban vág – a korábbi Philips modellhez képest