

PHILIPS

Sèche-cheveux

Essential

1 600 W

Fonction ThermoProtect

Manche pliable

Tension universelle



BHD006/00



Un séchage doux et puissant, même en déplacement

Le sèche-cheveux Philips Essential offre 1 600 W de puissance de séchage, tandis que son réglage de température préserve vos cheveux. Son design compact avec manche pliable est idéal pour les déplacements.

Facile à utiliser

- Tension universelle pour une utilisation dans le monde entier
- 3 combinaisons température/vitesse
- Anneau de suspension pratique pour le rangement
- Facile à ranger grâce au manche pliable

Des résultats impeccables

- 1 600 W de puissance de séchage
- Réglage de température ThermoProtect
- Air froid pour fixer votre coiffure

Accessoires

- Concentrateur de 20 mm pour un flux d'air précis

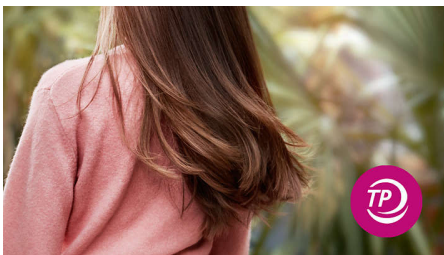
Points forts

1 600 W de puissance de séchage



Ce sèche-cheveux de 1 600 W produit un flux d'air optimal, pour des résultats exceptionnels tous les jours.

Fonction ThermoProtect



La fonction ThermoProtect garantit une température de séchage idéale et protège vos cheveux contre la surchauffe. Le flux d'air ne perd pas en puissance, les résultats sont exceptionnels, le respect du cheveu en plus.

Manche pliable



Grâce à son design compact avec manche pliable, ce sèche-cheveux est facile à ranger et à transporter, ce qui vous permet de le prendre avec vous partout où vous allez.

Tension universelle



Compatible 110-240 V. Peut être utilisé partout dans le monde.

3 vitesses réglables



Ce sèche-cheveux offre 3 combinaisons température/vitesse pour obtenir simplement et rapidement le style idéal.

Concentrateur de 20 mm



Le concentrateur permet d'obtenir un flux d'air précis, pour retoucher et styliser votre coiffure avec précision.

Touche air froid



La touche air froid permet d'obtenir un jet d'air froid, indispensable pour fixer et finaliser votre coiffure.

Anneau de suspension pratique



La base du manche est munie d'un anneau de suspension en caoutchouc utile pour un rangement facile, aussi bien à la maison qu'à l'hôtel.

Caractéristiques

Poids et dimensions

Taille du produit: 274 x 78 x 174 mm

Poids du produit (sans l'emballage): 425 g

Spécificités techniques

Tension: 110-127 / 220-240 volt

Couleur/ finition: ABS ultra-brillant et mat

Longueur du cordon: 1,8 m

Puissance consommée: 1 600 W

Fréquence: 50-60 Hz

Moteur: Moteur DC

Caractéristiques

Manche pliable

Anneau de suspension

Bi-voltage

Nombre d'accessoires: 1

Embout/concentrateur

Touche air froid

Entretien

Garantie internationale de 2 ans

