

PHILIPS

Kulma

SalonCurl Essential

16 mm

HP4657/60



Zářivé lokny snadně

Kulma SalonCurl Essential

Kulma pro pevné lokny a prstýnky

Snadné použití

- Rychlé zahřátí, připraveno k použití za 60 sekund
- Indikátor stavu připravenosti k použití
- Světelný indikátor zapnutí/vypnutí
- Chladný konec pro snadnější a bezpečnější použití
- Otočný kabel, který zabraňuje zamotání
- 1,8m napájecí kabel
- Univerzální napájení

Krásně upravené vlasy

- Teplota 180 °C pro krásný výsledek
- 16mm válec pro pevné lokny a prstýnky

Šetrné k vašim vlasům

- Ochranný keramický povrch

Přednosti

16mm válec



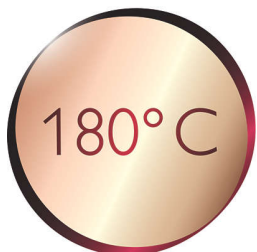
S válcem o průměru 16 mm dokážete vytvořit pevné lokny a prstýnky pro veselý a mladistvý vzhled.

Šetrné k vašim vlasům



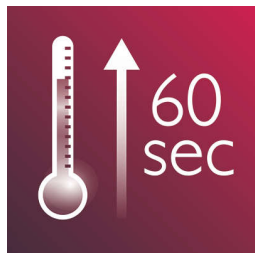
Ochranná keramická vrstva zajišťuje rovnoměrnou distribuci tepla a menší poškození lesklých a jemných vlasů.

Teplota 180 °C



Tato vysoká teplota umožňuje změnit tvar účesu a díky ní získáte dokonalý vzhled, jako byste právě přišli ze salónu.

Okamžité zahřátí



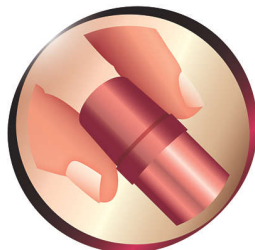
Kulma má možnost okamžitého zahřátí; je připravena k použití za 60 sekund.

Světelný indikátor zapnutí/vypnutí



Světelný indikátor zapnutí/vypnutí

Chladný konec



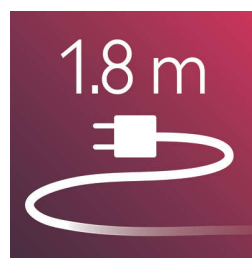
Chladný konec je vyroben ze zvláštního tepelně izolačního materiálu, takže zůstává chladný. Při úpravě účesu jej lze bezpečně držet a optimálně používat.

Otočný kabel



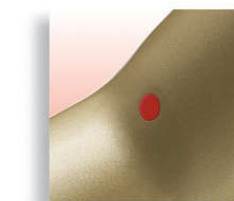
Užitečná technologie otočného kabelu umožňuje kabelem otáčet, a zabraňuje tak jeho zamotání.

1,8m kabel



1,8m napájecí kabel

Indikátor stavu připravenosti k použití



Indikátor stavu připravenosti k použití: když je přístroj připraven, tečka změní barvu na bílou

Univerzální napájení



Univerzální napětí, díky němuž se žehlička stává ideálním společníkem na cesty

Specifikace

Funkce

Keramický povrch
Indikátor stavu připravenosti k použití
Chladný konec
Otočný kabel
Háček pro zavěšení

Technické údaje

Délka kabelu: 1,8 m
Doba ohřevu: 120 s
Průměr válce: 16 mm
Barva/povrch: bílá a citrusově zelená
Maximální teplota: 180 °C
Napětí: celosvětový
Typ ohřívače: Keramický ohřívač PTC
Rozsah teplot: jedno nastavení

Typ vlasů

Konečný výsledek: Pevné lokny a prstýnky
Délka vlasů: Střední, Dlouhá
Tloušťka vlasů: Silné, Tenké, Střední

Servis

2letá celosvětová záruka

