

PHILIPS

Haarglätter

SalonStraight Pro

215 °C

Turmalin-Keramik

HP4669/21



Lang anhaltende Stylingergebnisse

SalonStraight Pro

Jetzt können Sie Ihre Haare wie beim Profi mit einer professionellen Stylingtemperatur von 215 °C stylen. Dank der besonders glatten Turmalin-Keramikplatten und einer gleichmäßigen Wärmeverteilung mit der Even Heat-Technologie erhalten Sie perfekte und lang anhaltende Stylingergebnisse.

Benutzerfreundlichkeit

- Kabelgelenk zur Vermeidung von Kabelgewirr
- Spannungsanpassung für mehr Mobilität
- Einfache Verriegelung für praktische Aufbewahrung
- Automatische Abschaltung nach 60 Minuten
- Bereitschaftsanzeige
- Aufhängeöse für bequeme Aufbewahrung
- 1,8 m langes Stromkabel

Schön gestylte Haare

- Digitale Temperatureinstellungen für glatte Ergebnisse bei jedem Haartyp
- Keramikplatten für ausgezeichnete Gleitfähigkeit und glänzendes Haar
- 215 °C hohe Temperatur für ein perfektes Styling wie vom Friseur

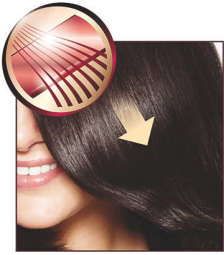
Weniger Haarschäden

- EHD+-Technologie für mehr Schutz und glänzendere Ergebnisse

Zeitsparend

Besonderheiten

Keramikplatten



Keramik ist von Natur aus mikroskopisch glatt und haltbar und eignet sich daher bestens als Material für Platten von Haarglättern. Die Platten gleiten mühelos durch Ihr Haar, und es wird perfekt glänzend.

Digitale Temperatureinstellungen

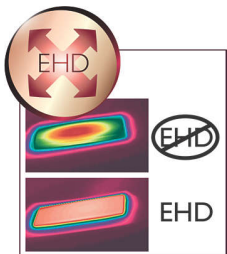


Dank der digitalen Temperatureinstellungen können Sie schnell die benötigte Funktion auswählen oder die Stylingtemperatur über die Digitalanzeige anpassen. So können Sie die perfekte Temperatur für die besonderen Bedürfnisse Ihrer Haare auswählen. Das Ergebnis ist perfektes Styling auf Knopfdruck.

215° C professionelle Temperatur

Mithilfe dieser hohen Temperatur können Sie die Form Ihrer Haare ändern, und Sie erhalten den perfekten Look, als würden Sie gerade vom Friseur kommen.

EHD+-Technologie



Fortschrittliche EHD+-Technologie von Philips bedeutet, dass Ihr Styler die Wärme sehr gleichmäßig verteilt – selbst bei hohen

Temperaturen – und somit die Haare optimal schützt. Durch diesen zusätzlichen Schutz bleiben Ihre Haare gesund und glänzend.

Schnelles Aufheizen

Kein Warten mehr, bis der Styler aufgeheizt ist. Schalten Sie ihn einfach ein, und beginnen Sie mit dem Styling.

Aufhängeöse



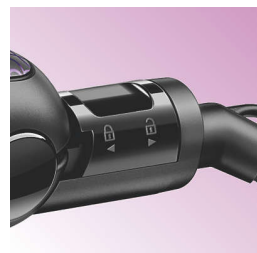
Die gummierte Öse befindet sich unten am Griff und stellt eine weitere Aufbewahrungsmöglichkeit dar, die vor allem zuhause oder im Hotel praktisch ist.

Kabelgelenk



Das praktische Kabelgelenk dreht das Kabel und vermeidet somit Kabelgewirr.

Einfache Verriegelung



Der Haarglätter verfügt über einen einfachen Verriegelungsmechanismus. Er befindet sich unten am Gerät, sodass es einfach und schnell verstaut werden kann und vor Beschädigung geschützt wird.

Spannungsanpassung



Spannungsanpassung für mehr Mobilität

Bereitschaftsanzeige



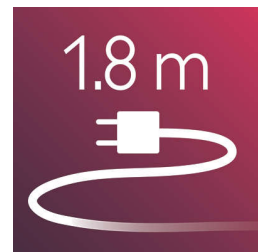
Sie zeigt an, wenn der Styler die richtige Temperatur erreicht hat, sodass Sie sofort sehen, wann Sie mit dem Styling beginnen können.

Sichere Anwendung



Einige Haarglätter und Lockenstäbe sind mit einer Abschaltautomatik ausgestattet. Diese Funktion bietet Sicherheit. Sollte das Gerät versehentlich eingeschaltet bleiben, schaltet es sich nach 60 Minuten automatisch ab.

Kabellänge 1,8 m



1,8 m langes Stromkabel

Daten

Technische Daten

Stromspannung: 220 - 240 V

Maximaltemperatur: 215 °C

Handhabung

Austausch

