

PHILIPS

Multifunkční kulma

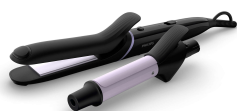
StyleCare

Více než 10 účesů v jednom balení

5 nástavců a doplňky

Průvodce účesy

Technologie OneClick



BHH811/00



Klikněte na svůj účes

Více než 10 vzhledů a průvodce účesy

Každý den jiný vzhled! Od perfektně uhlazených, rovných a vlnitých vlasů až po vyčesané úpravy atd. S novou kulmou Philips Multi-Styler můžete vytvořit více než 10 stylů.

Snadné použití

- Technologie OneClick pro rychlou a snadnou výměnu nástavců
- Rychlé zahřátí, připraveno k použití za 60 sekund
- Chladný konec pro snadnější a bezpečnější použití
- 1,8m napájecí kabel
- Otočný kabel, který zabraňuje zamotání

Krásně upravené vlasy

- Průvodce účesy a 3 praktické vlasové doplňky pro více než 10 účesů
- 25mm natáčecí válec pro pevné nebo volné vlny
- 80mm žehlička pro uhlazené výsledky
- Vysoká profesionální teplota pro dokonalé výsledky

Péče o vaše vlasy

- Ochranný keramický povrch

Přednosti

Žehlička pro uhlazené výsledky



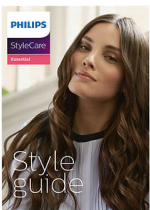
80mm narovnávací destičky pro perfektní elegantní výsledky

Kulma pro báječné vlny



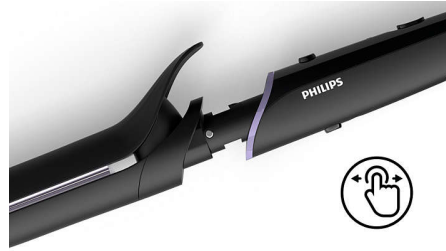
25mm natáčecí válec pro perfektní pevné nebo volné vlny

3 univerzální vlasové doplňky



Balení obsahuje průvodce vytvořením více než 10 účesů, 2 elastické pásky pro snadné vytváření účesů a vlasové oko, abyste mohli experimentovat s účesy.

Technologie uvolnění OneClick



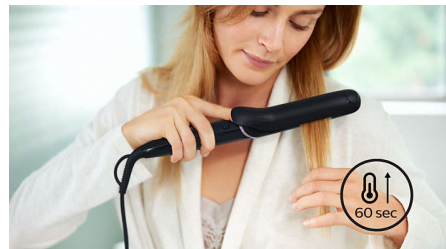
Díky provedení OneClick této multifunkční kulmy je výměna nastavců rychlá a snadná jako nikdy předtím. Nastavec uvolníte tak, že jednoduše zaklapnete a stisknete tlačítko, zatímco nastavec držíte za chladný konec.

Teplota až 210 °C



Takto vysoká teplota umožňuje změnit tvar vlasů a propůjčí vám požadovaný dokonalý vzhled.

Rychlá doba zahřívání



Tato kulma se rychle nahřeje a je připravena k použití za 60 sekund.

Šetrné k vašim vlasům



Ochranná keramická vrstva zajišťuje rovnoměrnou distribuci tepla a menší poškození lesklých a jemných vlasů.

Chladný konec



Chladný konec je vyroben ze zvláštního tepelně izolačního materiálu, takže zůstává chladný. Při úpravě účesu jej lze bezpečně držet a optimálně používat.

1,8m kabel



Pohodlné použití díky napájecímu kabelu o délce 1,8 m.

Specifikace

Nástavce

Kulma
Vlasová žehlička

Příslušenství

Elastický pásek: 2
Vlasové oko
Průvodce účesy: s 10 snadnými účesy

Technické údaje

Napětí: 110–240 V
Rozměry destičky: Kulma 90 mm
Typ ohřivače: PTC
Délka kabelu: 1,8 m
Stylingová teplota: Až 210 °C
Doba ohřevu: 60 s

Funkce

Chladný konec
Otočný kabel
Průměr válce: 25 mm

Povrch nahříváných částí: Keramická
Háček na zavěšení
Technologie uvolnění OneClick
Velikost žehličky na vlasy: 30 x 80 mm

Servis

2letá celosvětová záruka

