

# PHILIPS

Σεσουάρ  
MoistureProtect

DryCare Prestige

Αισθητήρας MoistureProtect

2300 W

Σύστημα ιονισμού

Ριπή ψυχρού αέρα

HP8280/00



## Κλειδώστε την υγρασία για λαμπερά, όμορφα μαλλιά

Απόλυτη διατήρηση της υγρασίας, μέγιστη λάμψη και απαλότητα

Το σεσουάρ MoistureProtect διαθέτει έναν αισθητήρα υπερύθρων που μετράει συνεχώς τη βέλτιστη θερμοκρασία στεγνώματος των μαλλιών, διατηρώντας τη φυσική τους υγρασία.

### Ευκολία στη χρήση

- Κρύος Αέρας για κράτημα που διαρκεί
- Έξι ταχύτητες και ρυθμίσεις θερμοκρασίας για εξαιρετικό έλεγχο

### Τέλεια φορμαρισμένα μαλλιά

- Σύστημα ιονισμού για λαμπερά, λεία μαλλιά χωρίς φριζάρισμα

### Τεχνολογία φροντίδας

- Προστασία από υπερθέρμανση

### Τεχνολογία MoistureProtect

- Αισθητήρας MoistureProtect
- Τέλεια προστασία ενυδάτωσης με αποκλειστικό αισθητήρα

# Χαρακτηριστικά

## Αισθητήρας MoistureProtect



Η πραγματικά πρωτοποριακή τεχνολογία Infrared MoistureProtect παρακολουθεί συνεχώς και προσαρμόζει τη θερμοκρασία στεγνώματος ανάλογα με τις ανάγκες των μαλλιών σας. Ο έξυπνος αισθητήρας αξιολογεί τη θερμοκρασία της επιφάνειας των μαλλιών σας 4.000 φορές σε έναν κύκλο στεγνώματος και ρυθμίζει τη θερμότητα ανάλογα έτσι ώστε να διατηρηθεί η υγρασία τους και να αποτραπεί η φθορά της τρίχας. Με εξαιρετική διατήρηση της υγρασίας, τα μαλλιά σας γίνονται πιο λαμπερά και μαλακά από ποτέ. Μπορείτε να ενεργοποιήσετε/ απενεργοποιήσετε τον αισθητήρα ανάλογα με τις ανάγκες σας.

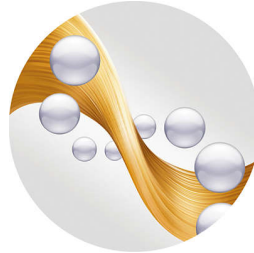
## Τεχνολογία MoistureProtect

Χρησιμοποιεί τεχνολογία υπέρυθρων για να ελέγξει την ποιότητα των μαλλιών σας και προσαρμόζει τη θερμοκρασία που θα διατηρήσει τη φυσική τους ενυδάτωση.

## Σύστημα ThermoProtect

Το σύστημα ThermoProtect παρέχει τη βέλτιστη θερμοκρασία στεγνώματος αλλά και επιπλέον προστασία των μαλλιών από την υπερθέρμανση. Με εξίσου ισχυρή ροή αέρα, έχετε τέλεια αποτελέσματα ενώ φροντίζετε τα μαλλιά σας.

## Σύστημα Ιονισμού



Τα αρνητικά φορτισμένα ιόντα εξαλείφουν τον στατικό ηλεκτρισμό, περιποιούνται τα μαλλιά σας και λειαίνουν την τρίχα, για εντονότερη λάμψη και στιλπνότητα των μαλλιών. Το αποτέλεσμα; Μαλλιά λαμπερά, λεία που δεν φριζάρουν.

## Έξι ρυθμίσεις ταχύτητας & θερμοκρασίας



Προσαρμόστε και ελέγξτε εύκολα τις ρυθμίσεις θερμοκρασίας και ταχύτητας, για να δημιουργήσετε το τέλειο στυλ. Επιλέξτε από 3 ρυθμίσεις θερμότητας και 2 ρυθμίσεις ταχύτητας για πλήρη έλεγχο και στέγνωμα/φορμάρισμα ακριβείας.

## Βολή κρύου αέρα



Το κουμπί Cool Shot παρέχει μια έντονη ριπή κρύου αέρα. Χρησιμοποιείται μετά το φορμάρισμα για να ολοκληρώσετε και να προσθέσετε την τελευταία πινελιά στο στυλ σας.

# Προδιαγραφές

## Αξεσουάρ

Στόμιο: Εξάρτημα διάχυσης

## Τεχνικές προδιαγραφές

Μήκος καλωδίου: 2,5 μ.

Τάση: 220-240 V

Ισχύς: 2100-2300 W

Μοτέρ: DC

Διπλής τάσης: ΟΧΙ

## Λειτουργίες

Βολή κρύου αέρα

6 ρυθμίσεις θερμοκρασίας

## Σέρβις

Διατής εγγύηση διεθνώς

## Τεχνολογίες περιποίησης

Φροντίδα με εκπομπή ιόντων

Τεχνολογία MoistureProtect

