

PHILIPS

Ισιωτικό

SalonStraight
Want2Move

HP4646/00



Επαγγελματικά αποτελέσματα στα ταξίδια

SalonStraight Want2Move

Αυτό το ισιωτικό παρέχει επαγγελματικά αποτελέσματα για τις γυναίκες που μετακινούνται. Το SalonStraight Want2Move είναι πτυσσόμενο και χρειάζεται μόλις 30 δευτερόλεπτα για να προθερμανθεί, οπότε μπορείτε να ξεκινήσετε αμέσως το φαρμάρισμα των μαλλιών, όπου και αν είστε. Περιλαμβάνει αντιθερμική θήκη ταξιδιού.

Ευκολία στη χρήση

- Δυνατότητα επιλογής βολτάζ για χρήση σε όλες τις χώρες
- Αντιθερμική θήκη
- Πτυσσόμενη λαβή για εύκολη μεταφορά

Τέλεια φαρμαρισμένα μαλλιά

- Θερμοκρασία 180° C για όμορφα αποτελέσματα
- Κεραμικές πλάκες για απαλή ολίσθηση και λαμπερά μαλλιά

Εξοικονομεί χρόνο

- Άμεση θέρμανση: Έτοιμο για χρήση σε 30 δευτερόλεπτα

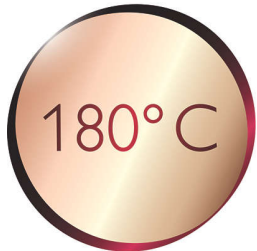
Χαρακτηριστικά

Κεραμικές πλάκες



Το κεραμικό είναι εξαιρετικά λείο και ανθεκτικό από τη φύση του - ένα από τα καλύτερα υλικά για πλάκες ισιώματος. Οι πλάκες γλιστρούν χωρίς κόπο στα μαλλιά, χαρίζοντάς σας τέλειο και λαμπερό αποτέλεσμα.

Θερμοκρασία 180° C



Αυτή η υψηλή θερμότητα σας επιτρέπει να αλλάξετε το σχήμα των μαλλιών σας και σας χαρίζει τέλειο στυλ σαν να βγήκατε μόλις από το κομμωτήριο.

Άμεση θέρμανση

Τέλος στην αναμονή μέχρι να θερμανθεί το εξάρτημα φορμαρίσμάτος σας. Τώρα έχετε τη δυνατότητα να ενεργοποιήσετε τη συσκευή και να ξεκινήσετε το φορμάρισμα.

Πτυσσόμενη λαβή



Ένα από τα πλεονεκτήματα αυτού του σεσουάρ είναι η πτυσσόμενη λαβή του. Χάρη σε αυτή, έχετε ένα μικρό και πρακτικό σεσουάρ που χωράει εύκολα ακόμα και σε περιορισμένο χώρο για να μπορείτε να το παίρνετε σχεδόν παντού μαζί σας.

Δυνατότητα επιλογής βολτάζ



Δυνατότητα επιλογής βολτάζ για χρήση σε όλες τις χώρες

Αντιθερμική θήκη

Αυτή η αντιθερμική θήκη είναι τέλεια για φορμάρισμα εν κινήσει. Ξεχάστε την αναμονή μέχρι να κρυώσει το εξάρτημα φορμαρίσμάτος σας. Απλά αποθηκεύστε το με την συμπεριλαμβανόμενη αντιθερμική θήκη.

Προδιαγραφές

Βάρος και διαστάσεις συσκευασίας F

Διαστάσεις καθαρού προϊόντος εκτός των εξαρτημάτων: 300 (Μ) × 45 (Π) × 50(Υ) μμ

Διαστάσεις συσκευασίας F: 225(200) (Μ) × 70(62) (Π) × 240(Υ) μμ

Βάρος καθαρού προϊόντος συμπεριλαμβανόμενων των εξαρτημάτων: 348 ζ

Όγκος συσκευασίας F: 3490 cm³

Βάρος συσκευασίας F (συμπεριλαμβανομένου του προϊόντος): 560 ζ

Παλέτα

Αριθμός στρώσεων: 7

Διαστάσεις παλέτας: 1200 × 800 μμ

Αριθμός συσκευασιών A ανά στρώση: 5

Ποσότητα παλέτας: 280 τεμάχιο

Βάρος και διαστάσεις συσκευασίας A

Αριθμός συσκευασιών F στη συσκευασία A: 8

Διαστάσεις συσκευασίας A: 466 (Μ) × 313 (Π) × 258 (Υ) μμ

Βάρος συσκευασίας A: 40479 cm³

Βάρος συσκευασίας A: 5100 ζ

Δυνατότητα επισκευής

Αντικατάσταση

Στοιχεία logistic

Συσκευασία F EAN: 8710103204329

Κωδικός CTV: 8844-646-00

Χώρα προέλευσης: Κίνα

Συσκευασία A EAN: 8710103204336

Τεχνικές προδιαγραφές

Μήκος καλωδίου: 1,8 ιγ

Χρώμα/φινίρισμα: Ασημί του πάγου με σκούρο μοβ

Υλικό κατασκευής περιβλήματος: PET

Τάση: 110-240 V, 50/60 Hz

