

# PHILIPS

## Secador

## Essential

1600 W

Ajuste ThermoProtect

3 ajustes de calor y velocidad



BHD002/00

## Secado potente con cuidado

El secador de pelo Philips Essential te ofrece un secado potente de 1600 W y, al mismo tiempo, cuida tu cabello con el ajuste de temperatura ThermoProtect. Es fácil de usar gracias a los 3 ajustes de calor y velocidad, y chorro de aire frío.

### Fácil de usar

- Aro para colgar de forma fácil y cómoda
- 3 posiciones ajustables de calor y velocidad

### Cabello hermoso y con estilo

- Ajuste de temperatura ThermoProtect
- Potencia de secado de 1600 W
- Chorro de aire frío para crear tu estilo

### Accesorios

- Boquilla de 20 mm para dirigir el flujo de aire

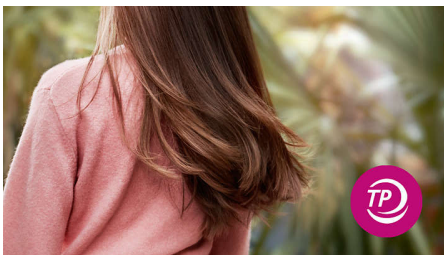
## Destacados

### Potencia de secado de 1600 W



Este secador de pelo de 1600 W crea un nivel de flujo de aire óptimo para que disfrutes de resultados perfectos, todos los días.

### Temperatura ThermoProtect



El ajuste de temperatura ThermoProtect proporciona la temperatura de secado óptima y ofrece mayor protección frente al sobrecalentamiento del cabello. Disfrutá del mismo flujo potente de aire y conseguí unos resultados óptimos, sin descuidar la salud de tu cabello.

### Boquilla de 20 mm



La boquilla dirige el flujo de aire para dar forma con precisión y realizar retoques.

### 3 posiciones de velocidad



Este secador dispone de 3 combinaciones de velocidad/calor preseleccionadas para que conseguir un peinado perfecto sea rápido y sencillo.

### Cool Shot



El chorro de aire frío te ofrece un golpe de aire frío: una función imprescindible para dar los últimos retoques y fijar el peinado.

### Aro para colgar fácilmente



La base del mango cuenta con un anillo con revestimiento de goma para guardar el aparato fácilmente, en casa o cuando te alojas en un hotel.

## Especificaciones

### Peso y dimensiones

Tamaño del producto: 274 x 78 x 174 mm  
Peso del producto (sin embalaje): 425 g

### Especificaciones técnicas

Color/acabado: ABS brillante y mate  
Longitud del cable: 1,8 m  
Frecuencia: 50-60 Hz  
Tensión: 220-240 V  
Vataje: 1600 W  
Motor: Motor de CC

### Características:

Anilla para colgar  
Número de accesorios: 1  
Boquilla/Concentrador  
Función de aire frío

### Servicios

Garantía mundial de 2 años

