

PHILIPS

Essential Care mini

Placas cerámicas

Temperatura de 200 °C

Funda de viaje



HP8301/00



Pequeñas dimensiones. Gran rendimiento

Peinados al instante, en cualquier parte

Un cabello más liso y brillante puede ser tuyo en minutos, sin importar dónde estés. El nuevo minialisador compacto es un 30% más pequeño que uno estándar, se ajusta a tu bolso y te ayuda a mantener el peinado listo que quieres en cualquier lugar y momento.

Cabello hermoso y con estilo

- Temperatura profesional de 200°C para obtener peinados de peluquería

Fácil de usar

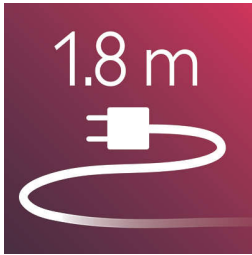
- Gancho para guardarlo de forma fácil y cómoda
- Bloqueador de cierre en el mango para guardar de forma fácil y segura
- Funda resistente al calor
- Cable de alimentación de 1,8 m
- Voltaje universal
- Calentamiento rápido: lista para usar en 60 segundos
- 2 años de garantía internacional
- Solución portátil para una comodidad máxima
- Plancha para cabello de 19 cm de largo

Menos daños en el cabello

- Revestimiento cerámico para un deslizamiento ultrasuave

Destacados

Cable de 1,8 m



Cable de alimentación de 1,8 m

Temperatura profesional de 200°C



Gracias a la alta temperatura podés moldear tu cabello como más quieras y lucir un peinado perfecto.

Revestimiento de cerámica



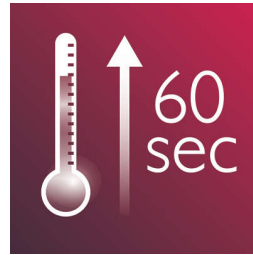
Las placas con revestimiento cerámico evitan que el cabello se dañe al plancharlo.

Gancho para guardar fácilmente



La base del mango cuenta con un gancho con revestimiento de goma muy cómodo para guardar el aparato en casa o cuando se aloja en un hotel.

Calentamiento instantáneo



El periodo de calentamiento de la plancha es muy corto, lo que te permite empezar a utilizarla en tan solo 60 segundos

Voltaje universal



Voltaje universal para que puedas tener la perfecta compañía de viaje

2 años de garantía



Philips ofrece una garantía completa de dos años para este producto. Así, tendrás la seguridad de contar con un producto de larga duración que podrás usar a diario.

Funda resistente al calor

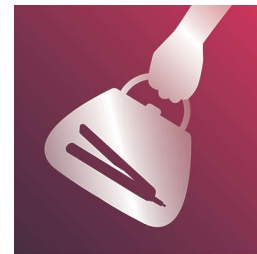
La funda resistente al calor es perfecta para poder peinarte en cualquier momento. Olvídate de esperar a que el moldeador se enfríe. Simplemente guárdalo en la funda incluida resistente al calor.

Dimensiones mini



Gracias a la longitud de 19 cm, la plancha para cabello es un 30% más pequeña, ligera y compacta que una estándar*, lo que la hace más fácil de transportar, dondequiera que vayas. *comparada con HP8319

Uso en varias ubicaciones



La plancha para el cabello es pequeña, ligera y compacta y puede llevarse para realizar retoques rápidos antes de una reunión, antes de salir o durante los viajes.

Mango con bloqueador



La plancha para el cabello tiene un mecanismo de bloqueo ubicado en la base para bloquear las placas, esto te permite guardarla rápidamente y con facilidad para proteger la unidad de daños accidentales.

Especificaciones

Especificaciones técnicas

Color/acabado: negro y rosa cálido

Tensión: 110-240 V

Tiempo de calentamiento: 60 segundos

Tensión: Mundial V

Longitud del cable: 1,8 m

Temperatura máxima: 200 °C

Tamaño de la plancha para cabello: 19 cm

Placas mini: 22 x 70 mm

Características:

Revestimiento cerámico

Temperatura: 200 °C

Cable giratorio: NO

Funda de viaje

Bloqueo del mango

Material de las placas: Cerámica

Gancho para guardar

Servicios

2 años de garantía mundial

