

PHILIPS

Afeitadora eléctrica para uso en seco y en húmedo

Shaver series 9000
SensoTouch

UltraTrack y GyroFlex 3D

50 min de uso inalámbrico/1 h de carga

Recortador de precisión

RQ1250/17



El mejor afeitado con el sistema GyroFlex 3D

Nuestra afeitadora más avanzada hasta el momento, la SensoTouch 3D RQ1250 de Philips te ofrece la mejor afeitada de tu vida. El sistema GyroFlex 3D se adapta fácilmente a los contornos del rostro y elimina todo el vello en pocas pasadas gracias a los cabezales UltraTrack.

Sigue los contornos de tu rostro

- El sistema GyroFlex 3D de Philips se ajusta perfectamente a todas las curvas

Para una afeitada realmente suave

- Los cabezales UltraTrack atrapan todos los vellos en pocas pasadas
- Afeitadoras con tecnología Super Lift&Cut

Una afeitadora eléctrica que cuida tu piel

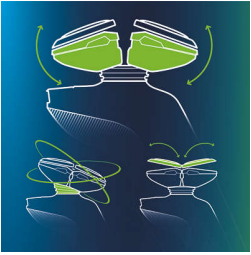
- Sellado Aquatec para una afeitada en seco cómoda y una afeitada húmeda refrescante
- Sistema SkinGlide que minimiza la fricción para lograr más suavidad y menos irritación

Afeitada con excelente control y precisión

- Empuñadura ergonómica de fácil agarre para un control absoluto
- Recortador de precisión que protege la piel

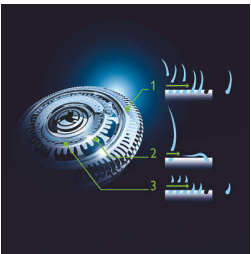
Destacados

Afeitadora GyroFlex 3D



Los cabezales flexibles GyroFlex 3D de la afeitadora se ajustan a los contornos de tu rostro fácilmente y minimizan la presión y la irritación de la piel.

Cabezales UltraTrack



Disfruta de una afeitada al ras con menos irritación. El cabezal de la afeitadora incluye 3 ranuras: para el vello común, canales para los vellos largos o planos, y orificios para barbas cortas.

Tecnología Super Lift & Cut



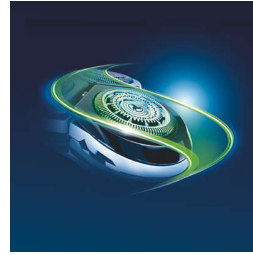
El sistema de doble cuchilla de la afeitadora eléctrica Philips levanta el vello y lo corta al ras para que disfrutes del mejor afeitado.

Aquatec



El sellado Aquatec en seco y húmedo de la afeitadora eléctrica te permite elegir tu método de afeitado favorito. Puedes afeitarte en seco de forma cómoda u optar por una refrescante afeitada húmeda con gel o espuma para tener una piel más suave.

SkinGlide



La superficie para el afeitado de la afeitadora eléctrica con sistema SkinGlide que minimiza la fricción se desliza suavemente por la piel para lograr una afeitada al ras fácilmente.

Fácil sujeción



La empuñadura ergonómica de la afeitadora tiene una cubierta antideslizante que asegura un mejor control y máxima precisión.

Recortador de precisión



Incluye un recortador de precisión exclusivo que evita el contacto innecesario con la piel. Es fácil de usar para recortar el bigote y las patillas.

Especificaciones

Potencia eléctrica

Tipo de batería: Iones de litio
Energía en modo de espera: 0,15 W
Tiempo de funcionamiento: 50 min
Consumo máximo de energía: 5.4 W
Voltaje automático: 100-240 V

Rendimiento del afeitado

Sistema de afeitado: Cabezales de afeitado UltraTrack, Cabezales de afeitado Speed XL, Exclusivo sistema Super Lift & Cut
SkinComfort: SkinGlide
seguimiento de contornos: GyroFlex 3D que sigue los contornos
Estilo: Recortador de precisión que protege la piel

Facilidad de uso

Limpieza: Lavable
En seco y húmedo: Uso en húmedo y en seco
Pantalla: Indicador de carga de 3 niveles, Indicador de batería baja, Indicador de carga, Candado de viaje, Indicador de limpieza, Indicador de reemplazo de cabezales de afeitado
Carga: 1 hora, Recargable, Inalámbrico, Carga rápida
Tiempo de afeitado: Hasta 17 días

Diseño

Color: Negro
Asa: Empuñadura delgada, Fácil sujeción, Agarre antideslizante
Finalización: Marco negro rubí, Pantalla LED

Accesorios

Soporte: Base de carga plegable
Bolsa: Funda flexible
Mantenimiento: Cepillo de limpieza, Tapa protectora

Servicio

Cabezal de repuesto: Reemplazo cada 2 años por el modelo RQ12
2 años de garantía: Y

