

PHILIPS

Выпрямитель

HP4625/00



Великолепный внешний вид

Комплект для укладки

Выпрямитель для волос позволяет уложить волосы в дороге не хуже, чем в парикмахерской. SalonStraight Want2Move — складное устройство, нагревающееся за 30 секунд, так что вы можете сразу же начинать укладку, где бы вы ни находились. В комплект входит термостойкий чехол для хранения.

Удобство использования

- Переключение напряжения — удобен для поездок и путешествий
- Термоизолированный чехол
- Складная ручка для удобства использования в поездках
- Удобное зеркальце
- Удобно использовать благодаря компактности устройства
- В комплекте: триммер для лица и бровей

Неотразимая укладка

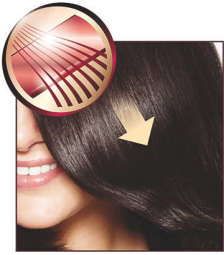
- Температура укладки 180°C для создания превосходной прически
- Керамические пластины для ослепительно блестящих волос и идеального скольжения

Экономия времени

- Мгновенный нагрев! Готовность к использованию за 30 секунд

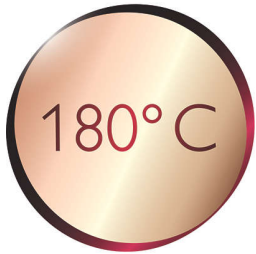
Основные особенности

Керамические пластины



Керамика — это необычайно гладкий и долговечный по своей природе материал, поэтому она считается одним из лучших материалов для выпрямляющих пластин. Керамические пластины легко скользят по волосам, придавая им совершенный блеск.

Температура укладки — 180°C

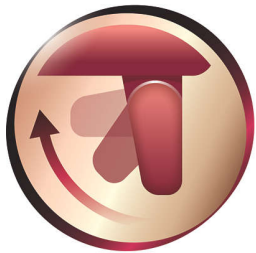


Высокая температура позволяет менять форму укладки и придает волосам блеск, как будто вы только что из салона красоты.

Мгновенный нагрев

Не нужно ждать, пока стайлер нагреется! Включайте его и сразу приступайте к укладке.

Складная ручка



Этот маленький компактный фен оснащен складной ручкой, благодаря которой он занимает еще меньше места. Берите его с собой куда угодно!

Компактный дизайн



Разумный современный дизайн делает этот фен компактным и эргономичным. Благодаря этим характеристикам фен имеет небольшой вес, его удобно держать и брать с собой в поездки куда угодно — ведь он такой маленький.

Переключение напряжения



Переключение напряжения — удобен для поездок и путешествий.

Термоизолированный чехол

Термоизолированный чехол идеален для использования стайлера в поездках. Больше не нужно ждать пока стайлер охладится. Просто поместите его в термоизолированный чехол, прилагающийся в комплекте.

Зеркальце

В любой момент вы можете убедиться, что ваша прическа идеальна.

Узкий триммер

В комплекте: триммер для лица и бровей.

Характеристики

Вес и размеры F-box

Габариты устройства без отсоединяемых частей: 300 (Д) × 45 (Ш) × 50 (В) миллиметра

Размеры F-box: 225 (200) (Д) × 70 (62) (Ш) × 240 (В) миллиметра

Вес устройства, включая отсоединяемые части: 400 г

Объем F-box: 3490 см³

Вес F-box [включая устройство]: 590 г

Поддон

Количество уровней: 7

Количество: 280

Габариты поддона: 1200 × 800 миллиметра

Количество A-boxes в уровне: 5

Вес и размеры A-box

Размеры: 466 (Д) × 313 (Ш) × 258 (В) миллиметра

Количество F-boxes в A-box: 8

Вес: 5100 г

Возможность обслуживания

Замена

Логистические данные

EAN F-box

Код CTV: 8844-625-00

Страна изготовления: Китай

Технические характеристики

Напряжение: ~100-240 В

Цвет/отделка

Длина шнура: 1,8 м

Материал корпуса стайлера: ПЭТ

Мощность стайлера в ваттах: 17 В

Частота пост. тока (стайлер): 50/60 Гц

Напряжение бритвы для лица: 1,5 пост. ток В

Мощность бритвы для лица в ваттах: 0,45 Вт

