

# PHILIPS

## Выпрямитель

### SalonStraight Seduce

210 °C

Керамика

Гладкая прическа или локоны

HR4668/00



## Делайте укладку как стилист-профессионал!

### SalonStraight Seduce

Создайте свой индивидуальный стиль. Выпрямитель SalonStraight Seduce с керамическими пластинами, регулируемые цифровыми настройками и нагревом до температуры профессиональной укладки 210 °C позволит вам создать обворожительную гладкую укладку, волны или локоны.

#### Удобство использования

- Шарнир предотвращает спутывание шнура
- Переключение напряжения — удобен для поездок и путешествий
- Автоотключение через 60 минут
- Индикатор готовности к работе
- Удобная петля для хранения
- Сетевой шнур 1,8 м

#### Неотразимая укладка

- Цифровая настройка температуры для идеальной гладкости любого типа волос
- Керамические пластины для ослепительно блестящих волос и идеального скольжения
- Закругленные края для создания идеальных локонов и красивых волн
- Профессиональная высокая температура укладки 210 °C для идеальных результатов, как в салоне красоты

#### Более бережно

- Равномерное распределение тепла защищает волосы и придает им блеск

# Основные особенности

## Керамические пластины



Керамика — это необычайно гладкий и долговечный по своей природе материал, поэтому она считается одним из лучших материалов для выпрямляющих пластин. Керамические пластины легко скользят по волосам, придавая им совершенный блеск.

## Цифровая настройка температуры

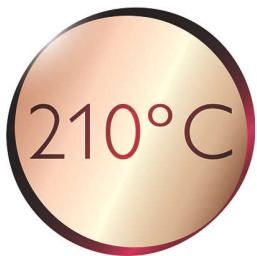


Цифровая настройка температурных режимов позволяет быстро задать температуру укладки при помощи цифрового дисплея. Таким образом, можно выбрать идеальную температуру для определенной укладки именно для вашего типа волос.

## Закругленные края для удобства завивки

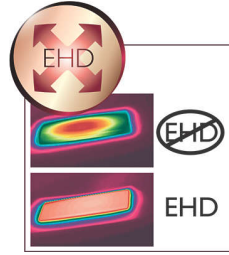
Керамические пластины с плавно закругленными краями делают создание завитков и локонов простым как никогда прежде. Просто оберните прядь волос вокруг закругленного края и потяните выпрямитель вниз как обычно.

## Профессиональная температура 210 °C



Высокая температура позволяет менять форму укладки и придает волосам блеск, как будто вы только что из салона красоты

## Равномерное распределение тепла



Улучшенная технология равномерного распределения тепла от Philips делает воздушный поток однородным по температуре, даже когда фен работает в высокотемпературном режиме; предотвращает повреждение волос из-за перегрева. Это обеспечивает дополнительную защиту, придавая здоровье и блеск волосам.

## Петелька для подвешивания прибора



Расположенная в основании рукоятки петля с резиновым покрытием обеспечивает удобное хранение фена — дома или в гостинице.

## Шнур на шарнире



Удобный шарнир позволяет шнуру вращаться, предотвращая его спутывание.

## Переключение напряжения



Переключение напряжения — удобен для поездок и путешествий

## Индикатор готовности к работе



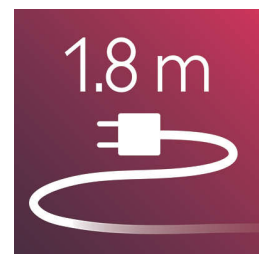
Индикатор показывает, когда стайлер нагрелся до нужной температуры, позволяя увидеть, когда прибор готов к работе.

## Безопасное использование



Некоторые выпрямители для волос и щипцы для завивки имеют функцию автоматического отключения. Если оставить устройство включенным, оно автоматически отключится через 60 минут.

## Шнур 1,8 м



Сетевой шнур 1,8 м

# Характеристики

## Технические характеристики

**Мощность:** 45-65 W

**Напряжение:** 110-240 V

**Длина шнура:** 1,8 m

## Тип волос

**Конечный результат:** Прямые, Волнистые

**Прическа в данный момент:** Прямые, Волнистые,  
Кудрявые

**Длина волос:** Длинные, Средний

**Толщина волос:** Тонкие, Густые

**Для ослабленных волос**

**Возможность обслуживания**

**Замена**

