

PHILIPS

Выпрямитель
ThermoProtect

StraightCare Essential

Технология ThermoProtect

Пластины с кератиновым покрытием

10 температурных режимов

BHS377/00

Бережный уход и точные настройки: гладкость и блеск

Создавайте укладку легкого и быстро благодаря длинным пластинам с кератиновым покрытием, а также 10 температурным режимам. Заботьтесь о своих волосах с технологией ThermoProtect, предотвращающей перегревание.

Удобство использования

- Функция автоотключения для безопасного использования
- Функция блокировки пластин для безопасности и удобства хранения
- Переключение напряжения — удобен для поездок и путешествий
- 10 температурных режимов для более точной настройки
- Быстрый нагрев, готовность к использованию через 30 секунд
- Длинные пластины 100 мм для быстрого и удобного выпрямления

Неотразимая укладка

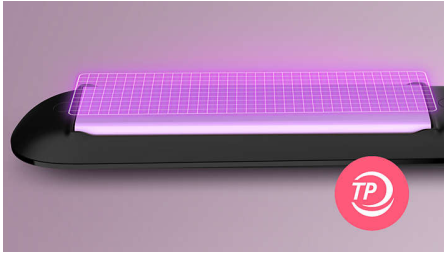
- Температурный диапазон от 160 °C до 230 °C

Бережный уход за волосами

- Технология ThermoProtect
- Керамические пластины с кератиновым покрытием для гладкого скольжения и придания блеска волосам

Основные особенности

Технология ThermoProtect



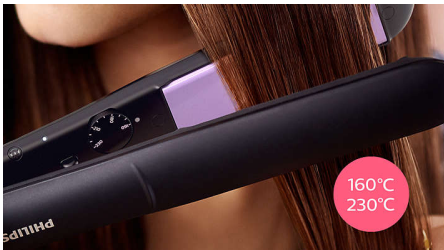
Технология ThermoProtect обеспечивает равномерный нагрев пластин для защиты волос без перегрева.

Керамические пластины с кератиновым покрытием



Керамические пластины с кератиновым покрытием легко скользят по волосам, облегчая и ускоряя процесс укладки.

Температурный диапазон



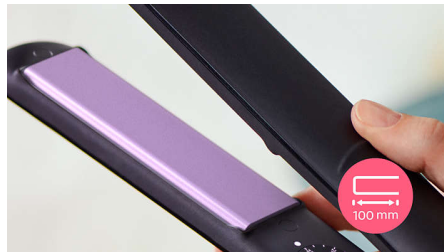
Выбирайте нужную температуру в диапазоне от 160 °С до 230 °С, чтобы обеспечить стойкость укладки и при этом минимизировать риск повреждения волос.

10 температурных режимов



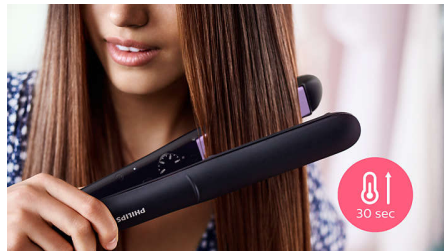
Несколько температурных режимов для более точной настройки. Более низкие температуры для завершающих штрихов и бережной укладки. Высокие температуры для стойкого результата.

Длинные пластины (100 мм)



Длинные пластины 100 мм обеспечивают лучший контакт с волосами и позволяют быстрее и легче выпрямлять волосы.

Быстрый нагрев



Выпрямитель быстро нагревается и готов к использованию всего через 30 секунд после включения.

Автоотключение



Стайлер имеет функцию автоматического отключения для безопасного использования. Он автоматически отключается через 60 минут после включения.

Функция блокировки кнопок

Пластины можно зафиксировать в закрытом положении для безопасности и удобства хранения.

Переключение напряжения



Совместим с розетками 110–240 В. Можно использовать в любой стране.

Характеристики

Технические характеристики

Напряжение: 110-240 В

Длина шнура: 1,8 м

Время нагрева: 30 с

Тип регулировки температуры: Поворотный реостат

Длинные пластины: 28 x 100 мм

Температурный диапазон: 160–230 °С

Особенности

Шнур на шарнире

Индикатор готовности к использованию

Материал пластин: Керамические пластины с кератиновым покрытием

Петелька для подвешивания

Блокировка пластин

Обслуживание

Гарантия 2 года

