

PHILIPS

Выпрямитель

SalonStraight

Основное

HP8309/00



Прямые волосы — легко

SalonStraight Essential

Удобный выпрямитель для укладки и выпрямления волос

Неотразимая укладка

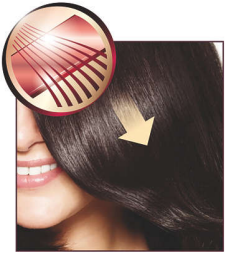
- Керамические пластины для ослепительно блестящих волос и идеального скольжения
- Профессиональная высокая температура укладки 210 °С для идеальных результатов, как в салоне красоты

Удобство использования

- Сетевой шнур 1,8 м
- Легкая фиксация пластин для удобства хранения
- Переключение напряжения
- Быстрый нагрев, готовность к использованию за 60 секунд
- Шарнир предотвращает спутывание шнура

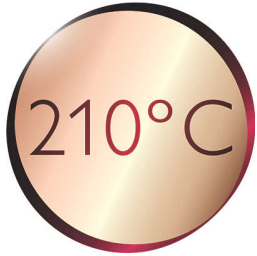
Основные особенности

Керамические пластины



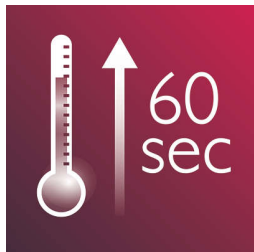
Керамика — это необычайно гладкий и долговечный по своей природе материал, поэтому она считается одним из лучших материалов для выпрямляющих пластин. Керамические пластины легко скользят по волосам, придавая им совершенный блеск.

Профессиональная температура 210 °C



Высокая температура позволяет менять форму укладки и придает волосам блеск, как будто вы только что из салона красоты

Быстрый нагрев



Выпрямитель быстро нагревается и готов к пользованию всего через 60 секунд после включения

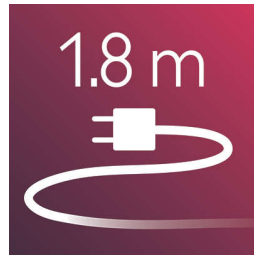
Легкая фиксация пластин

Легкая фиксация пластин для удобства хранения

Шнур на шарнире

Удобный шарнир позволяет шнуру вращаться, предотвращая его спутывание.

Шнур 1,8 м



Сетевой шнур 1,8 м

Переключение напряжения



Переключение напряжения для вашего удобства во время поездок и путешествий

Характеристики

Тип волос

Конечный результат: Прямые

Толщина волос: Средний, Густые, Тонкие

Длина волос: Длинные, Средний, Короткие

Технические характеристики

Время нагрева: 60 секунд

Напряжение: 110-240 В

Длина шнура: 1,8 м

Максимальная температура: 210 °C

Тип нагревателя: PTC

Особенности

Керамическое покрытие

Шнур на шарнире

Обслуживание

Гарантия 2 года

