

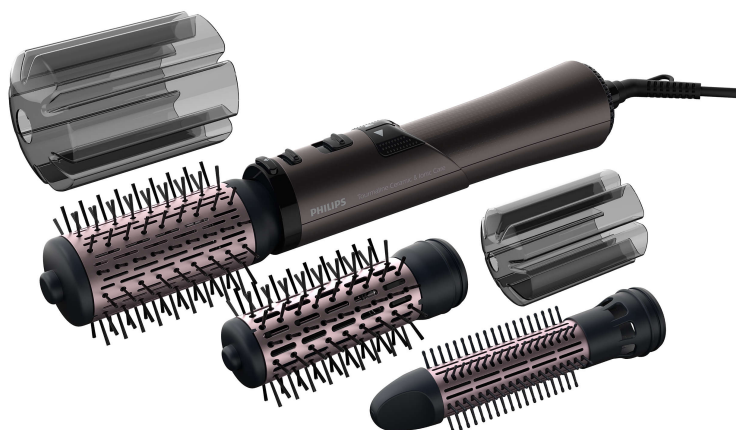
# PHILIPS

## Фен-щетка

Вращающаяся фен-щетка  
Volumebrush

Ионизация и турмалиновое  
покрытие

HP8666/00



## Разнообразные укладки и невероятный блеск волос

### Вращающаяся фен-щетка Philips Volumebrush с двумя насадками

Фен-щетка Philips Dynamic Volumebrush подходит для создания разнообразных укладок и делает волосы гладкими и блестящими. Вращающаяся щетка из натуральной щетины диаметром 50 мм придает объем и естественный вид, а щетка с втягиваемой щетиной помогает уложить волосы волнами, не спутывая их.

#### Надежная фиксация и уход за волосами

- Настройка Care для защиты волос во время сушки и укладки
- Щетки 50 мм и 38 мм для гладких и сияющих волос

#### Невероятный блеск и бережный уход

- Гладкие и блестящие волосы благодаря системе ионизации
- Турмалиновое керамическое покрытие придает блеск вашим волосам

#### Придание объема, создание волн и фиксация без спутывания волос

- Мощность 1000 Вт для великолепных результатов
- Круглая щетка 50 мм придает волосам дополнительный объем и естественный вид
- Щетка 30 мм с втягиваемой щетиной для укладки без спутываний
- Круглая щетка 38 мм для разнообразных укладок и бережного ухода
- Щетки вращаются в двух направлениях

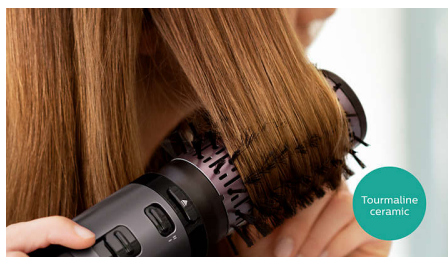
# Особенности

## Ионизация



Система ионизации высушивает волосы, не электризуя их. Отрицательно заряженные ионы уменьшают спутывание, способствуя закрытию волосных чешуек, и усиливают блеск и сияние волос. Результат — блестящие и гладкие волосы, сияющие красотой.

## Турмалиновое керамическое покрытие



Уникальное турмалиновое керамическое покрытие защищает волосы во время укладки. Равномерное распределение тепла исключает появление точек перегрева и делает волосы более блестящими.

## Мощность 1000 Вт



Фен-щетка мощностью 1000 Вт создает воздушный поток оптимальной силы и при этом бережно обращается с волосами. Великолепная укладка день за днем.

## Круглая щетка 50 мм



Термощетка диаметром 50 мм придает объем и блеск. Используйте ее на слегка влажных волосах, и вашу укладку будет не отличить от салонной.

## Щетка с втягиваемой щетиной 30 мм



Используйте щетку 30 мм для создания волн и придания волосам блеска и гладкости. Втягиваемая щетина предотвращает спутывание во время укладки.

## Круглая щетка 38 мм

Термощетка диаметром 38 мм придает объем и блеск. Используйте ее на слегка влажных волосах, и вашу укладку будет не отличить от салонной.

## Вращение в двух направлениях



Щетка вращается в разных направлениях, облегчая процесс укладки и создания разнообразных причесок.

## Настройка Care



Режим Care обеспечивает оптимальную температуру сушки и предотвращает перегрев. Сила воздушного потока и скорость сушки не меняются, но укладка выполняется при постоянной температуре, оптимальной для волос.

## Щетка из натуральной щетины



Щетина термощеток 50 и 38 мм частично выполнена из натуральной щетины. Смешанные щетинки облегчают расчесывание, сокращают электризацию и спутывание и при этом усиливают блеск.

# Характеристики

## Технические характеристики

Напряжение: 220–240 V

Цвет/отделка: Нежно-серый/светло-розовый

Длина шнура: 1,8 м

Петелька для подвешивания

Мощность в ваттах: 1000 W

Шнур на шарнире

Ионизация

Режим вращения: 2 скорости вращения

Настройки: 3 режима нагрева/2 скорости вращения

Турмалиновое керамическое покрытие

## Аксессуары

Круглая щетка с убирающимися зубчиками: 30 мм

Щетка из натуральной смешанной щетины: 38 мм

Насадка для щетки: для круглой щетки 50 мм, для круглой щетки 38 мм

## Обслуживание

Гарантия 2 года

