

# PHILIPS

Epilator, borstel en  
haardroger

Satinelle

Haar en lichaam

Schoonheidverzorgingspakket

HP6542/00



## Schoonheidverzorgingspakket

Zorg extra goed voor uw huid en haar

Verwen uzelf met het speciale Schoonheidverzorgingspakket. Inclusief een SatinSoft-epilator met Skin Care-systeem, een luxe scrubborsteltje en Salon Essential-haardroger met verzorgende-temperatuurinstelling.

### Prachtig gestyled haar

- 1500 W voor zacht drogen
- ThermoProtect-temperatuurinstelling
- Inklapbare handgreep voor eenvoudig meenemen
- Geïntegreerde blaasmond voor efficiënter drogen

### Accessoires

- Handig etui voor eenvoudig opbergen
- Opzetkap voor gevoelige gebieden voor bikinilijn en oksels
- Scrubborsteltje voor een nog stralendere huid

### Handig ontharen

- Twee snelheidsstanden voor een zachte epilatie en een optimaal resultaat
- Zachte pincetschijven verwijderen haren zonder aan de huid te trekken
- Verwijdert haar van slechts 0,5 mm
- Afspoelbaar epileerhoofd voor extra hygiëne en eenvoudig schoonmaken

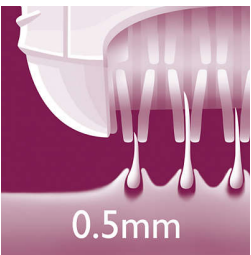
## Kenmerken

### Zachte pincetschijven



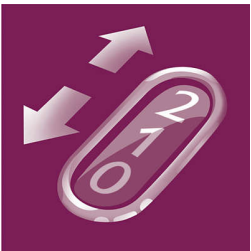
Deze epilator heeft zachte pincetschijven om haren tot 0,5 mm te verwijderen zonder aan de huid te trekken.

### Unieke ontharingsschijven



Unieke ontharingsschijven verwijderen zelfs haar van 0,5 mm.

### Twee snelheidsstanden



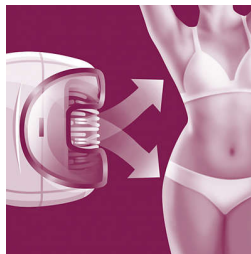
Extra snelheidskeuze voor dunne haren en moeilijk bereikbare plekken

### Luxe Exfoliatieborstel



Uniek Philips-ontwerp dat hypoallergene borstelharen bevat voor optimale hygiëne. Past perfect in uw hand voor optimaal gebruik in alle omstandigheden en kan nat en droog worden gebruikt.

### Kap voor gevoelige zones



Speciaal ontworpen voor de meer gevoelige huid. De bedekking bedekt de buitenste ontharingsschijven voor een zachtere ontharing in gevoelige gebieden.

### Handig etui



Klein etui voor eenvoudig opbergen.

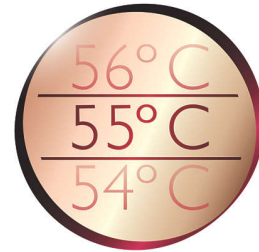
### Afspoelbaar epileerhoofd

Deze epilator heeft een afspoelbaar epileerhoofd. Het hoofd kan worden afgenomen en schoongemaakt onder de kraan voor betere hygiëne.

### 1500 W voor zacht drogen

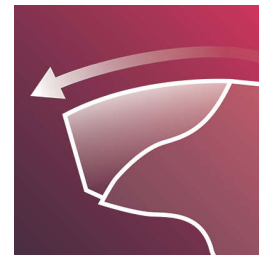
Deze föhn van 1500 W creëert het optimale niveau van luchtstroming en milde droogkracht voor prachtige resultaten, elke dag weer.

### ThermoProtect-temperatuur



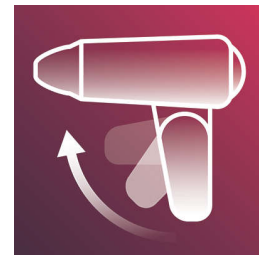
De ThermoProtect-temperatuur biedt de optimale droogtemperatuur en extra bescherming tegen oververhitting van het haar. Met dezelfde krachtige luchtstroom krijg je de beste verzorgende resultaten.

### Efficiënte geïntegreerde blaasmond



Unieke droger, waarvan het mondstuk in het gestroomlijnde ontwerp is geïntegreerd - voor maximaal droogeffect.

### Opvouwbare handgreep



De föhn heeft een inklapbare handgreep, waardoor hij klein en compact is. Je kunt hem eenvoudig in de kleinste ruimten opbergen en praktisch overal mee naartoe nemen.

# Specificaties

## Accessoires

**Epileerapparaat:** Scrubborsteltje, Kap voor gevoelige zones, Handig etui

## Kenmerken

**Föhn:** 2 jaar garantie, Coolshot, Opvouwbare handgreep, Ophanglus, Meedraaiend snoer

**Epileerapparaat:** Zachte pincetschijven,

Unieke ontharingsschijven, 2 snelheidsstanden, Gebruik met snoer, Afspoelbaar epileerhoofd, 2 jaar garantie

## Technische gegevens (epilator)

**Aantal haargrijppunten:** 20

**Aantal schijfjes:** 21

**Trekacties per seconde bij snelheid 1:** 666

**Trekacties per seconde bij snelheid 2:** 733

**Spanning van apparaat:** 3,6 V

**Vermogen van adapter:** 13 V / 400 mA

## Technische gegevens (Haardroger)

**Snoerlengte:** 1,5 m

**Kleur / afwerking:** Wit-perzik

**Wattage:** 1500 W

