

Philips  
Выпрямитель

180 °C  
Керамика  
IonBoost

HP4638/00



## Блестящий результат!

### SalonStraight Active Ion

Пусть волосы сияют! Позвольте волосам быть блестящими, как глянец, с выпрямителем Philips SalonStraight Active Ion. Система ионизации, керамические пластины и температура профессиональной укладки обеспечат превосходные результаты.

#### Удобство использования

- Шарнир предотвращает спутывание шнура
- Переключение напряжения — удобен для поездок и путешествий
- Легкая фиксация пластин для удобства хранения
- Индикатор включения/выключения
- Переключатель включения/выключение
- Сетевой шнур 1,8 м

#### Неотразимая укладка

- Температура укладки 180°C для создания превосходной прически
- Керамические пластины для ослепительно блестящих волос и идеального скольжения

#### Более бережно

- Равномерное распределение тепла защищает волосы и придает им блеск
- Система ионизации для гладких блестящих волос

#### Экономия времени

- Сверхширокие пластины — наилучшие результаты для густых и длинных волос

**PHILIPS**

Выпрямитель  
180 °C Керамика, IonBoost

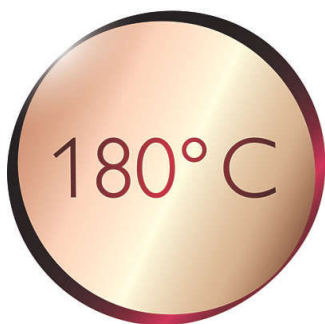
## Особенности

### Керамические пластины



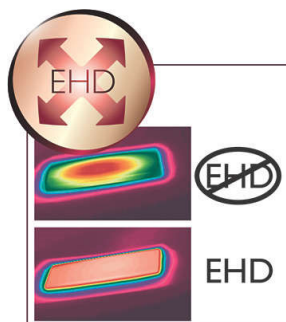
Керамика — это необычайно гладкий и долговечный по своей природе материал, поэтому она считается одним из лучших материалов для выпрямляющих пластин. Керамические пластины легко скользят по волосам, придавая им совершенный блеск.

### Температура укладки — 180°C



Высокая температура позволяет менять форму укладки и придает волосам блеск, как будто вы только что из салона красоты

### Равномерное распределение тепла



Улучшенная технология равномерного распределения тепла от Philips делает

воздушный поток однородным по температуре, даже когда фен работает в высокотемпературном режиме; предотвращает повреждение волос из-за перегрева. Это обеспечивает дополнительную защиту, придавая здоровье и блеск волосам.

### Система ионизации



Придайте волосам силы при помощи системы ионизации. Отрицательно заряженные ионы позволяют избежать статического электричества и улучшить общее состояние волос, а также способствуют закрытию волосяных чешуек, что придает волосам блеск и глянец. В результате волосы прямые, гладкие и шелковистые.

### Широкие пластины



Сверхширокие выпрямляющие пластины созданы специально для густых и длинных волос. Они позволяют захватывать большие пряди и выпрямлять их одним движением, сокращая время укладки.

HP4638/00

### Переключатель включения/выключения

Переключатель включения/выключения

### Шнур на шарнире



Удобный шарнир позволяет шнуру вращаться, предотвращая его спутывание.

### Легкая фиксация пластин



Выпрямитель оснащен простым механизмом фиксации, расположенным в основании прибора. Фиксатор обеспечивает легкость хранения прибора, в положении, которое способствует его защите от повреждений.

### Переключение напряжения



Переключение напряжения — удобен для поездок и путешествий

# Характеристики

## Технические характеристики

- Напряжение: 110—127 и 220—240 V
- Питание: 29-32 W
- Цвет/отделка: черный
- Длина шнура: 1,8 m
- Материал корпуса стайлера: ПЭТ

## Тип волос

- Прическа в данный момент: Прямые, Кудрявые,

## Волнистые

- Конечный результат: Прямые
- Длина волос: Длинные, Средний
- Толщина волос: Густые, Тонкие
- Для ослабленных волос

## Возможность обслуживания

- Замена



Дата выпуска 2022-06-13

Версия: 7.1.1

© 2022 Koninklijke Philips N.V.  
Все права защищены.

Характеристики могут меняться без предварительного уведомления. Торговые марки являются собственностью Koninklijke Philips N.V. или соответствующих владельцев.

[www.philips.com](http://www.philips.com)