

# PHILIPS

## Выпрямитель

180 °C

Керамика

IonBoost

HP4638/00



## Блестящий результат!

### SalonStraight Active Ion

Пусть волосы сияют! Позвольте волосам быть блестящими, как глянec, с выпрямителем Philips SalonStraight Active Ion. Система ионизации, керамические пластины и температура профессиональной укладки обеспечат превосходные результаты.

#### Удобство использования

- Шарнир предотвращает спутывание шнура
- Переключение напряжения — удобен для поездок и путешествий
- Легкая фиксация пластин для удобства хранения
- Индикатор включения/выключения
- Переключатель включения/выключение
- Сетевой шнур 1,8 м

#### Неотразимая укладка

- Температура укладки 180°C для создания превосходной прически
- Керамические пластины для ослепительно блестящих волос и идеального скольжения

#### Более бережно

- Равномерное распределение тепла защищает волосы и придает им блеск
- Система ионизации для гладких блестящих волос

#### Экономия времени

- Сверхширокие пластины — наилучшие результаты для густых и длинных волос

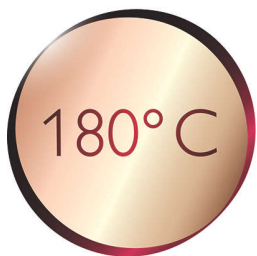
# Основные особенности

## Керамические пластины



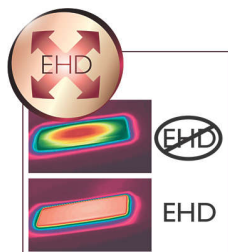
Керамика — это необычайно гладкий и долговечный по своей природе материал, поэтому она считается одним из лучших материалов для выпрямляющих пластин. Керамические пластины легко скользят по волосам, придавая им совершенный блеск.

## Температура укладки — 180°C



Высокая температура позволяет менять форму укладки и придает волосам блеск, как будто вы только что из салона красоты.

## Равномерное распределение тепла



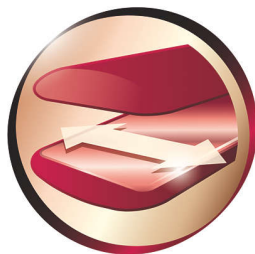
Улучшенная технология равномерного распределения тепла от Philips делает воздушный поток однородным по температуре, даже когда фен работает в высокотемпературном режиме; предотвращает повреждение волос из-за перегрева. Это обеспечивает дополнительную защиту, придавая здоровье и блеск волосам.

## Система ионизации



Придайте волосам силы при помощи системы ионизации. Отрицательно заряженные ионы позволяют избежать статического электричества и улучшить общее состояние волос, а также способствуют закрытию волосяных чешуек, что придает волосам блеск и глянец. В результате волосы прямые, гладкие и шелковистые.

## Широкие пластины



Сверхширокие выпрямляющие пластины созданы специально для густых и длинных волос. Они позволяют захватывать большие пряди и выпрямлять их одним движением, сокращая время укладки.

## Переключатель включения/выключения

Переключатель включения/выключения

## Шнур на шарнире



Удобный шарнир позволяет шнуру вращаться, предотвращая его спутывание.

## Легкая фиксация пластин



Выпрямитель оснащен простым механизмом фиксации, расположенным в основании прибора. Фиксатор обеспечивает легкость хранения прибора, в положении, которое способствует его защите от повреждений.

## Переключение напряжения



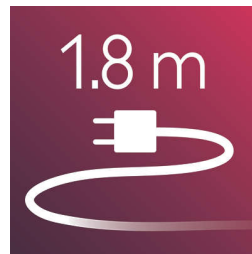
Переключение напряжения — удобен для поездок и путешествий.

## Индикатор включения/выключения



Индикатор включения/выключения

## Шнур 1,8 м



Сетевой шнур 1,8 м

# Характеристики

## Технические характеристики

**Мощность:** 29-32 W

**Напряжение:** 110—127 и 220—240 V

**Цвет/отделка:** черный

**Длина шнура:** 1,8 m

**Материал корпуса стайлера:** ПЭТ

## Тип волос

**Конечный результат:** Прямые

**Прическа в данный момент:** Прямые, Кудрявые,  
Волнистые

**Длина волос:** Длинные, Средний

**Толщина волос:** Густые, Тонкие

**Для ослабленных волос**

**Возможность обслуживания**

**Замена**

