

# PHILIPS



Машинка за  
подстригване

Hairclipper series  
3000

Самозаточващи се ножчета от  
неръждаема стомана

13 настройки за дължина

45 мин безжична работа/8 ч.  
зареждане



HC3525/15

## Бързо, равномерно подстригване

По-лесно подстригване на косата без задръстване

Машинката за подстригване 3000 от Philips ви осигурява бързо и равномерно подстригване. 13-те настройки за дължина на устройството, технологията Trim-and-Flow и технологията DualCut ви позволяват бързо да постигнете равномерни резултати.

### Лесна употреба

- Ножчета с бързо освобождаване за лесно почистване
- Ергономичен дизайн с удобна дръжка

### Представяне

- 45 минути безжична употреба или неограничена кабелна мощност

### Прецизен контрол на дължината

- Регулирайте лесно дължината на косата от 0,5 мм до 23 мм
- Усъвършенствайте стила си с лекота: допълнителен регулируем гребен за брада

### Създаден за дълъг живот

- Ножчета без необходимост от поддръжка: нямам нужда от смазване, никога
- Отключете по-дълъг живот на батерията чрез оптимизирания дизайн на DuraPower
- Самонаточващи се стоманени ножчета, които не изискват смазване
- 2-годишна глобална гаранция за защита на покупките

## Hairclipper series 3000

Машинка за подстригване

# Акценти

### DuraPower



Устройство, на което винаги можете да разчитате за страхотен външен вид. Технологията DuraPower предпазва моторчето и батерията от претоварване, като ефективно удължава живота на машинката за подстригване.

### 13 настройки за дължина с плъзгащ се бутон



Персонализирайте дължината на косата си прецизно с лекота. Изберете от 12 настройки между 1 мм и 23 мм с разлика от 2 мм. За по-близо до кожата подстригване просто отстранете гребена за прецизно подстригване от 0,5 мм.

### Самозаточващи се ножчета от неръждаема стомана



Да изглеждаш добре никога не е било полесно. Нашите машинки за подстригване подсилват самонаточващите се ножчета, които са невероятно издръжливи,

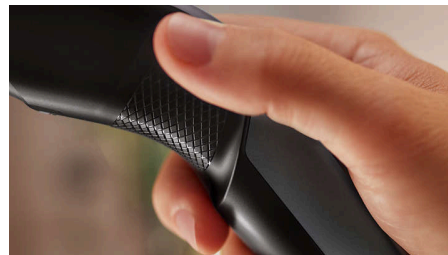
осигурявайки прецизно подстригване от първия ден до петата година на употреба и след това.

### Използване без кабел и с кабел



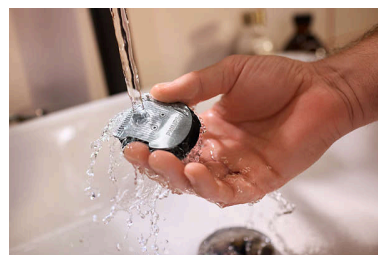
Без повече заплитане във вашите безжични машинки за подстригване. Едно 8-часово зареждане предлага до 45 минути мощно подстригване или я дръжте включена за непрекъснато подстригване.

### Удобна дръжка



Машинките за подстригване Philips имат текстурирана дръжка за лесна работа, което гарантира, че можете да подстригвате косата си с нужните контрол и комфорт.

### Миещи се ножкове



Почиствайте с лекота вашите електрически машинки за подстригване. Просто отворете главата с щракване, за да освободите и почистите ножчетата

HC3525/15

### Без необходимост от поддръжка



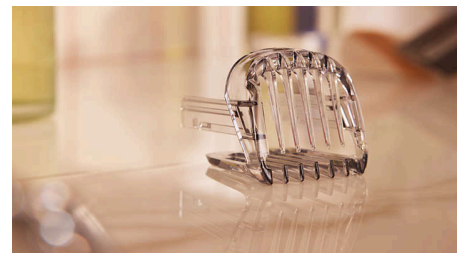
Насладете се на мощна подстрижка, която е лесна за поддържане – ножчетата на Philips никога не се нуждаят от смазване.

### Създаден за дълъг живот



Продукт за оформяне, създаде за дълготрайна употреба: гаранцията предлага покритие за период до 5 години, включително 2-годишна стандартна глобална гаранция, с възможност за допълнителни 3 години при регистриране на устройството в рамките на 90 дни от покупката.

### Допълнителен регулируем гребен за брада



Повече от просто подстрижка. Машинките за подстригване Philips се доставят с регулируем гребен за брада, който предлага до 12 настройки за дължина, вариращи от 1 мм до 23 мм. Можете да постигнете перфектната дължина на брадата, за да допълните свежата си прическа, гарантирайки, че винаги ще изглеждате по най-добрия начин.

# Hairclipper series 3000

Машинка за подстригване

HC3525/15

## Спецификации

### Акcesoари

**Гребен:** Регулируем гребен за коса,  
Допълнителен регулируем гребен за брада  
**Поддръжка:** Четка за почистване

### Захранване

**Зареждане:** 8-часово пълно зареждане  
**Време на работа:** 45 минути  
**Тип батерия:** никел-металхидридна

### Дизайн

**Дръжка:** Ергономичен захват и управление

### Сервиз

До 5 години гаранция

### Подстригваща система

**Подстригващ елемент:** Самонаточващи се метални ножчета  
**Различни настройки за дължина:** От 0,5 до 23

мм

**Множество настройки на дължината:** 13  
**Прецизност (стъпка):** 2 мм

### Лесна употреба

**Без необходимост от поддръжка:** Не се нуждае от смазване  
**Почистване:** Подвижен режещ елемент, Миещи се ножове  
**Работен режим:** Използване с кабел и без кабел

