

PHILIPS

电吹风

3000 Series

2100 瓦

降温花瓣风嘴

先进的负离子养护

6 档热力/风速设定



借助降温花瓣风嘴， 以较低温度快速干发

此专门设计的降温花瓣风嘴强劲混合冷热风，适合日常秀发护理。可折叠的设计和先进的离子护理，让您在任何地方都可以享受到光亮无毛躁的秀发。

易于使用

- 可折叠手柄，便于存放
- 精确控制，提供 6 档热力和风速设定

呵护秀发

- 降温花瓣风嘴附件
- 先进的负离子养护，令秀发亮泽、柔顺

强效干发

- 2100 瓦强劲干发
- 护发冷风设定，为秀发定型

BHD356/05

产品亮点

规格

2100 瓦吹干动力



这款 2100 瓦的电吹风拥有强劲的气流，每天为您打造时尚靓丽的发型。

可折叠手柄



这款电吹风采用带可折叠手柄的小巧设计，易于收纳、存放，方便您随身携带。

降温花瓣风嘴



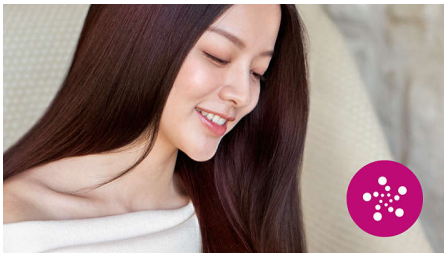
此专门设计的降温花瓣风嘴强劲混合冷热风，适合日常秀发护理。它可使温度降低 15°C，同时快速地进行吹干并造型。

6 档热力和风速设定



轻松选择适合您秀发和造型的热力和风速组合。提供六档不同设置，可确保精确控制，打造个性造型。

先进的负离子养护



这款强劲的负离子系统在每次干发期间可产生 2000 万个负离子*，让秀发更富有光泽。令秀发光亮、柔顺。

护发冷风设定



护发冷风设定，喷出冷风气流，为秀发定型。

功能

可折叠手柄
电线长度: 1.6 m
额定功率: 2100 W
热力/风速设置: 6

附件

气流

护发科技

离子技术
降温花瓣风嘴

