

Philips
Skær

Udgået
Køb SH71 i stedet

SH70/50



Gør din shaver som ny igen

Skift skær hvert andet år for at opnå de bedste resultater

I løbet af to år barberer skærene 9 millioner skægstubbe væk fra dit ansigt. Udskift skærene, og vend tilbage til 100 % ydeevne. Kompatibel med shavere i 7000-serien.

Nem at anvende

- Nulstil shaveren, når skærhovederne er blevet udskiftet
- Nemt at udskifte skærhoveder
- Udskift dine skær i kun to trin
- Gør din shaver som ny igen

Kompatibilitet

- Udskiftningshoveder til 7000-serien

Glider jævnt hen over huden og giver en sensitiv barbering

- GentleTrack-skær muliggør en tæt og hudvenlig barbering
- Super Lift&Cut-shaver sikrer en behagelig, tæt barbering

PHILIPS

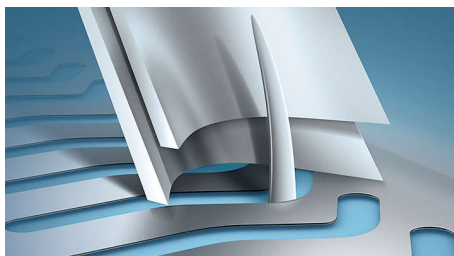
Vigtigste nyheder

Kompatibel med 7000-serien



SH70-udskiftningshovederne er kompatible med 7000-shaverserien (S7xxx) og Star Wars-shaveren SW7700.

GentleTrack-præcisionsskær



De nydesignede skær barberer hårene i den mest optimale snittestilling og mindsker derved irritation forårsaget af, at der trækkes i hårene.

Super Lift&Cut



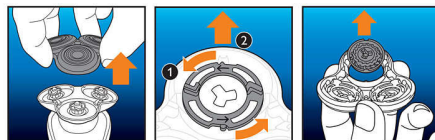
Systemet med dobbelte skær i vores elektriske shaver løfter skæghårene, så det er nemt at barbere helt tæt og under hudniveau.

Udskiftningspåmindelse



De nyeste Philips-shavere har en indbygget udskiftningspåmindelse i form af et skærenhedssymbol. Symbolet lyser og viser, hvornår skærhovederne skal udskiftes.

Enkel udskiftning



1. Åbn shaveren ved at trykke på "slip"-knappen. 2. Fjern holderen ved at dreje låsen mod uret. 3. Tag de gamle skær ud, og sæt

forsigtigt de nye i. Kontroller, at skærene sidder præcist i den korrekte position. 4. Udskift holderen, og fastgør den ved at dreje låsen med uret. 5. Når skærehovedet lukkes korrekt, vil du høre, at det klikker på plads.

Nulstilling af shaveren



Efter udskiftning af skærhovederne kan du nulstille udskiftningspåmindelsen ved at trykke på on/off-knappen i mere end 7 sekunder. I modsat fald slukker udskiftningsudløseren automatisk efter 9 barberinger i træk.

Gør din shaver som ny igen



Udskift skærene hvert andet år for at vende tilbage til 100 % ydeevne.

Specifikationer

Skær

- Skær pr. pakke: 3
- Opgraderede skær: SH70 er blevet erstattet af SH71

Rengøring

- Anvendelse: Brug rengøringspray HQ110



Udgivelsesdato
2023-07-30

Version: 14.3.1

EAN: 87 10103 71360 9

© 2023 Koninklijke Philips N.V.
Alle rettigheder forbeholdes.

Specifikationerne kan ændres uden varsel. Varemærker tilhører Koninklijke Philips N.V. eller deres respektive ejere.

www.philips.com