

PHILIPS

Vores hurtigste
trimmer

Beardtrimmer series
5000

100 % vandtæt, og nem at
rengøre

Selvslibende blade

1 times ledningsfri brug efter 1
t

17 indstillinger fra 0,4 til 10 mm



BT5200/16

Problemfri ensartet trimning

Perfekt og ensartet trimning med én bevægelse

Philips stubbe- og skægtrimmer 5000 BT5200/16 gør det nemt at style dit skæg, som du vil, uanset om det er 3-dages skægstubbe, kort eller længere skæg. Trimmeren har en integreret kam, der løfter hvert hårstrå så det placeres i en optimal klippevinkel, og giver en perfekt og ensartet trimning med én bevægelse. Skægtrimmeren er 100 % vandtæt, kan skylles under vandhanen og er nem at rengøre. Hele Philips serie med skægtrimmere er helt vedligeholdelsesfri med selvslibende skæreelementer; du behøver aldrig at oliere bladene.

Nem at anvende

- 17 låsbare længdeindstillinger: 0,4-10 mm med 0,2 mm præcision
- 60 minutters brugstid efter 1 times opladning, eller sæt stikket i
- 100 % vandtæt, og nem at rengøre
- 2 års garanti, verdensomspændende spænding og intet behov for olie

Hudvenlig funktion

- Hudvenlige, højtydende skær giver den perfekte trimning

Problemfri trimning

- Løfter håret op til knivens niveau for et jævnt resultat
- Fører hårene op til kniven for en nem og effektiv trimning
- Knivene er dobbeltskærpede for en hurtigere trimning*

Perfekt 3-dages-skæg

- Få perfekte 3-dages skægstubbe med indstillingen 0,4 mm

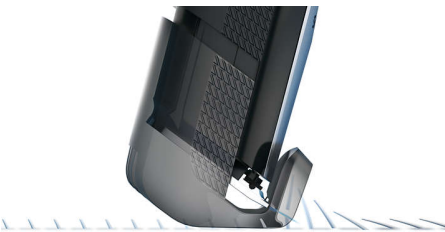
Vigtigste nyheder

Dynamisk skægindstillingssystem



Det dynamiske skægindstillingssystem løfter ved hjælp af den integrerede hårløftekam hårene op til knivenes niveau for et ensartet trimmeresultat, så du kan opnå præcis det udseende med 3-dages skægstubbe, kort skæg eller langt skæg, som du ønsker.

Integreret hårløftekam



Trim dine skægstubbe i en hurtig omgang, mens huden behandles skånsomt. Vores nye integrerede hårløftekam løfter og fører hårene til knivenes niveau for en effektiv og ensartet trimning.

Metalknive



Denne trimmer leveres med dobbeltskærpede knive af metal, der klipper flere hår for hvert strøg for en hurtigere trimning.

17 låsbare længdeindstillinger



Vælg din foretrukne trimmelængde ved blot at dreje zoomhjulet på håndgrebet, indtil den ønskede længde på 0,4-10 mm angives med 0,2 mm præcision. Den ønskede længde er nu "låst fast" for en perfekt ensartet trimning.

Til brug med eller uden ledning



60 minutes

Oplad din skægtrimmer i 1 time for at få 60 minutters ledningsfri brug. Hvis du har brug for mere energi under trimningen, skal du blot stikke trimmeren i stikkontakten. Denne trimmer er designet til at køre både ledningsfrit og via stikkontakten.

100 % vandtæt



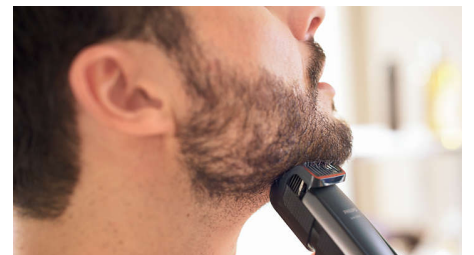
Skyl blot skægtrimmerens hoved under vandhanen for at rengøre det grundigt. Trimmeren er helt vandtæt.

Hudvenlige knive



Få en perfekt, men stadig beskyttende trimning, hver gang. Skægtrimmerens stålknive gnider let mod hinanden, så de skærpes, mens de trimmer, og forbliver ekstra skarpe og effektive. De har også afrundede spidser og kamme, der forebygger hudirritation.

Optimal skægstubbeindstilling



Foretrækker du et afslappet look med 3-dages skægstubbe? Hold de perfekte 3-dages skægstubbe ved lige dagligt ved hjælp af indstillingen på 0,4 mm.

Bygget til at holde



Vi støtter denne Philips-trimmer med en 2 års garanti: Vores plejeprodukter er bygget til at holde. Du behøver aldrig at oliere den, og den er kompatibel med alle netspændinger i hele verden.

Specifikationer

Skab det look, du ønsker

Antal længdeindstillinger: 17 integrerede længdeindstillinger

Tilbehør

Vedligeholdelse: Rensebørste

Kam: Integreret hårløftekam

Strøm

Automatisk spændingstilpasning: 100-240 V

Opladning: Fuld opladning på 1 time

Driftstid: 60 minutter

Design

Farve: Sort

Service

2 års reklamationsret

Olie ikke nødvendigt

Klippesystem

Skærenhed: Knive i rustfrit stål

Præcision (interval): Fra 0,2 mm

Skånsomme spidser: For mere komfort

Brugervenlig

Display: Batteriindikator med lys

Zoomring: Nem justering af længdeindstillinger

Rengøring: Vaskbar

Betjening: Brug med og uden ledning

