

PHILIPS

电动剃须刀

Shaver series 500

S512/12



适用于难以触及的部位

全新的飞利浦 S500 系列剃须刀具有所有全新的功能，如专为准确舒适剃须系统而设计的智能贴合。您会对剃须效果以及所拥有的产品信心十足。

易于使用

- 100% 可水洗

极致顺滑的剃须，温柔呵护皮肤

- 舒适切割系统，令剃须过程顺畅

即使是难以触及的部位都可轻松剃须

- AF 可旋转设计，准确捕捉更多毛发
- 超薄设计的剃须刀头
- 2D 智能贴合系统，根据面部曲线自行调节剃须角度

产品亮点

舒适切割系统



进口的剃须刀头带给您顺滑剃须，温柔呵护皮肤。

2D 智能贴合系统



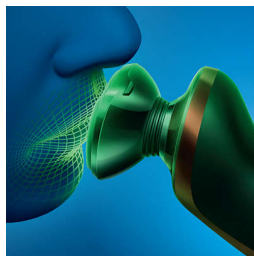
2D 智能贴合系统，根据面部和颈部曲线自行调节剃须角度。

AutoFocus 可旋转设计



AF 可旋转设计可自动精细调节剃须角度，更准确地在难以触及的部位捕捉更多毛发。

精准设计



剃须刀头设计纤巧；即使是在您面部难以触及的部位，也可轻松剃须。

水洗设计



方便的可水洗设计

规格

附件

维护：清洁刷，保护盖

功率

电池类型：镍氢电池
自动电压：100-240 伏
最大功耗：2.0 瓦

设计

颜色：神秘黑
表面处理：高光铬环，前盖（半透明）

服务

2 年保修
替换刀头：每两年使用 SH30 更换一次

剃须性能

智能贴合：弹性贴面系统，AutoFocus 可旋转设计

操作简易

清洁：全身水洗
充电：充电式设计，电源插头/电源线
显示屏：适配器带有充电指示灯，1 个 LED 指示灯
剃须时间：长达 20 分钟
充电时间：10 小时

