

PHILIPS

Ansigt

OneBlade 360 with connectivity

Trim, style, barber

360-skær

5-i-1 justerbar kam

Personlig oplevelse



QP4530/30

Trim, Style & Barber med AR-teknik

Ultra slank design

Den nye OneBlade 360 Connected trimmer, skærer og barberer alle hårlængder nemmere end nogensinde før. Style nemt selv de mest vanskeligt tilgængelige områder med færre strøg (sammenlignet med forgængeren QP210).

Nem at anvende

- Oplad når som helst og hvor som helst
- Vandafvisende: Brug våd og tør
- Helt vandtæt
- 60 minutters litiumionbatteri
- Forbundet, tilpasset oplevelse

Behagelig barbering

- Enestående OneBlade-teknologi
- Tilpasser sig ansigtets konturer

Skarpe kanter

- Skab præcise kanter og skarpe linjer med det dobbeltsidede skær

Ensartet trimning

- 5-i-1 justerbar kam

Vigtigste nyheder

Enestående OneBlade-teknologi



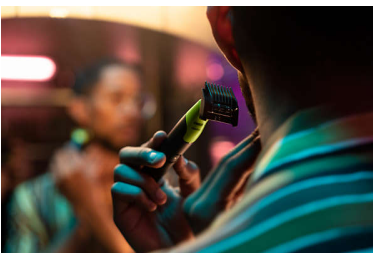
Philips OneBlade har en revolutionerende teknologi, som er designet til ansigtsstyling. Den kan barbere alle hårlængder. Dens dobbelte beskyttelsessystem – en glidebelægning kombineret med afrundede spidser – gør barberingen nemmere og behagelig. Dens barberingsteknologi består af et hurtigkørende skær (12.000 gange i minuttet), der gør den effektiv – selv på længere hår.

Innovative 360 skær



Det innovative 360 skær kan bøjes i alle retninger for at tilpasse sig ansigtets kurver. Designet muliggør konstant hudkontakt og kontrol. Trim og barber nemt områder, der er svære at nå – med få strøg og fantastisk komfort.

Trim løs



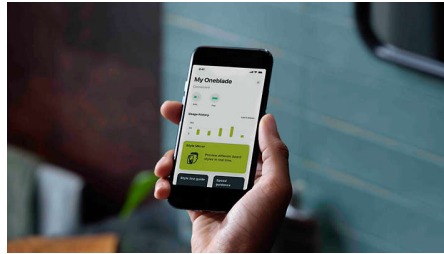
Unikt åbent kamdesign til effektiv trimning uden tilstopning og afbrydelse af din rutine – selv på langt og tykt hår.

Dobbeltsidet skær



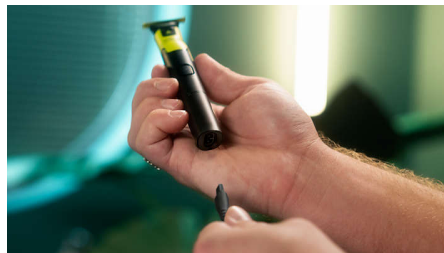
OneBlade følger ansigtets konturer, så du nemt og behageligt kan barbere alle områder. Brug den dobbeltsidede kniv til at style dine kanter og skabe rene linjer ved at bevæge kniven i alle retninger.

Philips Daily Care-app



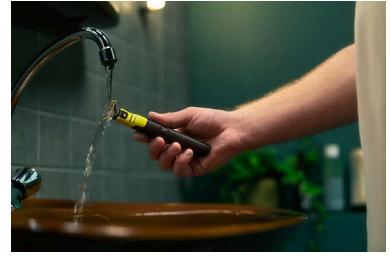
Den gratis Philips Daily Care-app er din billet til styling og effektivitet. Prøv forskellige skægtyper med augmented reality, og få en trin-for-trin-vejledning, herunder en praktisk live forhåndsvisning af skæglinjen. Få besked om, hvornår du skal skifte skær eller oplade batteriet. Og få personlige anbefalinger ud fra din faktiske stylingrutine.

USB-A-opladning



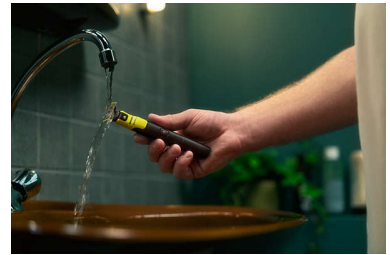
Kan oplades derhjemme eller på farten, perfekt til din daglige rutine og på rejsen. Strømadapter medfølger ikke.

Wet & Dry



Du kan barbere dig våd eller tør med eller uden skum – alt efter hvad du foretrækker.

Vandtæt



OneBlade er helt vandtæt, så den er nem at rengøre: Skyl den blot under vandhanen.

60 minutters litiumionbatteri



Genopladeligt litiumionbatteri giver 60 minutters konstant barberingseffekt efter en 1-timers opladning.

Specifikationer

Trimnings- og barberingsfunktion

Barberingssystem: Konturfølgende teknologi, Dobbelt beskyttelsessystem, 360-skær

Trimmesystem: Konturfølgende teknologi, 360-skær

Tilbehør

Vedligeholdelse: Beskyttelsesdæksel

Kam: 5-i-1 justerbar kam

Software

Softwareopdatering: Philips tilbyder relevante softwareopdateringer i en periode på 2 år efter købsdatoen

Strøm

Batteritype: Li-ion

Automatisk spændingstilpasning: 100-240 V

Opladning: Fuld opladning på 1 time

Driftstid: 60 minutter

Maks. strømforbrug: 5.4 W

Adapter: USB-A

Design

Håndgreb: Ergonomisk greb og håndtering

Farve: Limegrøn, koksgrå

Service

2 års garanti: 2 års garanti på håndtaget

Udskiftningsskær: Udskiftes hver 4. måned*, QP410, QP420, QP430, QP610, QP620

Brugervenlig

Opladning: USB-A-opladning

Display: Opladeindikator

Tilslutningsmuligheder

Våd og tør brug

Helt vandtæt

USB-A-opladning: Strømadapter medfølger ikke



* I forhold til forgængeren QP210

** For at opnå den bedste barberingsoplevelse. Baseret på 2 komplette barberinger om ugen. De faktiske resultater kan variere.