

PHILIPS

Haartrockner

Essential

1.600 W

ThermoProtect Einstellung

3 Hitze- und
Geschwindigkeitsstufen



BHD002/00

Sanftes, leistungsstarkes Trocknen

Der Philips EssentialCare Haartrockner trocknet mit kraftvollen 1.600 W und schont gleichzeitig Ihr Haar mit der ThermoProtect Temperatureinstellung. Einfache Bedienung mit 3 Hitze- und Geschwindigkeitsstufen sowie einer Kaltstufe.

Einfache Bedienung

- Aufhängeöse für bequeme Aufbewahrung
- 3 flexible Heiz- und Geschwindigkeitsstufen

Schön gestylte Haare

- ThermoProtect Temperatureinstellung
- Trockenleistung von 1.600 W
- Kaltstufe für den perfekten Look

Aufsätze

- 20-mm-Düse für einen gezielten Luftstrom

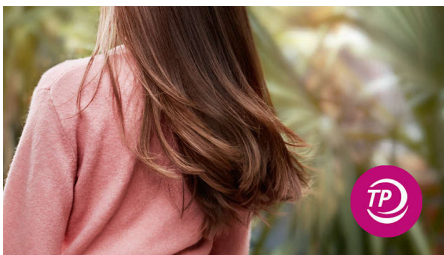
Besonderheiten

Trockenleistung von 1.600 W



Dieser Haartrockner mit 1.600 W erzeugt einen optimalen Luftstrom für täglich schöne Ergebnisse.

ThermoProtect Temperatur



Die ThermoProtect Temperatureinstellung bietet die optimale Trockentemperatur und zusätzlichen Schutz vor Überhitzung mit demselben starken Luftstrom für schonende, optimale Ergebnisse.

20-mm-Düse



Die Düse bündelt den Luftstrom für präzises Styling und Korrekturen.

3 flexibel einstellbare Gebläsestufen



Dieser Haartrockner bietet 3 voreingestellte Kombinationen aus Geschwindigkeit und Hitze, damit Sie die perfekte Frisur schnell kreieren können.

Kaltstufe



Bei der Kaltluftstufe wird ein intensiver Strom kalter Luft ausgestoßen – unverzichtbar zum Fixieren Ihres Stylings.

Aufhängeöse



Die gummierte Aufhängeöse befindet sich an der Unterseite des Griffs. Sie können sie zur einfachen Aufbewahrung zu Hause oder im Hotel verwenden.

Daten

Gewicht und Abmessungen

Produktgröße: 274 x 78 x 174 mm

Produktgewicht (ohne Verpackung): 425 g

Technische Daten

Kabellänge: 1,8 m

Farbe/Design: ABS Hochglanz und matt

Stromspannung: 220 bis 240 V

Wattleistung: 1.600 W

Frequenz: 50 bis 60 Hz

Motor: Gleichstrommotor

Eigenschaften

Aufhängeöse

Anzahl Aufsätze: 1

Düse/Stylingdüse

Kaltstufe

Service

2 Jahre weltweite Garantie

