

PHILIPS

电动剃须刀

Shaver series 5000

S5066/02



柔和净剃，减少摩擦。

飞利浦 5000 系列采用 Skin IQ 功能，可为您提供轻松洁净的剃须效果，并减少对皮肤的摩擦。

轻松、洁净剃须

- 弧形边缘可在皮肤上顺畅移动，剃须同时保护皮肤
- 自动调整切削动力，实现轻松剃须。

多向面部轮廓跟踪

- 5 向 Flex 剃须刀头，实现顺畅剃须效果

减少皮肤摩擦

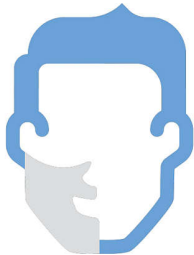
- 环上有特殊涂层，可带来轻松顺滑的剃须体验

干湿

- 干湿两用，既可享受舒适的干剃，也可享受清新净爽的湿剃

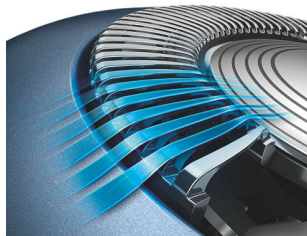
产品亮点

干湿两用



选择自己喜爱的剃须方式。凭借防水干湿双剃设计，您可选择快速而舒适的干剃，也可以选择湿剃 - 与啫喱或剃须泡沫配合使用 - 甚至在淋浴时使用。

舒适切剃刀片系统



获得舒适的剃须（湿剃或干剃）体验。我们的舒适切剃刀片系统配有弧形刀头，可顺畅地滑过皮肤，避免皮肤划伤和割伤。

多向浮动剃须刀头



5 向 Flex 剃须刀头能够 5 向地独立浮动，确保贴近肌肤，即使在颈部和下巴处也能实现贴面剃须。

动力自适应传感器



智能感应胡须密度，自动适应并调节切割动力

防护微珠舒适环

环上有特殊涂层，可带来轻松顺滑的剃须体验

规格

功率

使用时间: 40 分钟/13 次剃须
充电: 1 小时充满电, 快速充电 5 分钟可剃须 1 次
自动电压: 100-240 伏
电池类型: 镍氢电池
待机功耗: 0.1 瓦
最大功耗: 9 瓦

设计

手柄: 尊享黑

服务

替换刀头: 每两年使用 SH30 更换一次
2 年保修

剃须性能

智能贴合: 多向 Flex 剃须刀头
剃须系统: 舒适切剃系统
亲肤: Comfort Ring 舒适型刀头

操作简易

干湿两用: 干湿两用
清洁: 全身水洗
显示屏: 电池电量不足指示灯, 清洁指示灯, 更换刀头提示灯, 旅行锁指示灯, “拔出插头即可使用”指示, 1 格电池指示
工作中: 使用前拔掉插头

