

# PHILIPS

## Haarglätter

SalonStraight  
Ceramic

200 °C

Keramik

HP4642/00



## Lang anhaltende, professionell geglättete Haare

### SalonStraight Ceramic

Möchten Sie einen lang anhaltenden, stylischen Look? Der SalonStraight Ceramic bietet eine professionelle Stylingtemperatur von 200 °C und Keramikplatten. Für attraktiven Glanz wie im Friseursalon.

#### **Benutzerfreundlichkeit**

- Cool-Tip-Spitze für einfachere und sichere Verwendung
- Einfache Verriegelung für praktische Aufbewahrung
- 1,8 m langes Stromkabel

#### **Schön gestylte Haare**

- Keramikplatten für ausgezeichnete Gleitfähigkeit und glänzendes Haar
- 200 °C hohe Temperatur für ein perfektes Styling wie vom Friseur
- Einstellbare Temperaturstufen garantieren glatte Ergebnisse für jeden Haartyp

#### **Zeitsparend**

- Schnelles Aufheizen: Betriebsbereit in 30 Sekunden

# Besonderheiten

## Keramikplatten



Keramik ist von Natur aus mikroskopisch glatt und haltbar und eignet sich daher bestens als Material für Platten von Haarglättern. Die Platten gleiten mühelos durch Ihr Haar, und es wird perfekt glänzend.

## Professionelle Stylingtemperatur 200 °C

Mithilfe dieser hohen Temperatur können Sie die Form Ihrer Haare ändern, und Sie erhalten den perfekten Look, als würden Sie gerade vom Friseur kommen.

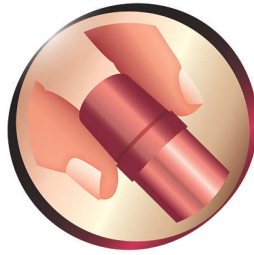
## Einstellbare Temperaturstufen

Dank der einstellbaren Temperaturstufen können Sie die Stylingtemperatur schnell und einfach ändern. So können Sie die perfekte Temperatur für Ihr Haar und Ihre Bedürfnisse wählen und stets das gewünschte Stylingergebnis erzielen.

## Schnelles Aufheizen

Kein Warten mehr, bis der Styler aufgeheizt ist. Schalten Sie ihn einfach ein, und beginnen Sie mit dem Styling.

## Cool-Tip-Spitze



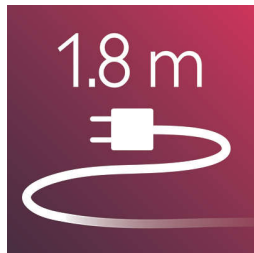
Die Cool-Tip-Spitze des Stylers wurde aus einem besonders hitzebeständigen Material gefertigt, damit sie kühl bleibt. Sie können das Gerät beim Styling sicher und bedienungsfreundlich in der Hand halten.

## Einfache Verriegelung



Der Haarglätter verfügt über einen einfachen Verriegelungsmechanismus. Er befindet sich unten am Gerät, sodass es einfach und schnell verstaут werden kann und vor Beschädigung geschützt wird.

## Kabellänge 1,8 m



1,8 m langes Stromkabel

# Daten

## Gewicht & Abmessungen F-Box

Produktmaße – ohne Aufsätze (netto):  
310 (L) x 30 (B) x 13 (H) mm  
Produktmaße: 320 x 80 x 150 (H) mm  
Gewicht des Produkts – mit Aufsätzen (netto):  
461,6 g  
Fassungsvermögen F-Box: 3840 cm<sup>3</sup>  
F-Box-Gewicht (mit Produkt): 734 g

## Palette

Anzahl der Schichten: 6  
Palettenmaße: 1200 x 800 mm  
Anzahl der A-Boxen pro Schicht: 6  
Palettenanzahl: 288 Stck.

## Gewicht & Abmessungen A-Box

Anzahl der F-Boxen in der A-Box: 8  
A-Box-Maße: 340 x 335 x 324 (H) mm  
Fassungsvermögen A-Box: 36903,6 cm<sup>3</sup>  
A-Box-Gewicht: 6472 g

## Handhabung

Austausch

## Logistische Daten

Ursprungsland: China  
CTV-Code: 8844-642-00  
EAN: Länderspez. Details siehe Dokumentation

## Technische Daten

Stromspannung: 220 – 240 V  
Farbe/Design: Schwarz mit goldfarbenen Platten mit Keramikbeschichtung  
Kabellänge: 1,8 m  
Material Gehäuse: PET  
Heiz-Typ: PTC

