



Philips Shaver series 7000
飞利浦 7000 系列电动剃须刀头

停止生产
改为购买 SH71

SH70 已由 SH71 替代

每 2 年更换一次剃须刀头，以便获得理想效果

两年内，您的剃须刀头要剔除 900 万根面部毛发。更换剃须刀头，重新激发理想性能。可兼容 7000 系列和 SensoTouch 臻锋 3D 系列剃须刀。

优化版

- 保持剃须刀理想状态的简易方法
- 更换提醒

易于使用

- 更换剃须刀头后，重置剃须刀
- 仅需两部即可更换剃须刀头

贴近而顺滑

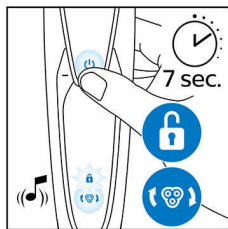
- 面部剃须刀，贴面而又敏感地剃须
- 带有微珠的微珠舒适圈，带来更加流畅顺滑的肌肤体验

SH70/71

PHILIPS

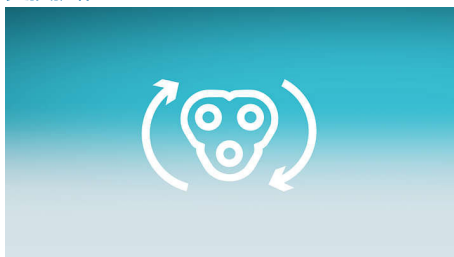
产品亮点

剃须刀重置方法



更换剃须刀头后，您可以通过按住开 / 关按钮 7 秒钟以上来重置更换提醒。否则，更换提醒将在 9 次连续剃须后自动关闭。

更换提醒



新款的飞利浦剃须刀具有内置的更换提醒，即剃须刀头部件符号。该符号将会亮起，提示您何时需要更换剃须刀头。

升级版解决方案



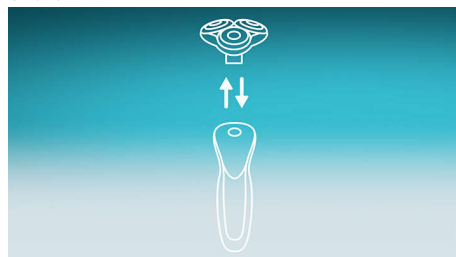
升级版解决方案使您的飞利浦剃须刀的维护比以往更加轻松。这种全新款式让您只需两步即可安装全新剃须刀头，为您带来卓越的清洁效果，同时优化您的日常剃须体验。

温和精准刀片



适用于敏感肌肤的电动剃须刀配备温和精准刀片，可最大限度地减少对皮肤的拉扯或重复操作。即便是需要修剪蓄了 3 天的短茬。

轻松更换



1. 拔下剃须刀头。2. 使用新剃须刀头替换旧剃须刀头。3. 要重置剃须刀，请按住开 / 关按钮 5 秒钟以上。

微珠舒适圈



尽享飞利浦高级微珠技术带来的流畅顺滑的肌肤体验。剃须刀从空气动力学的滑动原理中汲取灵感，涂有成千上万颗微小的玻璃状球体，造就更加出色的皮肤舒适度。

规格

剃须刀头

- 适合产品型号：7000 系列剃须刀 (S79xx), SensoTouch 臻锋 3D 系列 (RQ10xx)(RQ12xx)
- 随附在包装内：完整的剃须刀头部件
- 升级款剃须刀头：SH70 已由 SH71 替代
- 重要信息：SH71 不兼容 SensoTouch (RQ12xx) 或 Arcitec 剃须刀 (RQ10xx)。



发行日期 2022-09-01

版本：7.7.1

EAN: 08 71010 38733 10

© 2022 Koninklijke Philips N.V.
保留所有权利。

规格如有更改，恕不另行通知。所有商标是 Koninklijke Philips N.V. 或它们各自所有者的财产。

www.philips.com

*与飞利浦上一代产品相比