

PHILIPS

漫威英雄系列电动剃须刀 – 钢铁侠版

Shaver series 9000
SensoTouch

V型切剃系统

8 向轮廓跟踪剃须刀头

洁面刷

MVL9998/72



时时卓越剃须

一次即可剃除较普通剃须刀多 20% 以上的胡须*

Shaver 9000 是我们迄今尤为先进的剃须刀。出众的轮廓跟踪技术紧贴面部轮廓，V 型切剃系统将胡须引入合适的切割位置，实现贴面的切割效果。

易于使用

- 直观图标令功能简单易用
- 可在水龙头下冲洗的剃须刀
- 提供 2 年保修
- 充电 1 小时后，可获得 60 分钟无线剃须时间

舒适剃须

- 切换三种设置，获得个性化剃须体验
- 干湿两用，既可享受舒适的干剃，也可享受清新净爽的湿剃

别出心裁的设计，只为出众

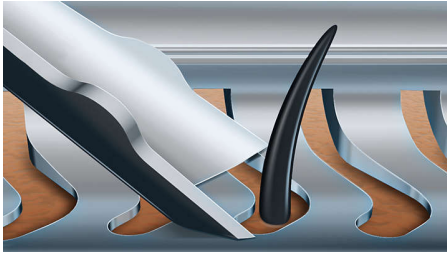
- 刀片精准引导须发进入理想位置，实现贴面剃须
- 8 向灵动刀头，实现出色剃须效果

发挥剃须刀的完美性能

- 卡入式洁面刷，彻底清洁面部肌肤

产品亮点

V 型精准切割系统



实现完美贴面剃须。V 型精准切割系统可将每根须发轻柔定位于理想剃除位置，即使是平伏和不同长度的须发。更少来回即可贴面切割 30% 须发，让您的皮肤保持理想状态。

8 向轮廓跟踪剃须刀头

8 向轮廓跟踪剃须刀头，贴合您面部和颈部的每处轮廓。每次剃除比一般多 20% 的须发。获得贴合、顺畅的剃须效果。

个性化舒适设置



在 3 种模式之间选择，自定义您的剃须：敏感 - 柔和的剃须。正常 - 日常剃须。快速 - 快速剃须，节省时间。

干湿两用



选择自己喜爱的剃须方式。凭借防水干湿双剃设计，您可选择快速而舒适的干剃，也可以选择湿剃 - 与啫喱或剃须泡沫配合使用 - 甚至在淋浴时使用。

卡入式洁面刷



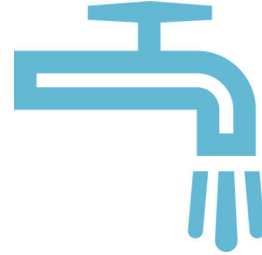
卡入式洁面刷，比用手清洁更彻底*。可配合您选择的洁面产品一起使用。它可以去除死皮细胞并改善微循环，令肌肤清新、靓丽。

数字 LED 显示屏



直观显示屏显示相关信息，实现剃须刀的出色性能：个人舒适设置栏、清洗提示、旅行锁符号、5 级电池充电指示灯、更换提醒、通知符号。

全身可水洗剃须刀



只需打开剃须刀头，在水龙头下冲洗即可。

60 分钟无线剃须



现在凭借所有飞利浦剃须刀更出色的电池寿命，充电系统为您提供两种方便选项：一次充电 1 小时，运行 60 分钟或快速充电完成一次完整剃须。所有 9000 系列剃须刀均只能在无绳模式下操作，以确保在潮湿环境安全使用。

经久耐用



我们为这款飞利浦剃须刀提供 2 年保修。我们的 9000 系列剃须刀专为卓越性能和耐用性而设计，带给您经久耐用的贴面剃须体验。

规格

功率

充电: 1 小时充满电, 快速充电可满足一次剃须所需的电量

卡入式: 控油洁面刷

收纳盒: 旅行袋

使用时间: 60 分钟/20 次剃须

清洁: 全身水洗

智能贴合: 8 向轮廓跟踪剃须刀头

电池类型: 锂离子

自动电压: 100-240 伏

显示屏: 个人舒适设置栏, 清洗提示, 旅行锁符号, 5 格电池指示, 更换提醒, 通知符号

手柄: 人体工学设计

剃须系统: V 型精准切割系统, 升级双层刀片设计

亲肤: 干湿两用

颜色: 钢铁侠

待机功耗: 0.1 W

最大功耗: 9 W

个性化舒适设置: “敏感-正常-快速”设置

服务

替换刀头: 每两年使用 SH90 更换一次
2 年保修

软件

软件更新: 飞利浦提供从购买日期起为期 2 年的相关软件更新

