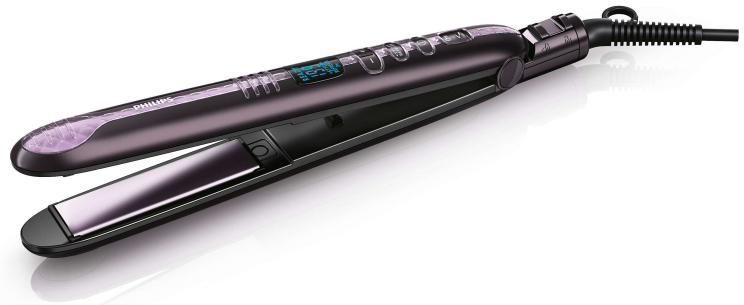


PHILIPS

Haarglätter

ProCare

HP8339/00



Perfektes Styling bei konstanter schonender Temperatur

Ultimative Pflege für Ihr Haar. Dank der neu entwickelten Dual-Care™-Platten schützt das Philips ProCare Glätteisen das Haar vor Überhitzung – mit konstanten Temperaturen und EHD™-Technologie.

Benutzerfreundlichkeit

- Automatische Abschaltung nach 60 Minuten
- Verriegelung für einfachen und sicheren Transport
- 1,8 m langes Stromkabel
- Universalnetzteil
- Nie wieder unbeabsichtigtes Ändern der Einstellungen dank Tastensperre
- Kurze Aufheizzeit, einsatzbereit in 15 Sekunden

Schön gestylte Haare

- Keramikplatten für ausgezeichnete Gleitfähigkeit und glänzendes Haar

Weniger Haarschäden

- Gesundes Haar ohne Schädigungen mit Even Heat Distribution-Technologie
- Auffrischen der Frisur bei optimalem Schutz mit Auto-Einstellungen für eine schonendere Temperatur
- Schonendes und effizientes Glätten mit konstanter Temperatur

Besonderheiten

Konstante Temperatur

Dieser Haarglätter hält eine konstante Temperatur. Das leistungsstarke Heizelement ermöglicht das Glätten bei einer schonenderen Temperatur. So erzielen Sie genau das Styling, das Sie möchten!

Gleichmäßige Wärmeverteilung

Fortschrittliche EHD+-Technologie von Philips bedeutet, dass Ihr Styler die Wärme sehr gleichmäßig verteilt – selbst bei hohen Temperaturen – und somit die Haare optimal schützt. Durch diesen zusätzlichen Schutz bleiben Ihre Haare gesund und glänzend.

Auffrischen der Frisur



Auto-Einstellung zum Auffrischen der Frisur bei optimalem Schutz. Halten Sie Ihr Styling den ganzen Tag frisch, und schützen Sie Ihre Haare.

Keramikplatten



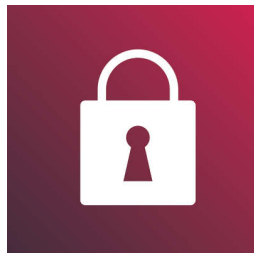
Keramik ist von Natur aus mikroskopisch glatt und haltbar und eignet sich daher bestens als Material für Platten von Haarglättern. Die Platten gleiten mühelos durch Ihr Haar, und es wird perfekt glänzend.

Tastensperre



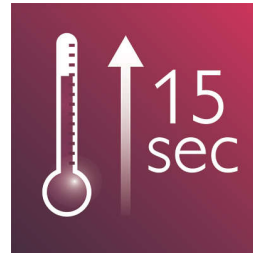
So behalten Sie die Kontrolle. Nie wieder unbeabsichtigtes Ein- oder Ausschalten des Stylers oder Ändern der Temperatur dank Tastensperre. Drücken Sie zum Entsperren 3 Sekunden lang die Taste.

Tragegriff-Verriegelung



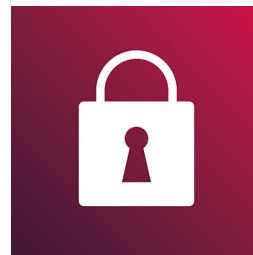
Der Haarglätter verfügt über einen Verriegelungsmechanismus. Er befindet sich unten am Gerät, sodass es einfach und schnell verstaut werden kann und vor Beschädigung geschützt wird.

Schnelles Aufheizen



Der Haarglätter bietet eine kurze Aufheizzeit und ist innerhalb von 15 Sekunden einsatzbereit.

Sichere Anwendung



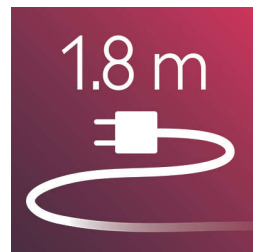
Einige Haarglätter und Lockenstäbe sind mit einer Abschaltautomatik ausgestattet. Diese Funktion bietet Sicherheit. Sollte das Gerät versehentlich eingeschaltet bleiben, schaltet es sich nach 60 Minuten automatisch ab.

Universalnetzteil

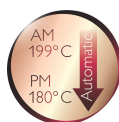


Der perfekte Reisebegleiter mit automatischer Spannungsanpassung

Kabellänge 1,8 m



1,8 m langes Stromkabel



Daten

Eigenschaften

Keramikbeschichtung
Bereitschaftsanzeige
Kabelgelenk

Technische Daten

Heizzeit: 15 Sek
Kabellänge: 1,8 m
Farbe/Design: Lilafarben
Stromspannung: 110 - 240 V
Maximaltemperatur: 199 °C
Heiz-Typ: Leistungsstark

Haartyp

Ergebnis: Glatt
Haardicke: Mittel, Dick, Dünn
Haarlänge: Lang, Mittel, Kurz

Service

2 Jahre weltweite Garantie

