

PHILIPS

电吹风

Shine & Protect

1600 瓦

HP8215/00



加倍亮泽，极致保护*

以呵护的方式为您塑造满意发型。亮泽和保护电吹风可提供 1600 瓦的专业吹干动力

易于使用

- 六档可调风速和温度设定，全面控制吹风效果

靓丽造型

- 梳形扩散风嘴可增加丰盈效果，打造富有弹性的卷发
- 1600 瓦轻柔吹干
- 双倍莹亮负离子

减少发质损伤

- 使用热量均匀分布 (EHD) 技术减少过热现象
- 恒温护发温度设定

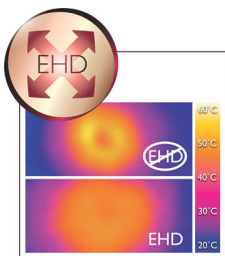
产品亮点

双倍莹亮负离子养护



瞬间释放双倍莹亮负离子**，可有效消除静电，养护秀发，去除毛躁，让秀发更顺滑亮泽。

先进的 EHD 技术

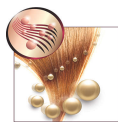


利用先进的飞利浦 EHD 技术，即使在高温情况下，您的电吹风也可以使用设计独特的出风口来确保始终均匀地分布热量，防止局部过热损伤秀发。这可为头发提供最佳保护，防止秀发过热，从而让您的秀发更健康、更亮泽。

恒温护发温度



恒温护发温度可提供最佳的干燥温度和额外保护，防止头发过热。使用相同的强力气流，您可在获得最佳效果的同时得到呵护。



1600 瓦轻柔吹干



这款 1600 瓦的电吹风可产生至佳的气流和轻柔的吹干动力，让您每天拥有靓丽发型。

六档可调风速和温度设定



轻松调节所需的风速和热力，随时打造完美的发型效果。六种不同的设定可以确保用户全面控制吹风效果，精确打造个性造型。

梳形扩散风嘴



梳形扩散风嘴通过气流均匀吹干秀发，令秀发更健康、顺滑、丰盈。有效提拉发根，可以令秀发更蓬松，尤其是吹干头顶和发根时，适合打造卷发和有弹性的造型

规格

附件

附件: 集风嘴, 梳形扩散风嘴

技术规格

电线长度: 1.6 米
额定功率: 1600 瓦
电压: 220 伏

设计

颜色: 咖啡色

功能

挂环

设置: 6 档热力/风速设置

服务

2 年保修

