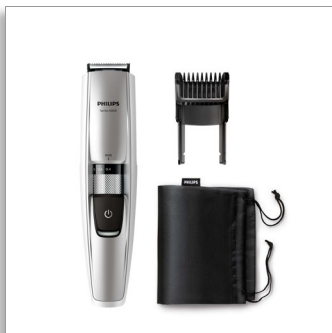




Philips Beardtrimmer  
series 5000  
Bartstoppeltrimmer

0,2 mm präzise Schritte  
Metallklingen  
70 Min. Akkubetrieb/1 Std.  
Ladezeit  
Integrierter HairLift-Kamm



BT5207/15

## Müheloses, gleichmäßiges Trimmen

Dynamisches Haarführungssystem für gleichmäßige Ergebnisse

Mit diesem Trimmer mit Metallklingen erzielen Sie genau den Look, den Sie gerne möchten – ob Dreitagebart, kurzer oder langer Bart. Unser neuer Kammaufsatz zum Aufrichten der Haare stellt Haare für gleichmäßiges Trimmen in einem Zug auf.

### Einfache Bedienung

- 17 einstellbare Schnittlängen, 0,4 - 7 mm mit 0,2 mm präzisem Abstand
- Nach 1 Stunde Ladung 70 Minuten Betriebszeit, oder Verwendung mit Kabel
- Einfache, aber gründliche Reinigung
- 2 Jahre Garantie, weltweite Spannungsanpassung, kein Ölen erforderlich

### Hautfreundlichkeit

- Hautfreundliche, leistungsstarke Klingen für perfektes Trimmen

### Müheloses Trimmen

- Hebt das Haar auf Klingenhöhe an für gleichmäßige Ergebnisse
- Führt die Haare zum Schermesser für müheloses Schneiden
- Doppelt geschärfte Klingen für schnelleres Schneiden\*

### Perfekter Drei-Tage-Bart

- Täglich der perfekte Dreitagebart dank 0,4 mm Einstellung

**PHILIPS**

## Bartstoppeltrimmer

0,2 mm präzise Schritte Metallklingen, 70 Min. Akkubetrieb/1 Std. Ladezeit, Integrierter HairLift-Kamm

BT5207/15

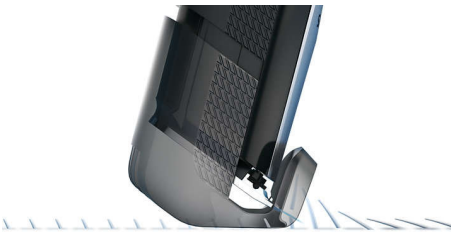
# Besonderheiten

### Dynamisches Haarführungssystem



Das dynamische Haarführungssystem hebt mithilfe des integrierten Kammaufsatzes die Haare für gleichmäßige Ergebnisse beim Trimmen auf Höhe der Klingen an und ermöglicht Ihnen genau den Dreitagebart, kurzen oder langen Bart, den Sie sich wünschen.

### Integrierter HairLift-Kamm



Trimmen Sie Ihren Dreitagebart in einem schnellen Zug, während Sie gleichzeitig Ihre Haut schonen. Unser neuer integrierter HairLift-Kamm zum Aufrichten der Haare hebt die Haare an und führt sie auf Klingenhöhe für müheloses, gleichmäßiges Trimmen.

### Metallklingen



Dieser Bartschneider verfügt über doppelt geschärfte Klingen aus Metall, mit denen Sie für schnelleres Trimmen mehr Haare mit einem Zug schneiden.

### 17 einstellbare Schnittlängen



Um Ihre bevorzugte Schnittlänge auszuwählen, drehen Sie einfach das ZoomWheel am Griff, bis die gewünschte Länge von 0,4 - 7 mm mit 0,2 mm präzisen Abständen angezeigt wird. Ihre gewählte Länge wird jetzt fest eingestellt für gleichmäßiges Trimmen.

### Akku- und Netzbetrieb

**Li-Ion**  
70 minutes

Laden Sie Ihren Bartschneider eine Stunde lang auf, um ihn 70 Minuten lang ohne Kabel zu verwenden. Wenn Sie mehr Energie während des Trimmens benötigen, können Sie den Bartschneider einfach an die Steckdose anschließen. Dieser Bartschneider wurde für den Betrieb sowohl mit als auch ohne Kabel entwickelt.

### 100 % abwaschbar



Der zu 100 % wasserdichte Bartschneider lässt sich für eine gründliche und einfache Reinigung einfach unter fließendem Wasser abspülen.

### Hautfreundliche Klingen



Jedes Mal perfektes, schonendes Trimmen. Die Stahlklingen des Bartschneiders reiben leicht aneinander, sodass sie sich beim Trimmen selbst schärfen und so besonders scharf und effektiv bleiben. Sie haben außerdem abgerundete Spitzen und Kämme, die Hautirritationen verhindern.

### Ideale Einstellung für Dreitagebart



Tragen Sie dank der kürzesten 0,4 mm Einstellung des Trimmers Tag für Tag den perfekten Dreitagebart.

### Langlebigkeit



Dieser Philips Bartschneider verfügt über eine 2-Jahres-Garantie: Unsere Pflegeprodukte für Männer sind äußerst langlebig. Sie müssen Ihr Gerät nie ölen und es verfügt über eine automatische Spannungsanpassung.

## Bartstoppeltrimmer

0,2 mm präzise Schritte Metallklingen, 70 Min. Akkubetrieb/1 Std. Ladezeit, Integrierter HairLift-Kamm

BT5207/15

# Daten

### Kreieren Sie Ihren eigenen Look

- Anzahl der Längeneinstellungen: 17 integrierte Längeneinstellungen

### Benutzerfreundlichkeit

- Pflege: Vollständig abwaschbar
- Anzeige: Akkuanzeige
- Zoom Wheel: Einfaches Einstellen der Schnittlängen
- Betrieb: Netz- und Akkubetrieb

### Schneidesystem

- Schneideeinheit: Edelstahlklingen
- Präzision (Größe der Schnittstufen): Ab 0,2 mm
- Abgerundete Klingen: Für mehr Komfort

### Zubehör

- Schutz: Reinigungsbürste
- Kamm: Integrierter HairLift-Kamm

### Design

- Ausführung: Chrom-Gehäuse
- Handstück: Soft-Touch-Griff

### Leistung

- Akkulaufzeit: 70 Minuten
- Ladezeit: Vollständig geladen in 1 Stunde
- Automatische Spannungsanpassung: 100-240 V

### Service

- 2 Jahre Garantie
- Kein Öl notwendig



Ausstellungsdatum  
2022-07-14

Version: 2.1.1

© 2022 Koninklijke Philips N.V.  
Alle Rechte vorbehalten.

Technische Daten können ohne vorherige Ankündigung  
geändert werden. Die Marken sind Eigentum von  
Koninklijke Philips N.V. oder der jeweiligen Firmen.

[www.philips.com](http://www.philips.com)

\* Im Vergleich zu seinem Philips Vorgänger