

PHILIPS

加热直发梳

StyleCare Essential

增大梳发面积

ThermoProtect 技术

电气石陶瓷涂层



BHH880/05

5 分钟打造自然直发*

秀发顺滑亮泽

只需 5 分钟，即可打造美丽亮泽的自然直发。ThermoProtect 技术和特别的刷毛设计，助您打造顺滑亮泽的秀发。

操作简易

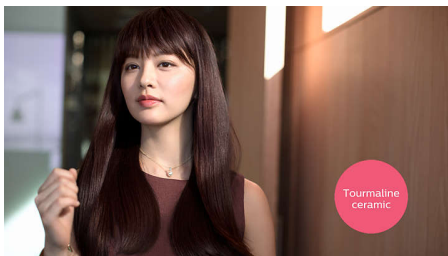
- 绕线装置
- 快速加热
- 1.8 米电源线，实现最大的灵活性
- 特大桨形梳
- 使用指示灯

呵护秀发

- ThermoProtect 技术
- 电气石陶瓷涂层
- 三重刷毛设计
- 2 档温度设定，满足不同发质需求

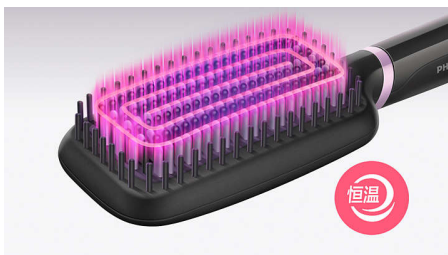
产品亮点

电气石陶瓷涂层



电气石陶瓷涂层，助您打造顺滑亮泽的秀发。

ThermoProtect 技术



ThermoProtect 技术可保持整个梳子的温度恒定，从而防止过热，并呵护头发健康亮泽。

2 档温度设定

2 档温度设定 (170°C 和 200°C)，满足您的发质需求。

三重刷毛设计



三重刷毛设计可轻柔打理发丝并梳直秀发，同时保护头皮免受高温。

桨形梳



桨形设计可一次性梳直更多秀发。

快速加热



50 秒内即可使用。

使用指示灯



LED 指示灯可指示梳子何时可以使用

1.8 米电源线



1.8 米电源线。

绕线装置



绕线装置，便于使用。

规格

功能

温度设置: 2 种设置, 170°C 和 200°C

存放挂钩

电线长度: 1.8 米

电压: 通用 V

自动关熄功能: 60 分钟后

绕线装置

毛刷形状: 叶片

梳发区域 (毫米): 116 长 x 60 宽

加热器类型: PTC

产品尺寸 (毫米): 350 长 x 75 宽 x 48 厚

加热梳齿数量: 111

梳齿总数: 247

LED 指示灯指示: 白色

服务

2 年保修

护发科技

恒温护发

电气石陶瓷涂层

