

PHILIPS

干湿两用电动剃须刀

Shaver series 9000

V型准确切割系统

50分钟剃须时间/1小时充电

胡须造型器和洁面刷

高效智能清洁系统高端版



S9988/68



每次剃须滑动都带来卓越感受

每一次滑动，可切割 20% 更多胡须*

Shaver 9000 是飞利浦高端先进的剃须刀。先进的贴面感应科技贴合面部轮廓，V 型切割系统将胡须引入切割位置，实现贴面的切割效果。

易于使用

- 直观图标令功能简单易用
- 充电 1 小时后，可获得 50 分钟无线剃须时间
- 提供 2 年保修

舒适剃须

- 提起胡须并从根部舒适地剃除
- 干湿两用，既可享受舒适的干剃，也可享受清新凉爽的湿剃

别出心裁的设计，只为出众

- 设计精美的纯手工镀金奢华剃须刀
- 官方认证 24K 镀金限量版剃须刀
- 刀片精准引导须发进入理想位置，实现贴面剃须
- 可 8 向移动，带来杰出的剃须效果

发挥剃须刀的完美性能

- 高效智能清洁系统让您的剃须刀持久如新
- SmartClick 胡须造型器和洁面刷

产品亮点

24K 镀金剃须刀



精美隽永的黄金版剃须刀，赋予新 Shaver series 9000 惊世荣耀。此限量版剃须刀采用 24K 金手工打造，只为给您带来奢华的剃须体验。

收藏防伪证书



飞利浦 Series 9000 黄金版带给您奢华的剃须体验。飞利浦认证了产品的可靠性，并保证 Shaver series 9000 的手柄具有 24 克拉镀金。这款限量版剃须刀在荷兰独家制造，经过了严格的质量控制。

V 型准确切割系统



V 型准确切割系统，无论是平伏的须发还是不同长度的胡茬，都可准确定位于良好切割位置。贴近皮肤 30%，减少剃须来回即可完成剃须，让您的皮肤始终保持良好状态。

8 向轮廓跟踪剃须刀头



8 向轮廓跟踪剃须刀头，贴合您面部和颈部的每处轮廓。每次剃除比一般多 20% 的须发。获得贴合、顺畅的剃须效果。

升级双层刀片设计



使用升级双层刀片设计，享受贴面的剃须体验。第一层刀片提起每根须发，第二层刀片舒适地将胡须连根剃除，令您获得真正畅顺的剃须效果。

干湿两用



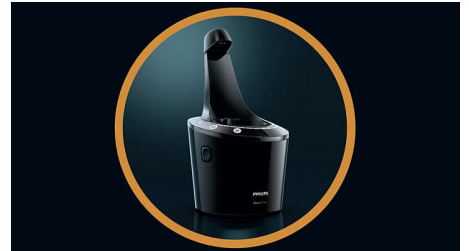
该电动剃须刀的防水干湿双剃设计可让您选择自己喜爱的剃须方式。您可以进行利落的干剃，也可以配合剃须泡沫，享受清新净爽的湿剃。

SmartClick 附件



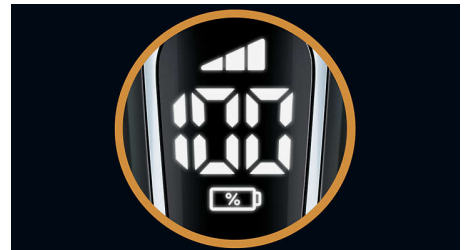
Smartclick 胡须造型器具有 5 档长度设定（0.5-5 毫米），可准确控制胡须，为您打造全新的面部造型。此外，实验表明，与用手洗脸相比，SmartClick 洁面刷洁面效果显著，可令油性肌肤如获新生，焕发神采**。

高效智能清洁系统高端版



只需轻触按钮，即可通过高效智能清洁系统高端版实现剃须刀的清洁、润滑、干燥及充电，每日使用，始终保持剃须刀多种性能。高级用户界面可显示高效智能清洁周期的每一个步骤。

数字显示屏



直观显示屏显示相关信息，实现剃须刀的理想性能：- 3 位数 (%) 电池电量指示灯 - 清洁指示灯 - 电池电量不足指示灯 - 更换刀头指示灯 - 旅行锁指示灯

规格

附件

收纳盒: 旅行袋

卡入式: 胡须造型器, 控油洁面刷

高端版高效智能清洁系统: 清洁, 干燥, 充电, 润滑,

高级进度显示屏, 清洁滤芯 (随附)

软件

软件更新: 飞利浦提供从购买日期起为期 2 年的相

关软件更新

功率

使用时间: 50 分钟/17 次剃须

充电: 充电 1 小时可使用 50 分钟, 快速充电可满足

一次剃须所需的电量

自动电压: 100-240 伏

电池类型: 锂离子

待机功耗: 0.1 瓦

最大功耗: 9 瓦

设计

颜色: 24K 镀金

手柄: 人体工学设计

服务

替换刀头: 每两年使用 SH90 更换一次

2 年保修

剃须性能

智能贴合: 8 向轮廓跟踪剃须刀头

剃须系统: V 型精准切割系统, 升级双层刀片设计

亲肤: 干湿两用

个性化舒适设置: “敏感-正常-快速”设置

操作简易

清洁: 全身水洗

显示屏: % 电池电量指示灯, 清洁指示灯, 电池电量

不足指示灯, 更换刀头提示灯, 旅行锁指示灯

